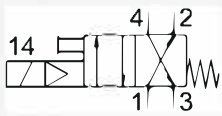
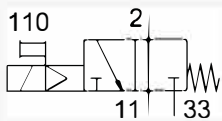


Magnetventil
mit Handhilfsbetätigung
Typ MCH-4-1/4

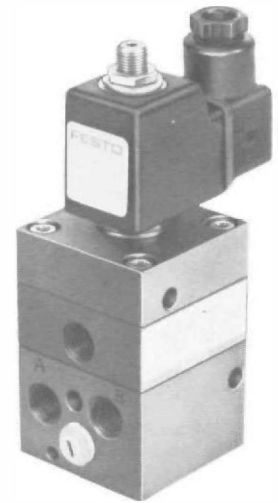
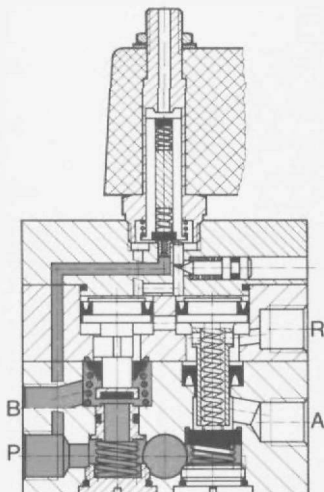


Typ MOCH-3-1/4



Beispiel: Typ MCH-4-1/4

- P = Druckluftanschluss
- A = Arbeitsleitung
- B = Ausgangsleitung
- R = Entlüftung



Allgemeine Technische Daten			
Teile-Nr./Typ		2201 MCH-4-1/4	2210 MOCH-3-1/4
Ventilfunktion		4/2 monostabil	3/2 offen monostabil
Konstruktiver Aufbau		Teller-Sitz	Teller-Sitz
Dichtprinzip		weich	weich
Rückstellart		mechanische Feder	mechanische Feder
Betätigungsart		elektrisch	elektrisch
Steuerart		vorgesteuert	vorgesteuert
Pneumatischer Anschluss	1	G1/4	G1/4
	2	G1/4	G1/4
	3	G1/4	G1/4
	4	G1/4	–
Schaltzeit aus	[ms]	23	–
Schaltzeit ein	[ms]	16	–
Werkstoffinformation	Dichtungen	–	NBR
	Gehäuse	Aluminium-Guss	Aluminium-Knetlegierung
Werkstoff-Hinweis		RoHS konform	RoHS konform

Betriebs- und Umweltbedingungen			
Teile-Nr./Typ		2201 MCH-4-1/4	2210 MOCH-3-1/4
Betriebsdruck	[bar]	2 ... 10	0 ... 10
Umgebungstemperatur	[°C]	–5 ... +40	–
Mediumstemperatur	[°C]	–10 ... +60	–
Schutzart		IP65	–