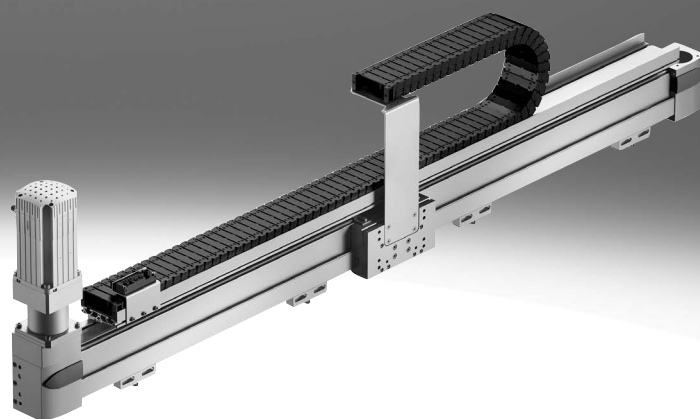


Einachssysteme

FESTO

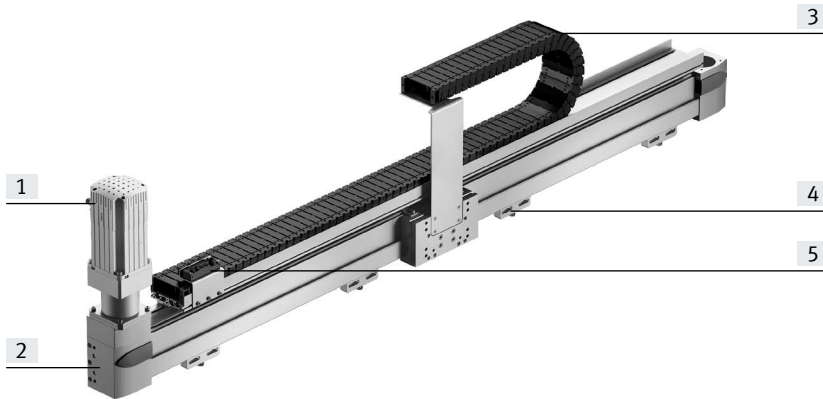


Merkmale

Auf einen Blick

Ein Einachssystem (YXCS) ist Achsmodul (EHM...) für eine beliebige Einachs-Bewegung.

- Ideal bei langen Portalhuben und großen Lasten
- Hohe mechanische Steifigkeit und robuster Aufbau
- Einsatz von bewährten Antrieben/Achsen von Festo



- [1] Servomotor des Y-Moduls
- [2] Y-Achse
- [3] Energiekette des Y-Moduls
- [4] Profilbefestigung/Justierbausatz
- [5] Über Multipolverteiler werden elektrische Signale (wie Endlagenabfrage) gesammelt weitertransportiert

Beschreibung der Module

Einachssystem

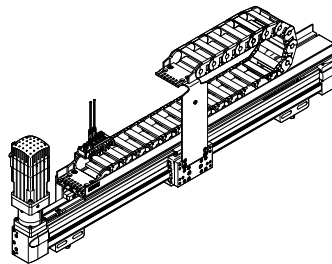
Aufbau:

Das Y-Modul EHY besteht aus einer Linearachse, die von einem Servomotor angetrieben wird.

Motorseitig befinden sich folgende Elemente:

- Energiekette
- Multipolverteiler für Näherungsschalter (wenn Sensor Paket gewählt wurde)

Beispielhafte Darstellung:



Versandmöglichkeiten

Komplett montiert:

Das Einachssystem wird komplett montiert. Alle Leitungen werden verlegt und angeschlossen.

Systemübersicht¹⁾

Baugröße	YXCS
Max. Nutzhub	3000 mm
Max.Nutzlast	abhängig von der gewählten Dynamik
Einbaulage	waagrecht

1) Antriebspaket je nach gewählter Konfiguration.

Merkmale

Konfigurator: Handling Guide Online (HGO)

Auswahl eines Handling Systems

Das Projektieren von aufwändigen Handling Systemen nimmt viel Zeit in Anspruch. Mit dem Konfigurator „Handling Guide Online“ (HGO) können Sie in wenigen Schritten ein auf Ihre Applikation zugeschnittenes Handling konfigurieren.

Folgende Systeme stehen zur Auswahl:



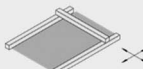


- Einachssystem
- 2D Linienportal
- 2D Flächenportal
- 3D Raumportal
- 3D Auslegersystem

Vorteile:

- Automatische Auswahl aller relevanten Komponenten
- Automatische Auslegung und Berechnung der Auslastung
- Automatische Angebotserstellung
- CAD Modell sofort verfügbar
- Konfigurationsrichtige Parameter für Antriebsregler sofort verfügbar
- Vollständiges Eplan-Projekt, entsprechend der individuellen Konfiguration, bestellbar
- Vollautomatische Abwicklung
- Komplett oder teilmontierte Systeme über Online Shop bestellbar
- Viele Optionen möglich

Selecting the handling solution

Select your handling system

<input type="radio"/> Single-axis system		Single-axis movement: Single-axis module as a complete system. Easy to connect to your own front unit. <input type="checkbox"/> Animation
<input type="radio"/> 2D linear gantry		Movements in 2D in the vertical working space: Linear gantries as complete systems. Electric and pneumatic axes can be combined <input type="checkbox"/> Animation
<input type="radio"/> 2D gantry		Movements in 2D in the horizontal working space: Planar surface gantries as complete systems. Combining electric axes. Easy to connect to your own Z unit. <input type="checkbox"/> Animation
<input type="radio"/> 3D gantry		Movements in 3D: Three-dimensional gantries as complete systems. Electric and pneumatic axes can be combined <input type="checkbox"/> Animation
<input type="radio"/> 3D cantilever system		Movements in 3D: Cantilever system as complete system. Electric and pneumatic axes can be combined

Eingabe ihrer Applikationsdaten

- Nutzlast
- Antriebsart der Achse
- Abstand des Masseschwerpunkts
- Arbeitshub
- Referenzzyklus

Axis definition and payload

Axis definition

Drive system of the axis Electric: several positions

Required working stroke mm

Take the stroke reserve into account in your specification



Payload

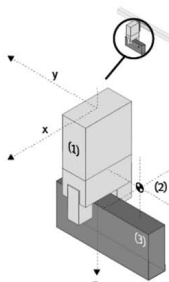
Sum of the weight of the front unit and the workpiece kg

Distance from the centre of the load

X mm

Y mm

Z mm



Merkmale

Berechnungsergebnis

Sie erhalten auf Basis Ihrer eingegebenen Applikationsdaten eine Auswahl an berechneten Systemen.

Sofort für Sie verfügbar:

- CAD-Modell
- Datenblatt des gewählten Systems
- Preisauskunft

Result of calculation

Select the appropriate system and continue with the configuration:

Selection Filter

No.	System series	System workload i	Repetition accuracy (+/-)	Your price
<input checked="" type="checkbox"/>	1	YXCS	57 %	0.08 mm
<input type="checkbox"/>	3	YXCS	52 %	0.08 mm
<input type="checkbox"/>	5	YXCS	21 %	0.08 mm
<input type="checkbox"/>	7	YXCS	49 %	0.08 mm
<input type="checkbox"/>	9	YXCS	6 %	0.08 mm

Single-axis system YXCS: #1

Drive module	Toothed belt axis EGC-50
Kinematics type	Serial kinematics
Stroke	200 mm
Repetition accuracy (+/-)	0.08 mm
Gear unit	Without
Type of motor	Stepper motor EMMS-ST
Motor position	Left
Motor controller	CMMS-ST
Nominal voltage phases	DC voltage

Data protection

Back Continue

System im Überblick

Sie erhalten einen Überblick über das gesamte System.

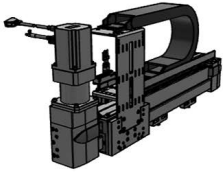
- Preis anfragen
- Anfrage senden
- In Warenkorb legen

Außerdem bestehen folgende Möglichkeiten:

Your handling solution

Your selected system overview:

Exemplary representation



Update CAD Preview

Your system ID:
C1371013

Your next step:

Show price

Send request

Add to basket

Your entries	Your system	Your options
Feature	Value	
Handling type	Single-axis system	
Payload	1 kg	
Drive system of the axis	Electric; several positions	
Working stroke	200 mm	
Motor position on the axis	Left	

Merkmale

Standardkomponenten innerhalb des Handling

Das Handling besteht aus vielen bewährten Standardkomponenten von Festo. Je nach Konfiguration werden verschiedene Komponenten eingesetzt. Im Konfigurator HGO, auf der Seite „Berechnungsergebnis“, werden ihnen die verbauten Einzelachsen angezeigt.

Antriebe/Achsen

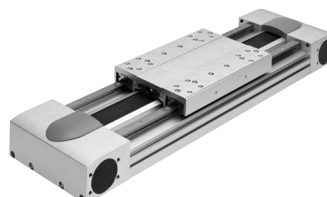
Y-Achse

Zahnriemenachse EGC-TB-KF



- Elektrisch
- Steifes, geschlossenes Profil
- Kugelumlaufführung für hohe Lasten und Momente
- Hohe Dynamik und minimierte Schwingungen

Zahnriemenachse EGC-HD-TB



- Elektrisch
- Flachbauende Antriebseinheit mit steifem, geschlossenem Profil
- Duo-Schielenführung
- Für höchste Lasten und Momente, hohe Vorschubkräfte und Geschwindigkeiten und hohe Lebensdauer

Mögliche Achskombinationen¹⁾

YXCS	<ul style="list-style-type: none"> • Zahnriemenachse EGC-50-TB-KF • Zahnriemenachse EGC-80-TB-KF • Zahnriemenachse EGC-120-TB-KF • Zahnriemenachse EGC-185-TB-KF • Zahnriemenachse mit Schwerlastführung EGC-HD-125-TB • Zahnriemenachse mit Schwerlastführung EGC-HD-160-TB • Zahnriemenachse mit Schwerlastführung EGC-HD-220-TB
------	---------------------------------------------------------------------------------------------------------------------------------------------------------------------------------------------------------------------------------------------------------------------------------------------------------------------------------------------------------------------------------------------------------

1) Antriebspaket je nach gewählter Konfiguration.

Merkmale

Standardkomponenten innerhalb des Handling

Das Handling besteht aus vielen bewährten Standardkomponenten von Festo. Je nach Konfiguration werden verschiedene Komponenten eingesetzt. Im Konfigurator HGO, auf der Seite „Systemkonfiguration“, können Sie Umfang und Ausprägung des Antriebspakets beeinflussen.

Motoren und Controller

Servomotoren EMMT-AS



- Dynamisch, bürstenloser, permanenterregter Servomotor
- Digitales Absolutmesssystem Singleturn oder Multiturn
- Optional mit Bremse

Schrittmotoren EMMS-ST



- 2-Phasen-Hybridtechnologie
- Schrittwinkel 1,8°
- Optional mit Bremse

Getriebe EMGA



- Spielarme Planetengetriebe
- Getriebeübersetzung $i = 3$ und 5
- Lebensdauerfettschmierung

Servoantriebsregler CMMT-AS, für Servomotor



- Universell einsetzbarer Servoantriebsregler
- für Synchron-Servomotoren
- Integrierte EMV-Filter
- Integrierter Bremschopper
- Integrierter Bremswiderstand
- Positionsregler
- Geschwindigkeitsregler
- Kraftregler
- Vielzahl von Steuerfunktionen

Wählbar:

- Sicherheitsfunktion: Sicher abgeschaltetes Moment (STO)/Kategorie 4, Performance Level e
- Sicherer Stopp 1 (SS1)
- Sichere Bremsenansteuerung (SBC) bis SIL3/Kat. 3, Performance Level e

• Busprotokolle

- EtherCAT
- PROFINET RT/IRT
- EtherNet/IP
- Modbus TCP

Servoantriebsregler CMMT-ST, für Schrittmotor



- Servoantriebsregler zum Betrieb von Schrittmotoren und bürstenlosen Gleichstrommotoren
- Punkt-zu-Punkt- und interpolierende Bewegungen sowie präzises Positionieren möglich
- Primärspannung von 24 ... 48 V DC
- Positionsregler
- Geschwindigkeitsregler
- Kraftregler
- Vielzahl von Steuerfunktionen

Wählbar:

- Sicherheitsfunktion: Sicher abgeschaltetes Moment (STO)/Kategorie 3, Performance Level e
- Sicherer Stopp 1 mit Zeitsteuerung (SS1-t)

• Busprotokolle

- EtherCAT
- PROFINET RT/IRT
- EtherNet/IP
- Modbus TCP

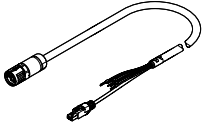
Bestellangaben – Zubehör

Modul-/Motor-Kombinationen

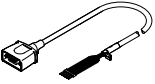
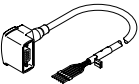
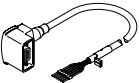

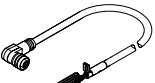
Für den Betrieb des Einachssystems werden die vorgesehenen Motoren von Festo empfohlen. Diese sind optimal auf die Mechanik abgestimmt. Bei Verwendung von Fremdmotoren müssen die technischen Grenzwerte unbedingt beachtet werden.

Modul	Motor	
	Servomotor	Schrittmotor
Y-Modul		
EHMY-...-EGC-50-TB-KF	–	EMMS-ST-57-M-...
EHMY-...-EGC-80-TB-KF	EMMT-AS-60-S-LS-...	EMMS-ST-57-S-...
EHMY-...-EGC-120-TB-KF	EMMT-AS-80-L-LS-...	EMMS-ST-87-S-...
	EMMT-AS-80-L-HS-...	–
EHMY-...-EGC-125-TB-HD	EMMT-AS-60-L-LS-...	EMMS-ST-57-S-...
EHMY-...-EGC-160-TB-HD	EMMT-AS-80-M-LS-...	EMMS-ST-87-S-...
	EMMT-AS-80-L-HS-...	–
EHMY-...-EGC-185-TB-KF	EMMT-AS-100-L-HS-...	–
	EMMT-AS-150-M-HV-R3...	–
EHMY-...-EGC-220-TB-HD	EMMT-AS-100-L-HS-...	–
	EMMT-AS-150-M-HV-R3...	–

Bestellangaben

Beschreibung	Kabellänge [m]	Teile-Nr.	Typ
Motorleitung			
 <ul style="list-style-type: none"> Für EMMT-AS-60/80-...-R2... mit CMMT-AS Für EMMT-AS-100-...-R2... mit CMMT-AS Für EMMT-AS-150-...-R3... mit CMMT-AS 	2,5	5251374	NEBM-M23G15-EH-2.5-Q7N-R3LEG14
	5	5251375	NEBM-M23G15-EH-5-Q7N-R3LEG14
	7,5	5251376	NEBM-M23G15-EH-7.5-Q7N-R3LEG14
	10	5251377	NEBM-M23G15-EH-10-Q7N-R3LEG14
	15	5251378	NEBM-M23G15-EH-15-Q7N-R3LEG14
	20	5251379	NEBM-M23G15-EH-20-Q7N-R3LEG14
	2,5	5251381	NEBM-M23G15-EH-2.5-Q9N-R3LEG14
	5	5251382	NEBM-M23G15-EH-5-Q9N-R3LEG14
	7,5	5251383	NEBM-M23G15-EH-7.5-Q9N-R3LEG14
	10	5251384	NEBM-M23G15-EH-10-Q9N-R3LEG14
	15	5251385	NEBM-M23G15-EH-15-Q9N-R3LEG14
	20	5251386	NEBM-M23G15-EH-20-Q9N-R3LEG14
	2,5	5251395	NEBM-M40G15-EH-2.5-Q11N-R3LEG14
	5	5251396	NEBM-M40G15-EH-5-Q11N-R3LEG14
	7,5	5251397	NEBM-M40G15-EH-7.5-Q11N-R3LEG14
	10	5251398	NEBM-M40G15-EH-10-Q11N-R3LEG14
	15	5251399	NEBM-M40G15-EH-15-Q11N-R3LEG14
	20	5251400	NEBM-M40G15-EH-20-Q11N-R3LEG14

Bestellangaben – Zubehör

Benennung	Beschreibung	Kabellänge [m]	Teile-Nr.	Typ
Für Schrittmotor EMMS-ST				
Motorleitung¹⁾				
	<ul style="list-style-type: none"> Für Schrittmotor EMMS-ST-57 mit CMMT-ST gerader Stecker 	2,5	1450369	NEBM-S1G9-E-2.5-Q5-LE6
		5	1450370	NEBM-S1G9-E-5-Q5-LE6
		7	1450371	NEBM-S1G9-E-7-Q5-LE6
		10	1450372	NEBM-S1G9-E-10-Q5-LE6
		15	5085055	NEBM-S1G9-E-15-Q5-LE6
		20	5085056	NEBM-S1G9-E-20-Q5-LE6
	<ul style="list-style-type: none"> Für Schrittmotor EMMS-ST-57 mit CMMT-ST gewinkelter Stecker 	2,5	1450737	NEBM-S1W9-E-2.5-Q5-LE6
		5	1450738	NEBM-S1W9-E-5-Q5-LE6
		7	1450739	NEBM-S1W9-E-7-Q5-LE6
		10	1450740	NEBM-S1W9-E-10-Q5-LE6
		15	610856	NEBM-S1W9-E-15-Q5-LE6
	<ul style="list-style-type: none"> Für Schrittmotor EMMS-ST-87 mit CMMT-ST gewinkelter Stecker 	2,5	1450944	NEBM-S1W15-E-2.5-Q7-LE6
		5,0	1450945	NEBM-S1W15-E-5-Q7-LE6
		7,0	1450946	NEBM-S1W15-E-7-Q7-LE6
		10	1450947	NEBM-S1W15-E-10-Q7-LE6
		15	610857	NEBM-S1W15-E-15-Q7-LE6
Encoderleitung¹⁾				
	<ul style="list-style-type: none"> Für Schrittmotor EMMS-ST-57/87 mit CMMT-ST gerader Stecker 	2,5	1451587	NEBM-M12G8-E-2.5-LE8
		5	1451588	NEBM-M12G8-E-5-LE8
		7	1451589	NEBM-M12G8-E-7-LE8
		10	1451590	NEBM-M12G8-E-10-LE8
		15	611110	NEBM-M12G8-E-15-LE8
		20	611111	NEBM-M12G8-E-20-LE8
	<ul style="list-style-type: none"> Für Schrittmotor EMMS-ST-57/87 mit CMMT-ST gewinkelter Stecker 	2,5	1451675	NEBM-M12W8-E-2.5-LE8
		5	1451676	NEBM-M12W8-E-5-LE8
		7	1451677	NEBM-M12W8-E-7-LE8
		10	1451678	NEBM-M12W8-E-10-LE8
		15	610858	NEBM-M12W8-E-15-LE8

1) Speziell auf Motorcontroller und Motor abgestimmte Leitungen.
Schutzart IP65 (in montiertem Zustand)

Mögliche Leitungslängen

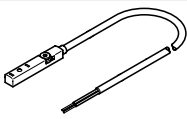
- Leitungen sind so ausgewählt, dass mindestens die bei der Bestellung angegebene Anschlusslänge, ab Energiekettenausgang, zur Verfügung steht.
- Leitungen stehen nur in festen Längen, entsprechend der nachfolgenden Tabelle, zur Verfügung. Dies kann dazu führen, dass die Leitungsstecker der verschiedenen Leitungen nicht am selben Punkt enden.

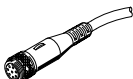
Länge	2 m	5 m	7 m	10 m
Motorleitung	■	■	■	■
Encoderleitung	■	■	■	■
Anschlussleitung Multipol	■	■	■	■

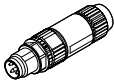
Bestellangaben – Zubehör

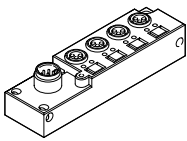
Standardkomponenten innerhalb des Handling

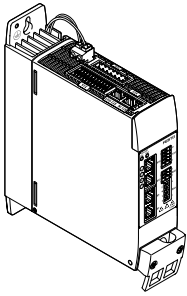
Das Handling besteht aus vielen bewährten Standardkomponenten von Festo. Je nach Konfiguration werden verschiedene Komponenten eingesetzt. Im Konfigurator HGO, auf der Seite „Systemkonfiguration“, können Sie Umfang und Ausprägung des Zubehörs beeinflussen.

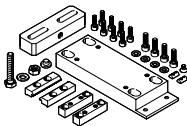
Benennung	Beschreibung	Kabellänge	Teile-Nr.	Typ	
Näherungsschalter (induktiv) zur Abfrage der Schlittenposition					
	Kabel mit offenem Ende <ul style="list-style-type: none"> Für Zahnriemenachse EGC-TB, EGC-HD-TB Für Gleichspannung Einbau bündig Bei Auswahl von „Festo Sensor Paket“ enthalten: <ul style="list-style-type: none"> 2 Stück 	PNP, Öffner	7,5 m	551391	SIES-8M-PO-24V-K-7,5-OE
		PNP, Schließer	7,5 m	551386	SIES-8M-PS-24V-K-7,5-OE
		NPN, Öffner	7,5 m	551401	SIES-8M-NO-24V-K-7,5-OE
		NPN, Schließer	7,5 m	551396	SIES-8M-NS-24V-K-7,5-OE

Benennung	Beschreibung	Kabellänge	Teile-Nr.	Typ
Steckdosenleitung				
	• Verbindung zwischen Multipolverteiler und Schaltschrank	5 m	525618	SIM-M12-8GD-5-PU
		10 m	570008	SIM-M12-8GD-10-PU

Benennung	Beschreibung	Kabellänge	Teile-Nr.	Typ
Stecker				
	• für den Anschluss an den Multipolverteiler	–	562024	NECU-S-M8G3-HX

Benennung	Beschreibung	Kabellänge	Teile-Nr.	Typ
Multipolverteiler				
	• Mit Hilfe des Multipolverteilers können elektrische Signale, wie Endlagenabfrage, gesammelt weitertransportiert werden Wählbar: <ul style="list-style-type: none"> – 4 Einzelanschlüsse – 6 Einzelanschlüsse 	–	574586	NEDU-L4R1-M8G3L-M12G8
			574587	NEDU-L6R1-M8G3L-M12G8

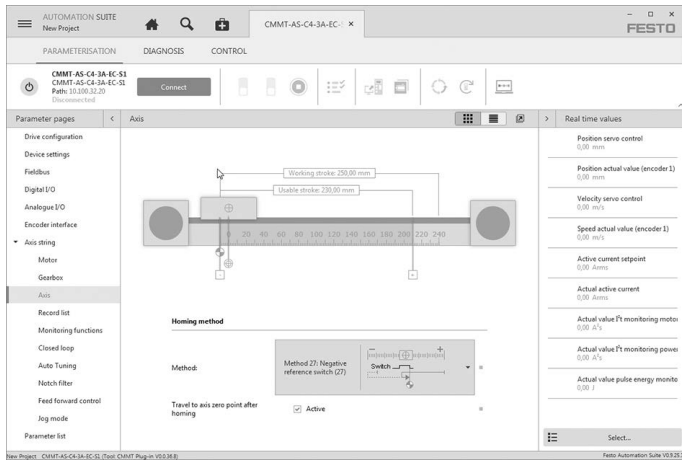
Benennung	Beschreibung
Motorcontroller/Servoantriebsregler	
	Das Zubehör für die jeweiligen Motorcontroller/Servoantriebsregler finden Sie unter: <ul style="list-style-type: none"> www.festo.com/catalogue/cmmt

Benennung	Beschreibung	Teile-Nr.	Typ	
Justierbausatz				
	• Dient zur Befestigung des Handlings an einer senkrechten Fläche • Nach der Befestigung kann die Achse waagrecht ausgerichtet werden	EHMY-...-EGC-50-TB-KF	8047576	EADC-E16-50-E7
		EHMY-...-EGC-80-TB-KF	8047577	EADC-E16-80-E7
		EHMY-...-EGC-120-TB-KF	8047578	EADC-E16-120-E7
		EHMY-...-EGC-185-TB-KF	8047579	EADC-E16-185-E7
		EHMY-...-EGC-125-TB-HD	8047580	EADC-E16-125-E14
		EHMY-...-EGC-160-TB-HD	8047581	EADC-E16-160-E14
EHMY-...-EGC-220-TB-HD	8047582	EADC-E16-220-E14		

Programmierhilfe

Festo Automation Suite

Parametrier- und Programmiersoftware für elektronische Geräte von Festo



- Parametrieren, Programmieren und In Betrieb nehmen in einer übersichtlichen und bedienerfreundlichen Oberfläche
- Optimale Unterstützung bei komplexen Vorgängen durch geführte Assistenten (z. B. zur Erstinbetriebnahme, Antriebskonfiguration ...)
- Schneller Zugriff auf benötigte Dokumente und weiterführende Informationen
- Einfache Integration von elektrischen Antrieben in die Steuerungsprogrammierung