



- **Kompakt**
- **Funktionell**
- **Variantenreich**
- **Flexibel**

Verbindungen Antrieb/Antrieb

Merkmale



Auf einen Blick

Kompakt	Funktionell	Flexibel	Individuell
<ul style="list-style-type: none"> Antriebskombinationen mit aufeinander abgestimmten Bausätzen Robuste Bausätze für präzise und zuverlässige Antriebsverbindungen 	<ul style="list-style-type: none"> Durch verschiedene Varianten von Adapter-Bausätzen stehen eine Vielzahl von Kombinationsmöglichkeiten zur Verfügung Linearbewegungen in jede Richtung, ergänzt durch Drehbewegungen, realisieren jede gewünschte Anwendung 	<ul style="list-style-type: none"> Kombination unterschiedlicher Antriebe von Festo zu einem kompletten System Alle zur Verbindung notwendigen Bauteile sind im Lieferumfang enthalten 	<ul style="list-style-type: none"> Anwendungsorientierte Verbindungen auswählbar: <ul style="list-style-type: none"> Direktbefestigung Schwalbenschwanzbefestigung

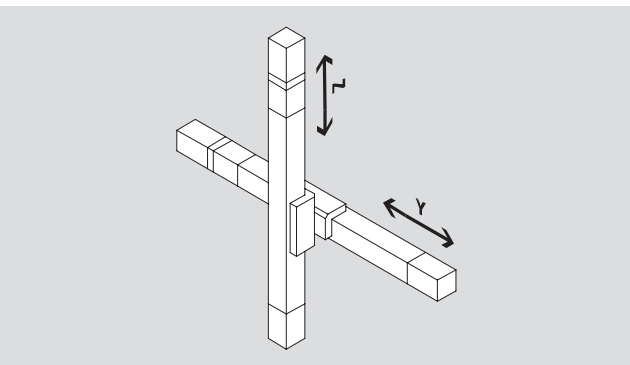
Das System

Definition der Achsen

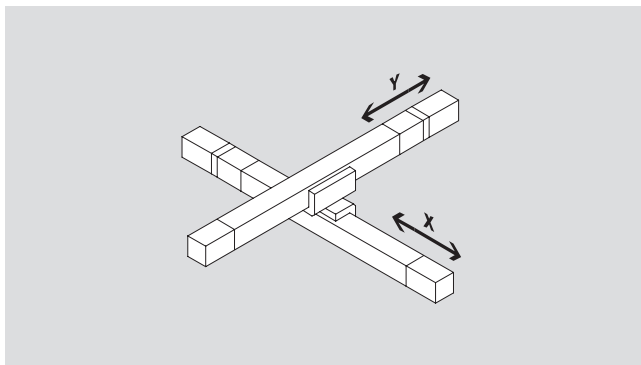
Zur Bestimmung des Antriebs sind die Bewegungsebenen in y- und z-Achse definiert. Je nach Kombination und Einbaulage kann

sich die Bewegungsebene und somit die Achsbenennung (y oder x) ändern.

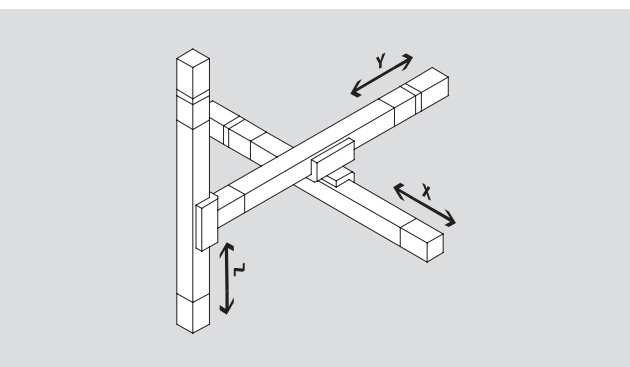
Y-/Z-Achse



X-/Y-Achse



X-/Y-/Z-Achse



Verbindungen Antrieb/Antrieb

Merkmale

FESTO

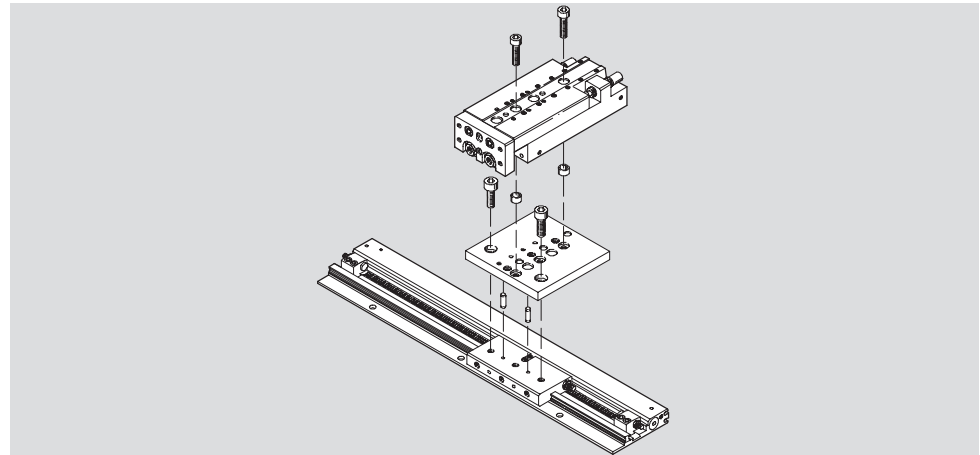
Systemelemente
Adapter

3.2

Verbindungsarten

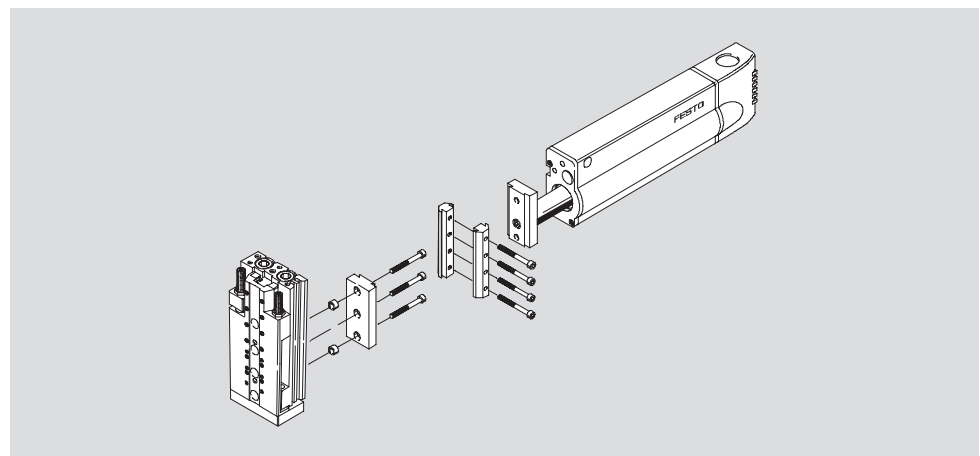
Direktbefestigung

Zwei Antriebe werden direkt mit Schrauben und Zentrierhülsen bzw. über eine Adapterplatte mit Schrauben und Zentrierhülsen verbunden.



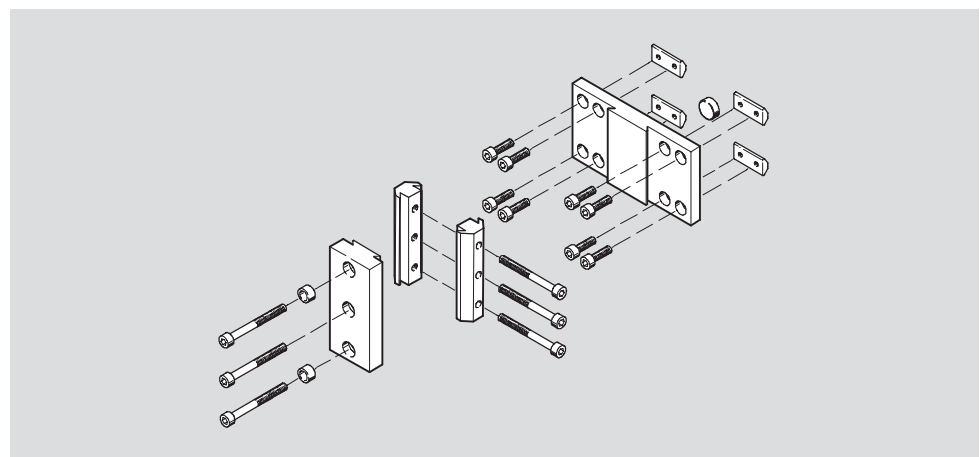
Schwabenschwanzbefestigung

Zwei Antriebe werden mit einem Schwabenschwanz-Spannelement und eventuell zusammen mit einer Adapterplatte verbunden.



Montage

Zur schnellen Verbindung von zwei Antrieben sind die notwendigen Schrauben, Zentrierhülsen, Zentrierstifte, Spannelemente, Adapterplatten und Nutensteine im Lieferumfang des Adapterbausatzes enthalten.



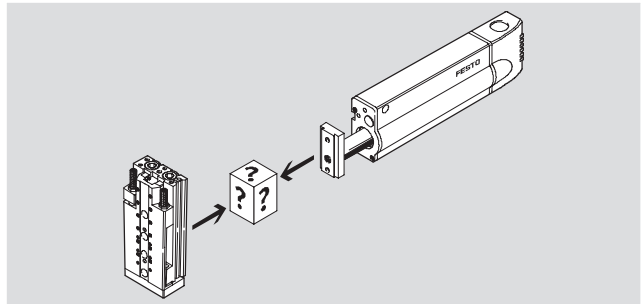
Verbindungen Antrieb/Antrieb

Auswahlhilfe



Adapterbausätze ermöglichen eine schnelle, robuste und präzise Verbindung zwischen den Greifern und Antrieben von Festo.

Der Lieferumfang umfasst alle notwendigen Zubehörteile, wie Schrauben, Zentrierscheiben, -hülsen oder -stifte und Muttern.



Systemelemente
Adapter
3.2

Kombinationsmöglichkeiten		X/Y				
		HMP, HME	HMPL	DGSL	SLT, SLTE	SLG
	HMP					
	HMP	→ 5 / 3.2-6	–	–	–	–
	HMPL	→ 5 / 3.2-8	→ 5 / 3.2-15	–	–	–
	DGSL	→ 5 / 3.2-10	–	→ 5 / 3.2-17	–	→ 5 / 3.2-21
	SLT, SLTE	→ 5 / 3.2-11	–	–	→ 5 / 3.2-19	→ 5 / 3.2-22
	SLF	–	–	–	–	→ 5 / 3.2-23
	DRQD	→ 5 / 3.2-12	→ 5 / 3.2-16	→ 5 / 3.2-18	→ 5 / 3.2-20	–
	DSL	→ 5 / 3.2-14	–	–	–	–

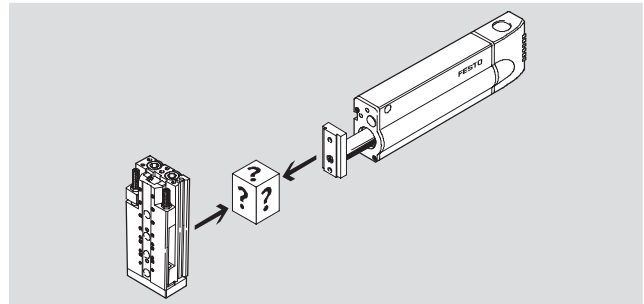
Verbindungen Antrieb/Antrieb

Auswahlhilfe



Adapterbausätze ermöglichen eine schnelle, robuste und präzise Verbindung zwischen den Greifern und Antrieben von Festo.

Der Lieferumfang umfasst alle notwendigen Zubehörteile, wie Schrauben, Zentrierscheiben, -hülsen oder -stifte und Muttern.



Kombinationsmöglichkeiten						
	X/Y					
	DRQD	DGC, DGPL, DGE-KF	DG...-HD	SPZ	DPZ	
Z		→ 5 / 3.2-24	→ 5 / 3.2-26	→ 5 / 3.2-39	-	-
		→ 5 / 3.2-24	→ 5 / 3.2-27	-	-	-
		→ 5 / 3.2-18	→ 5 / 3.2-28	-	-	-
		→ 5 / 3.2-24	→ 5 / 3.2-29	-	-	-
		-	→ 5 / 3.2-30	-	-	-
		-	→ 5 / 3.2-32	-	-	-
		-	→ 5 / 3.2-32	-	-	-
		-	→ 5 / 3.2-33	-	-	-
		-	-	-	→ 5 / 3.2-40	→ 5 / 3.2-40
		-	→ 5 / 3.2-34	-	→ 5 / 3.2-40	→ 5 / 3.2-40
		-	→ 5 / 3.2-35	-	-	-

Systemelemente
Adapter
3.2

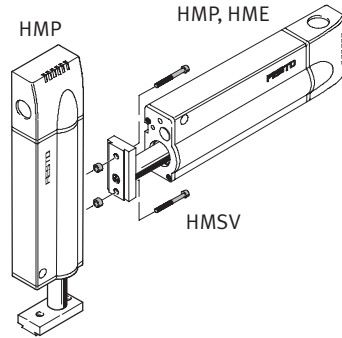
Verbindungen HMP, HME/HMP

Datenblatt

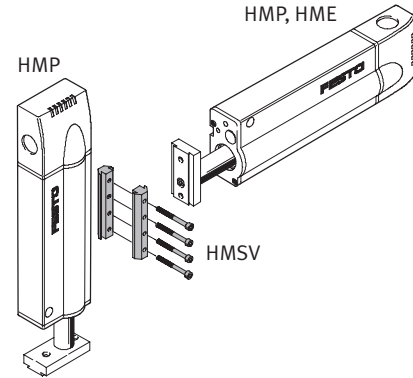


Adapterbausatz HMSV

Werkstoff:
 Aluminium-Knetlegierung,
 eloxiert
 Zentrierhülsen: Stahl, hochlegiert
 Nutensteine: Vergütungsstahl
 Kupfer-, PTFE- und silikonfrei



Direktbefestigung



Schwalbenschwanzbefestigung

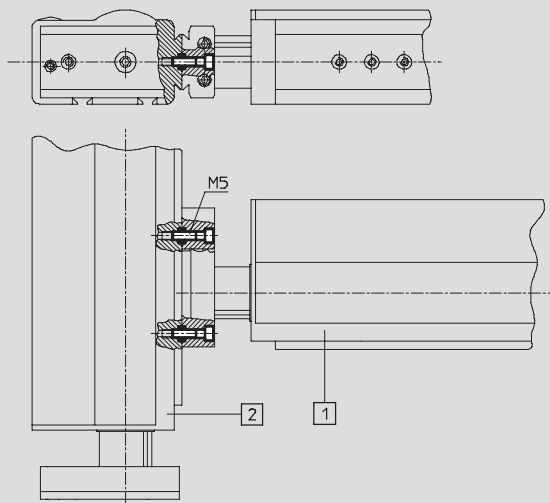
Systemelemente
Adapter

3.2

Abmessungen und Bestellangaben

Download CAD-Daten → www.festo.com/de/engineering

Direktbefestigung



- 1 Linearmodul HMP, HME²⁾
- 2 Linearmodul HMP

Antrieb 1	Antrieb 2	KBK ¹⁾	Teile-Nr. Typ
HMP/HME-16 ²⁾	HMP-16	2	177 648 HMSV-2
HMP-20	HMP-16/20		177 650 HMSV-4
HMP-25/32 HME-25 ²⁾	HMP-16/20		177 651 HMSV-5
HMP/HME-25 ²⁾	HMP-25		177 652 HMSV-6
HMP-32	HMP-25/32		

1) Korrosionsbeständigkeitsklasse 2 nach Festo Norm 940 070
 Bauteile mit mäßiger Korrosionsbeanspruchung. Außenliegende sichtbare Teile mit vorrangig dekorativer Anforderung an die Oberfläche, die im direkten Kontakt zur umgebenden industriellen Atmosphäre bzw. Medien, wie Kühl- und Schmierstoffe stehen.
 2) HME: Einbaulage horizontal, vertikal auf Anfrage

Verbindungen HMP, HME/HMP

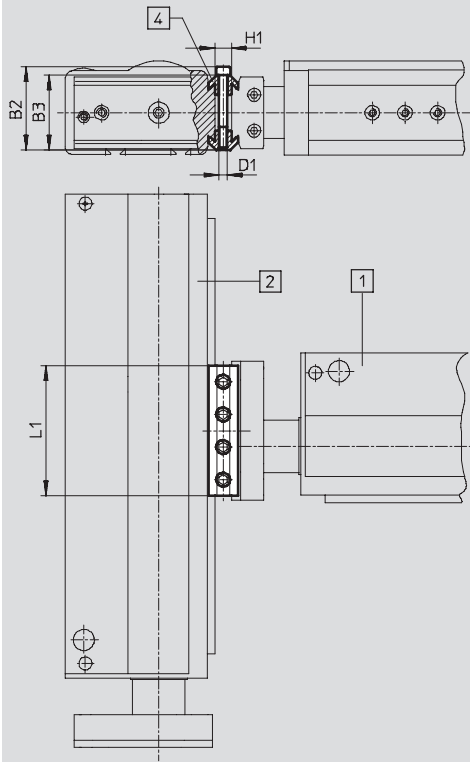
Datenblatt

FESTO

Abmessungen und Bestellangaben

Download CAD-Daten → www.festo.com/de/engineering

Schwalbenschwanzbefestigung



- 1 Linearmodul HMP, HME²⁾
- 2 Linearmodul HMP
- 4 Adapterbausatz HMSV

Antrieb 1	Antrieb 2	B2	B3	D1	H1	L1	KBK ¹⁾	Teile-Nr.	Typ
HMP-16/20/25 HME-16/25 ²⁾	HMP-16	51	46	M5	10	80	2	177 647	HMSV-1
HMP-20	HMP-20					100		177 649	HMSV-3
HMP/HME-25 ²⁾	HMP-20/25					120		177 653	HMSV-7
HMP-32	HMP-16 HMP-20/25/32								

- 1) Korrosionsbeständigkeitsklasse 2 nach Festo Norm 940 070
Bauteile mit mäßiger Korrosionsbeanspruchung. Außenliegende sichtbare Teile mit vorrangig dekorativer Anforderung an die Oberfläche, die im direkten Kontakt zur umgebenden industriellen Atmosphäre bzw. Medien, wie Kühl- und Schmierstoffe stehen.
- 2) HME: Einbaulage horizontal, vertikal auf Anfrage

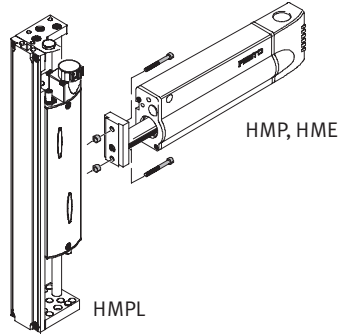
Verbindungen HMP, HME/HMPL

Datenblatt

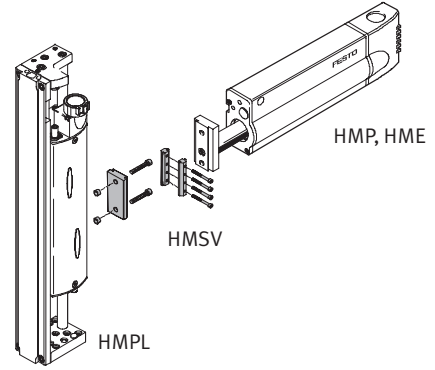


Adapterbausatz HMSV

Werkstoff:
 Aluminium-Knetlegierung,
 eloxiert
 Zentrierhülsen: Stahl, hochlegiert
 Kupfer-, PTFE- und silikonfrei



Direktbefestigung



Schwalbenschwanzbefestigung

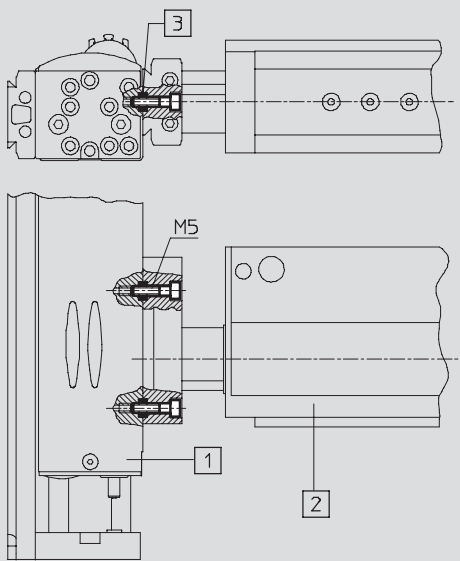
Systemelemente
Adapter

3.2

Abmessungen und Bestellangaben

Download CAD-Daten → www.festo.com/de/engineering

Direktbefestigung



- 1 Linearmodul HMPL
- 2 Linearmodul HMP, HME
- 3 Zentrierhülse ZBH-9

Antrieb	Antrieb	Teile-Nr.	Typ	benötigte Anzahl	PE ²⁾
HMP-16/20	HMPL-12/16/20	-	M5x22 DIN 912 ¹⁾	2	-
HME-16		150 927	ZBH-9	2	10
HMP/HME-25	HMPL-16/20	-	M5x30 DIN 912 ¹⁾	2	-
		150 927	ZBH-9	2	10

1) Die aufgeführten Schrauben sind nicht im Lieferumfang der Antriebe enthalten
 2) Packungseinheit in Stück

Verbindungen HMP, HME/HMPL

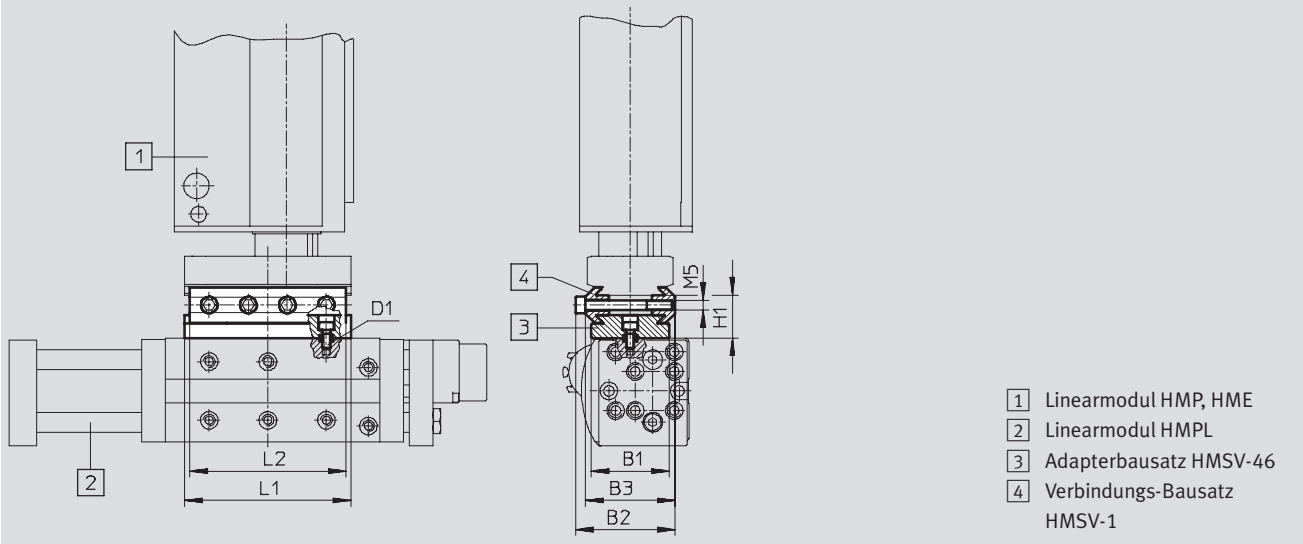
Datenblatt

FESTO

Abmessungen und Bestellangaben

Download CAD-Daten → www.festo.com/de/engineering

Schwalbenschwanzbefestigung



Antrieb	Antrieb	B1	B2	B3	D1	H1	L1	L2	KBK ¹⁾	Teile-Nr.	Typ
HMP-16/20	HMPL-12/16/20	40	51	46	M3	22	85	80	2	193 923	HMSV-46
HME-16										177 647	HMSV-1
HMP/HME-25	HMPL-16/20										
HMP-32	HMPL-20										

1) Korrosionsbeständigkeitsklasse 2 nach Festo Norm 940 070
Bauteile mit mäßiger Korrosionsbeanspruchung. Außenliegende sichtbare Teile mit vorrangig dekorativer Anforderung an die Oberfläche, die im direkten Kontakt zur umgebenden industriellen Atmosphäre bzw. Medien, wie Kühl- und Schmierstoffe stehen.

Systemelemente
Adapter

3.2

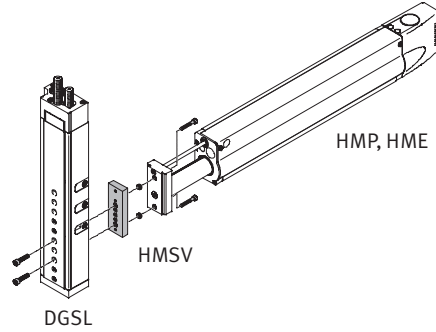
Verbindungen HMP, HME/DGSL

Datenblatt



Adapterbausatz HMSV

Werkstoff:
 Aluminium-Knetlegierung,
 eloxiert
 Zentrierhülsen: Stahl, hochlegiert
 Kupfer-, PTFE- und silikonfrei

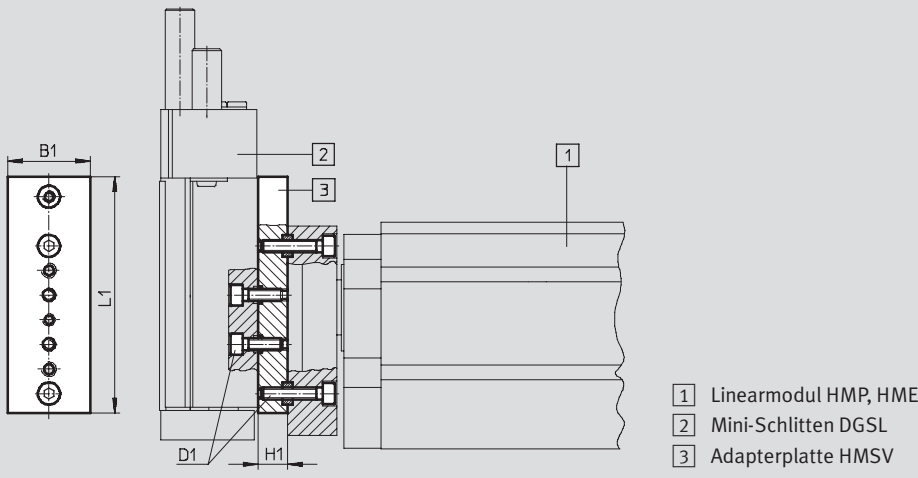


Direktbefestigung

Abmessungen und Bestellangaben

Download CAD-Daten → www.festo.com/de/engineering

Direktbefestigung



Antrieb	Antrieb	B1	D1	H1	L1	KBK ¹⁾	Teile-Nr.	Typ
HMP/HME-16	DGSL-16	33,6	M5	12	96	2	548 779	HMSV-49
HMP-20	DGSL-16/20							
HMP/HME-25	DGSL-20/25							
HMP-32	DGSL-25							

1) Korrosionsbeständigkeitsklasse 2 nach Festo Norm 940 070
 Bauteile mit mäßiger Korrosionsbeanspruchung. Außenliegende sichtbare Teile mit vorrangig dekorativer Anforderung an die Oberfläche, die im direkten Kontakt zur umgebenden industriellen Atmosphäre bzw. Medien, wie Kühl- und Schmierstoffe stehen

Verbindungen HMP, HME/SLT, SLTE

Datenblatt

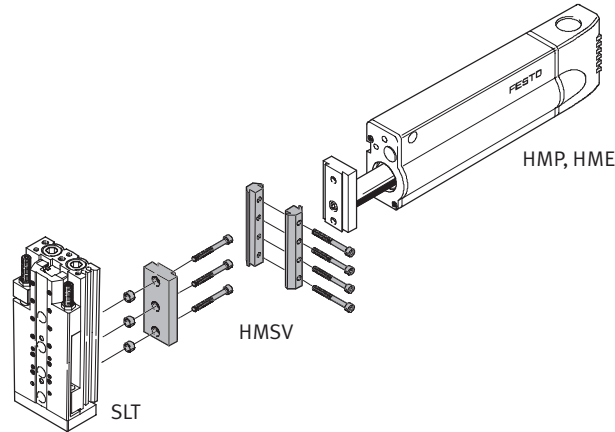
FESTO

Adapterbausatz HMSV

Werkstoff:

Aluminium-Knetlegierung,
eloxiert

Zentrierhülsen: Stahl, hochlegiert
Kupfer-, PTFE- und silikonfrei

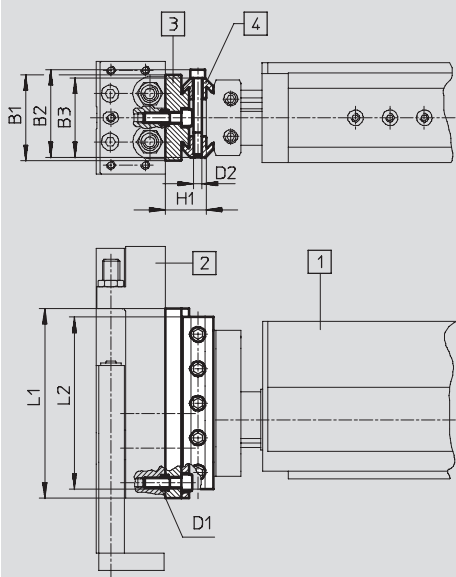


Schwalbenschwanzbefestigung

Abmessungen und Bestellangaben

Download CAD-Daten → www.festo.com/de/engineering

Schwalbenschwanzbefestigung



- 1 Linearmodul HMP, HME
 - 2 Mini-Schlitten SLT, SLTE
- Adapterbausatz HMSV,
bestehend aus:
- 3 Adapterplatte
 - 4 Spanelement

Antrieb	Antrieb	B1	B2	B3	D1	D2	H1	L1	L2	KBK ¹⁾	Teile-Nr.	Typ
HMP/HME-16	SLT-6	40	51	46	M3	M5	22	85	80	2	178 329	HMSV-34
HMP-16/20 HME-16	SLT/SLTE-10				M4						178 330	HMSV-35
HMP-16/20/25 HME-16/25	SLT/SLTE-16	50			24		110	100	178 331		HMSV-36	
HMP-20/25/32 HME-25	SLT-20	80			M6		M8	26	178 332		HMSV-37	
HMP-25/32 HME-25	SLT-25				M8							

1) Korrosionsbeständigkeitsklasse 2 nach Festo Norm 940 070

Bauteile mit mäßiger Korrosionsbeanspruchung. Außenliegende sichtbare Teile mit vorrangig dekorativer Anforderung an die Oberfläche, die im direkten Kontakt zur umgebenden industriellen Atmosphäre bzw. Medien, wie Kühl- und Schmierstoffe stehen.

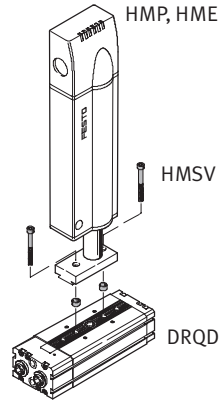
Verbindungen HMP, HME/DRQD

Datenblatt

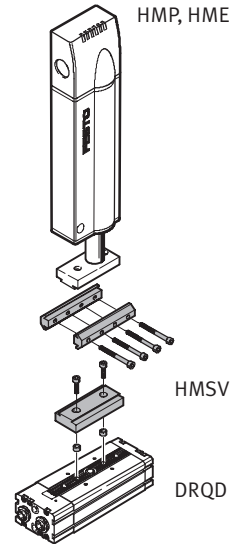


Adapterbausatz HMSV

Werkstoff:
 Aluminium-Knetlegierung,
 eloxiert
 Zentrierhülsen: Stahl, hochlegiert
 Kupfer-, PTFE- und silikonfrei



Direktbefestigung



Schwalbenschwanzbefestigung

Systemelemente
Adapter

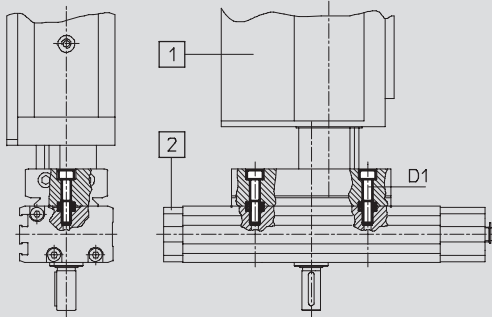
3.2

Abmessungen und Bestellangaben

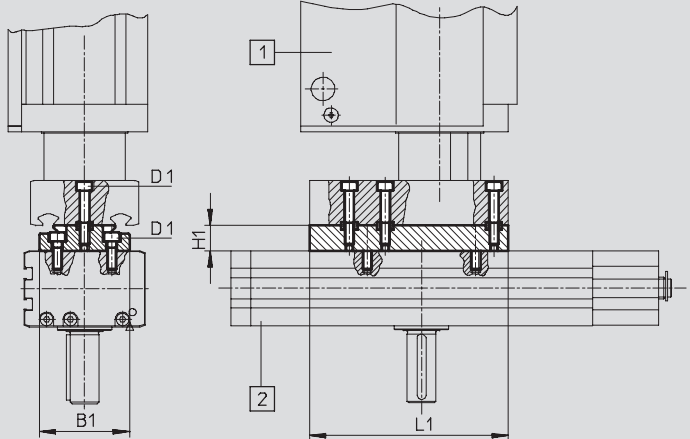
Download CAD-Daten → www.festo.com/de/engineering

Direktbefestigung

HMSV-4/-5



HMSV-11/-13/-15/-17



- 1) Linearmodul HMP, HME²⁾
- 2) Schwenkantrieb DRQD

Antrieb	Antrieb	B1	D1	H1	L1	KBK ¹⁾	Teile-Nr.	Typ
HMP-16/20 HME-16 ²⁾	DRQD-16/20	-	M5	-	-	2	177 650	HMSV-4
HMP/HME-25 ²⁾	DRQD-16/20						177 651	HMSV-5
HMP-32	DRQD-25	50	M5	14	110	2	177 657	HMSV-11
	DRQD-25						177 659	HMSV-13
	DRQD-32						177 661	HMSV-15
					133		177 663	HMSV-17

- 1) Korrosionsbeständigkeitsklasse 2 nach Festo Norm 940 070
 Bauteile mit mäßiger Korrosionsbeanspruchung. Außenliegende sichtbare Teile mit vorrangig dekorativer Anforderung an die Oberfläche, die im direkten Kontakt zur umgebenden industriellen Atmosphäre bzw. Medien, wie Kühl- und Schmierstoffe stehen.
- 2) HME: Einbaulage horizontal, vertikal auf Anfrage

Verbindungen HMP, HME/DRQD

Datenblatt

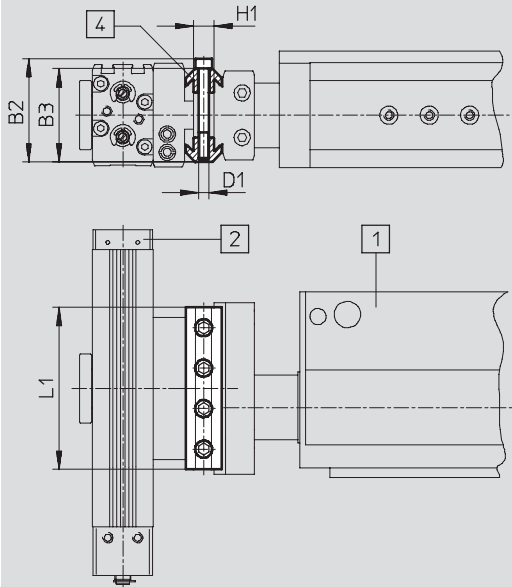
FESTO

Abmessungen und Bestellangaben

Download CAD-Daten → www.festo.com/de/engineering

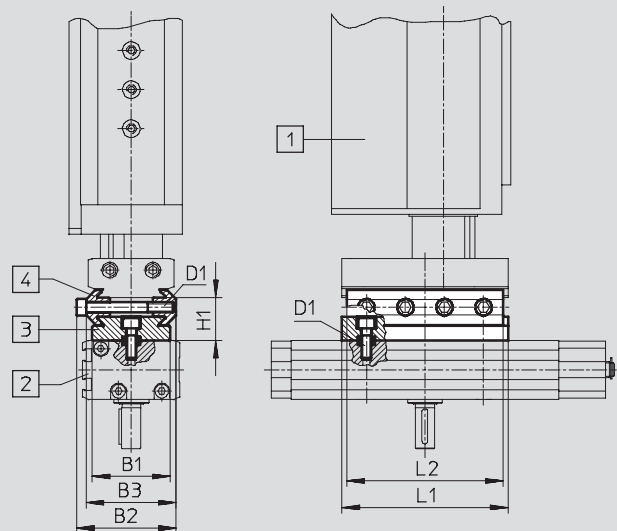
Schwalbenschwanzbefestigung

HMSV-1



- 1 Linearmodul HMP, HME²⁾
- 2 Schwenkantrieb DRQD-SD
- 4 Spannelement

HMSV-10/14/16/18/19



- 1 Linearmodul HMP, HME²⁾
- 2 Schwenkantrieb DRQD

- Adapterbausatz HMSV bestehend aus:
- 3 Adapterplatte
 - 4 Spannelement

Antrieb	Antrieb	B1	B2	B3	D1	H1	L1	L2	KBK ¹⁾	Teile-Nr.	Typ
HMP-16/20/25/32 HME-16 ²⁾	DRQD-16/20 (SD32, SD42)	-	51	46	M5	10	80	-	2	177 647	HMSV-1
HMP-16/20/25 HME-16/25 ²⁾	DRQD-16/20	40	51	46	M5	22	85	80	2	177 656	HMSV-10
HMP/HME-25 ²⁾	DRQD-25	50				24	110	100		177 660	HMSV-14
HMP-32	DRQD-20					133	120	177 662		HMSV-16	
	DRQD-25					177 664	HMSV-18				
	DRQD-32	177 665	HMSV-19								

- 1) Korrosionsbeständigkeitsklasse 2 nach Festo Norm 940 070
Bauteile mit mäßiger Korrosionsbeanspruchung. Außenliegende sichtbare Teile mit vorrangig dekorativer Anforderung an die Oberfläche, die im direkten Kontakt zur umgebenden industriellen Atmosphäre bzw. Medien, wie Kühl- und Schmierstoffe stehen.
- 2) HME: Einbaulage horizontal, vertikal auf Anfrage

Systemelemente
Adapter

3.2

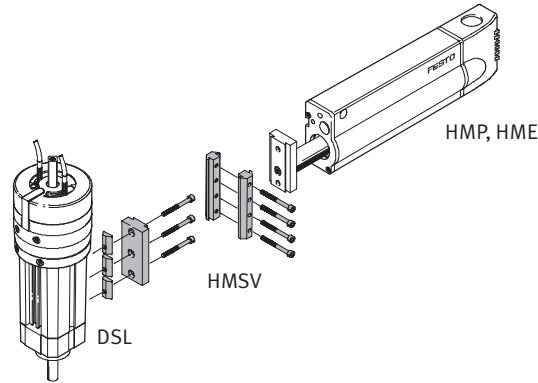
Verbindungen HMP, HME/DSL

Datenblatt



Adapterbausatz HMSV

Werkstoff:
 Aluminium-Knetlegierung,
 eloxiert
 Nutensteine: Vergütungsstahl
 Kupfer-, PTFE- und silikonfrei

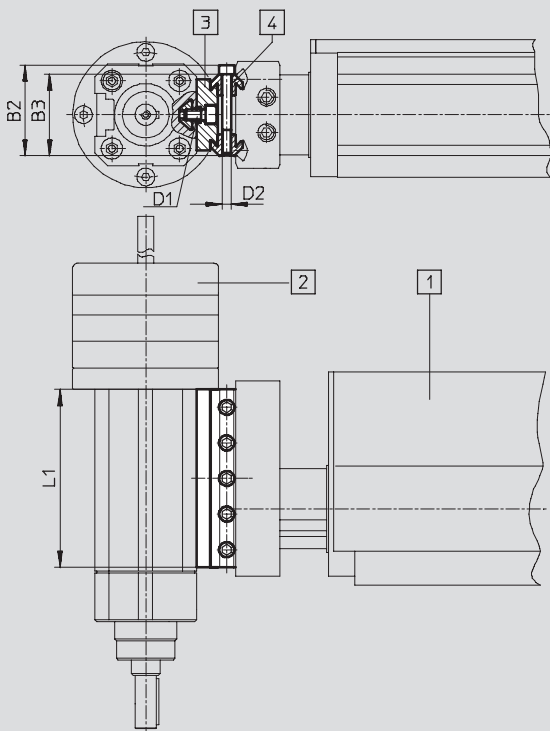


Schwalbenschwanzbefestigung

Abmessungen und Bestellangaben

Download CAD-Daten → www.festo.com/de/engineering

Schwalbenschwanzbefestigung



- 1 Linearmodul HMP, HME
 - 2 Schwenk-Lineareinheit DSL
- Adapterbausatz HMSV,
 bestehend aus:
- 3 Adapterplatte
 - 4 Spannelement

Antrieb	Antrieb	B2	B3	D1	D2	L1	KBK ¹⁾	Teile-Nr.	Typ
HMP-16/20/25	DSL-16	51	46	M5	M5	80	2	177 654	HMSV-8
HME-16/25	DSL-20								
HMP-20/25	DSL-20			M6		100			
HME-25	DSL-25								
HMP/HME-25	DSL-25							177 655	HMSV-9
HMP-32	DSL-20/25/32								

1) Korrosionsbeständigkeitsklasse 2 nach Festo Norm 940 070
 Bauteile mit mäßiger Korrosionsbeanspruchung. Außenliegende sichtbare Teile mit vorrangig dekorativer Anforderung an die Oberfläche, die im direkten Kontakt zur umgebenden industriellen Atmosphäre bzw. Medien, wie Kühl- und Schmierstoffe stehen.

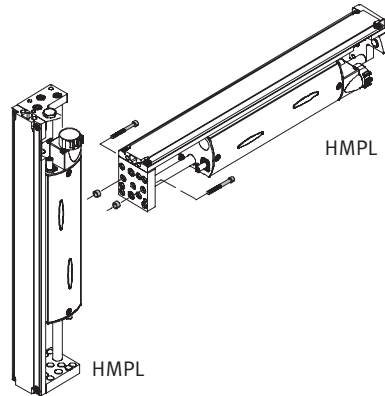
Verbindungen HMPL/HMPL

Datenblatt

Adapterbausatz

(zum Selbstkonfigurieren)

Werkstoff:
nach DIN 912
Zentrierhülsen: Stahl, hochlegiert
Kupfer-, PTFE- und silikonfrei

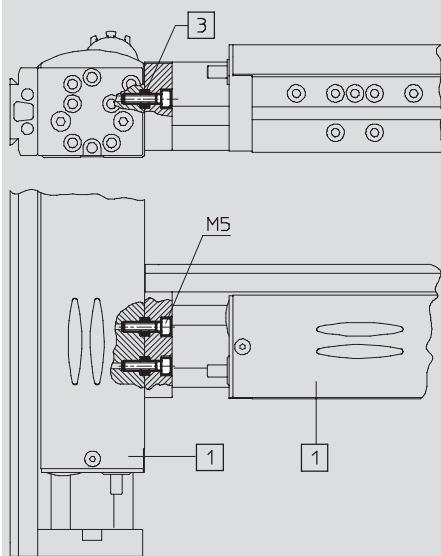


Direktbefestigung

Abmessungen und Bestellangaben

Download CAD-Daten → www.festo.com/de/engineering

Direktbefestigung



- 1 Linearmodul HMPL
- 3 Zentrierhülse ZBH-9

Antrieb	Antrieb	Teile-Nr.	Typ	benötigte Anzahl	PE ²⁾
HMPL-12	HMPL-12	-	M5x16 DIN 912 ¹⁾	2	-
HMPL-16	HMPL-12/16	150 927	ZBH-9	2	10
HMPL-20	HMPL-12/16/20				

- 1) Die aufgeführten Schrauben sind nicht im Lieferumfang der Antriebe enthalten
- 2) Packungseinheit in Stück

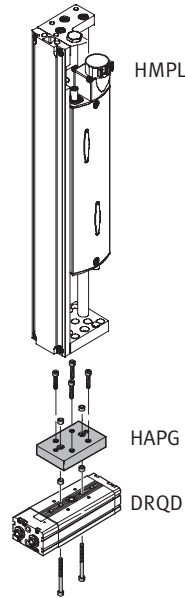
Verbindungen HMPL/DRQD

Datenblatt



Adapterbausatz HAPG

Werkstoff:
 Aluminium-Knetlegierung,
 eloxiert
 Zentrierhülsen: Stahl, hochlegiert
 Kupfer-, PTFE- und silikonfrei



Direktbefestigung

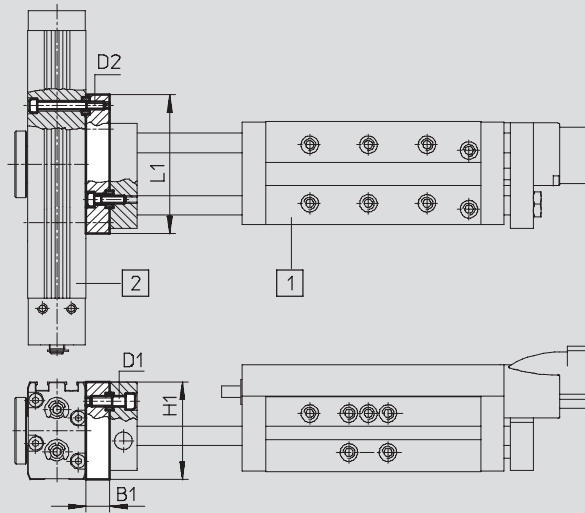
Systemelemente
Adapter

3.2

Abmessungen und Bestellangaben

Download CAD-Daten → www.festo.com/de/engineering

Direktbefestigung



- 1 Linearmodul HMPL
- 2 Schwenkantrieb DRQD

Antrieb	Antrieb ¹⁾	B1	D1	D2	H1	L1	KBK ²⁾	Teile-Nr.	Typ	benötigte Anzahl
HMPL-12	DRQD-6	-	-	-	-	-	-	-	M4x16 DIN 912 ³⁾	2
HMPL-16/20	DRQD-8/12							-	M5x20 DIN 912 ³⁾	2
	DRQD-6	12	M5	M4	42	50	2	193 920	HAPG-36-S2	1
	DRQD-16/20				50	71		192 707	HAPG-38	1

- 1) Bei Verwendung DRQD-8 und 12 mit Flanschwellendurchführung SD32 muss die Befestigungsart DRQD-...-B2 gewählt werden.
- 2) Korrosionsbeständigkeitsklasse 2 nach Festo Norm 940 070
 Bauteile mit mäßiger Korrosionsbeanspruchung. Außenliegende sichtbare Teile mit vorrangig dekorativer Anforderung an die Oberfläche, die im direkten Kontakt zur umgebenden industriellen Atmosphäre bzw. Medien, wie Kühl- und Schmierstoffe stehen.
- 3) Die aufgeführten Schrauben sind nicht im Lieferumfang der Antriebe enthalten

Verbindungen DGSL/DGSL

Datenblatt

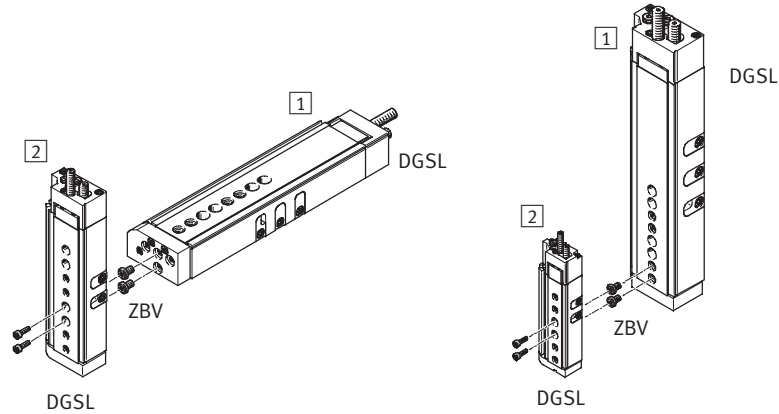
FESTO

Adapterbausatz

Werkstoff:

Zentrierhülsen und Verbindungshülsen: Stahl, hochlegiert

Kupfer-, PTFE- und silikonfrei



Direktbefestigung

Direktbefestigung

Systemelemente
Adapter

3.2

Bestellangaben		KBK ¹⁾	Download CAD-Daten → www.festo.com/de/engineering			
Antrieb 1	Antrieb 2		Teile-Nr.	Typ	benötigte Anzahl	PE ⁴⁾
DGSL-4	DGSL-4	2	–	M3x7 ²⁾	2	–
			189 652	ZBH-5 ³⁾	2	10
DGSL-6	DGSL-4/-6		–	M3x10 ²⁾	2	–
			189 652	ZBH-5 ³⁾	2	10
DGSL-8/-10	DGSL-4/-6		548 802	ZBV-M4-7	1	3
DGSL-8/-10	DGSL-8		–	M4x12 ²⁾	2	–
			186 717	ZBH-7 ³⁾	2	10
DGSL-10	DGSL-10		–	M4x14 ²⁾	3	–
			186 717	ZBH-7 ³⁾	3	10
DGSL-12/-16	DGSL-8/-10		548 803	ZBV-M5-7	1	3
DGSL-12	DGSL-12		–	M5x14 ²⁾	3	–
			186 717	ZBH-7 ³⁾	3	10
DGSL-16	DGSL-12		–	M5x16 ²⁾	3	–
			186 717	ZBH-7 ³⁾	3	10
DGSL-16	DGSL-16		–	M5x18 ²⁾	3	–
		186 717	ZBH-7 ³⁾	3	10	
DGSL-20/-25	DGSL-12/-16	548 804	ZBV-M5-9	1	3	
DGSL-20/-25	DGSL-20	–	M6x20 ²⁾	3	–	
		150 927	ZBH-9 ³⁾	3	10	
DGSL-25	DGSL-25	–	M6x30 ²⁾	3	–	
		150 927	ZBH-9 ³⁾	3	10	

1) Korrosionsbeständigkeitsklasse 2 nach Festo Norm 940 070
Bauteile mit mäßiger Korrosionsbeanspruchung. Außenliegende sichtbare Teile mit vorrangig dekorativer Anforderung an die Oberfläche, die im direkten Kontakt zur umgebenden industriellen Atmosphäre bzw. Medien, wie Kühl- und Schmierstoffe stehen

2) Die aufgeführten Schrauben sind nicht im Lieferumfang der Antriebe enthalten

3) Die Zentrierhülsen sind im Lieferumfang der Antriebe enthalten

4) Packungseinheit in Stück

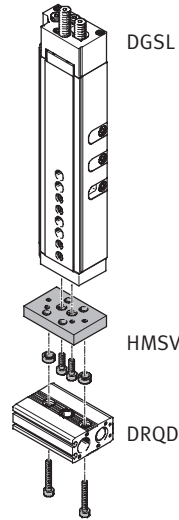
Verbindungen DGSL/DRQD

Datenblatt

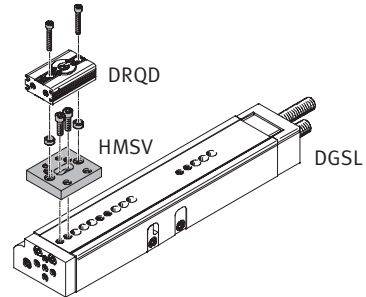


Adapterbausatz HMSV

Werkstoff:
 Aluminium-Knetlegierung,
 eloxiert
 Zentrierhülsen: Stahl, hochlegiert
 Kupfer-, PTFE- und silikonfrei



Direktbefestigung auf Jochplatte



Direktbefestigung auf Schlitten

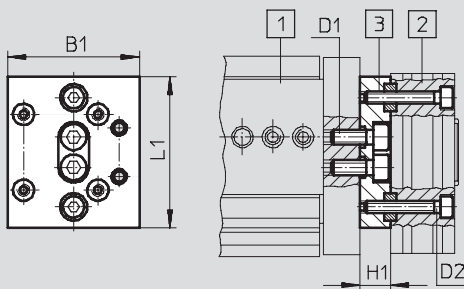
Systemelemente
Adapter

3.2

Abmessungen und Bestellangaben

Download CAD-Daten → www.festo.com/de/engineering

Direktbefestigung



- 1 Mini-Schlitten DGSL
- 2 Schwenkantrieb DRQD
- 3 Adapterplatte HMSV

Antrieb	Antrieb	B1	D1	D2	H1	L1	KBK ¹⁾	Teile-Nr.	Typ
Direktbefestigung auf Jochplatte									
DGSL-4/6	DRQD-6	17	M3	M3	8	40	2	548 783	HMSV-53
DGSL-8/10	DRQD-8/12	33	M4	M3	9	50	2	548 784	HMSV-54
DGSL-12/16	DRQD-8/12	43,5	M6	M4	10			548 785	HMSV-55
DGSL-20/25	DRQD-16/20	73			12	100	548 786	HMSV-56	
Direktbefestigung auf Schlitten									
DGSL-8/10	DRQD-8/12	33	M4	M3	9	50	2	548 784	HMSV-54
DGSL-12/16	DRQD-8/12	43,5	M6	M4	10			548 785	HMSV-55
DGSL-20/25	DRQD-16/20	73			12	100	548 786	HMSV-56	

1) Korrosionsbeständigkeitsklasse 2 nach Festo Norm 940 070
 Bauteile mit mäßiger Korrosionsbeanspruchung. Außenliegende sichtbare Teile mit vorrangig dekorativer Anforderung an die Oberfläche, die im direkten Kontakt zur umgebenden industriellen Atmosphäre bzw. Medien, wie Kühl- und Schmierstoffe stehen

Verbindungen SLT, SLTE/SLT, SLTE

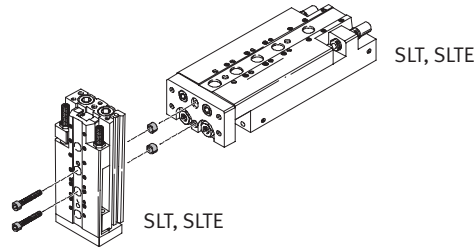
Datenblatt

FESTO

Adapterbausatz

(zum Selbstkonfigurieren)

Werkstoff:
nach DIN 912
Zentrierhülsen: Stahl, hochlegiert
Kupfer-, PTFE- und silikonfrei

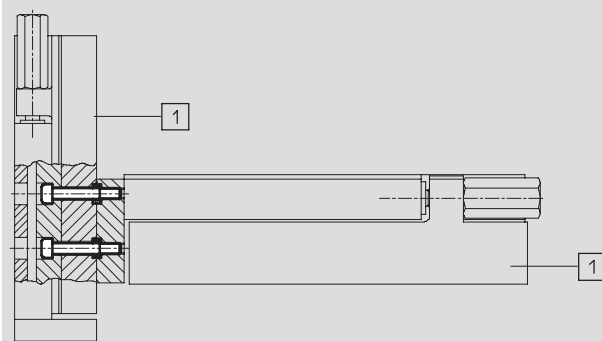


Direktbefestigung

Abmessungen und Bestellangaben

Download CAD-Daten → www.festo.com/de/engineering

Direktbefestigung



1 Mini-Schlitten SLT, SLTE

Antrieb	Antrieb	Teile-Nr.	Typ	benötigte Anzahl	PE ²⁾
SLT/SLTE-10	SLT-6	–	M3x20 DIN 912 ¹⁾	2	–
		189 652	ZBH-5	2	10
SLT/SLTE-16	SLT/SLTE-10	–	M4x25 DIN 912 ¹⁾	2	–
		186 717	ZBH-7	2	10
SLT-20	SLT/SLTE-16	–	M5x30 DIN 912 ¹⁾	2	–
		150 927	ZBH-9	2	10
SLT-25	SLT-20	–	M6x40 DIN 912 ¹⁾	2	–
		189 653	ZBH-12	2	10

1) Die aufgeführten Schrauben sind nicht im Lieferumfang der Antriebe enthalten

2) Packungseinheit in Stück

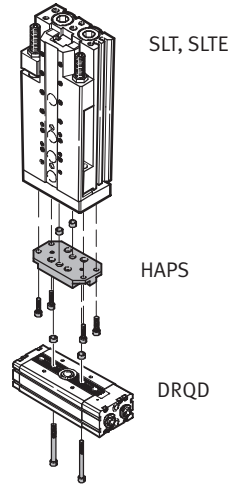
Verbindungen SLT, SLTE/DRQD

Datenblatt



Adapterbausatz HAPS

Werkstoff:
 Aluminium-Knetlegierung,
 eloxiert
 Zentrierhülsen: Stahl, hochlegiert
 Kupfer-, PTFE- und silikonfrei



Direktbefestigung

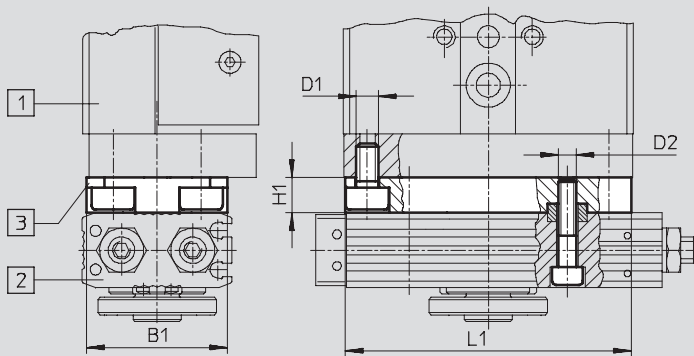
Systemelemente
Adapter

3.2

Abmessungen und Bestellangaben

Download CAD-Daten → www.festo.com/de/engineering

Direktbefestigung



- 1 Mini-Schlitten SLT, SLTE
- 2 Schwenkantrieb DRQD
- 3 Adapterbausatz HAPS

Antrieb	Antrieb	B1	D1	D2	H1	L1	KBK ¹⁾	Teile-Nr.	Typ
SLT-6	DRQD-6	16	M3	M4	8	36	2	178 447	HAPS-1
SLT/SLTE-10	DRQD-8	28	M4			48		178 448	HAPS-2
SLT/SLTE-16	DRQD-12	32	M5			65		178 449	HAPS-3
SLT-20	DRQD-16/20	44	M5	M5	10	80		178 450	HAPS-4
SLT-25	DRQD-16/20	58	M8	M6	12	91		178 451	HAPS-5

1) Korrosionsbeständigkeitsklasse 2 nach Festo Norm 940 070
 Bauteile mit mäßiger Korrosionsbeanspruchung. Außenliegende sichtbare Teile mit vorrangig dekorativer Anforderung an die Oberfläche, die im direkten Kontakt zur umgebenden industriellen Atmosphäre bzw. Medien, wie Kühl- und Schmierstoffe stehen.

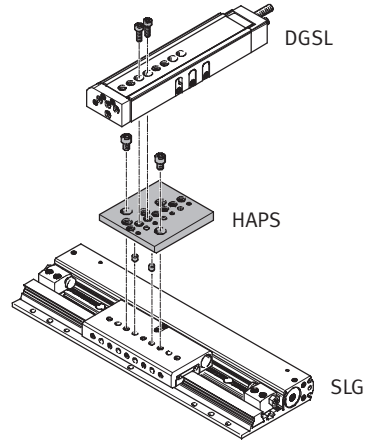
Verbindungen SLG/DGSL

Datenblatt



Adapterbausatz HAPS

Werkstoff:
Aluminium-Knetlegierung,
eloxiert
Zentrierhülsen: Stahl, hochlegiert
Kupfer-, PTFE- und silikonfrei

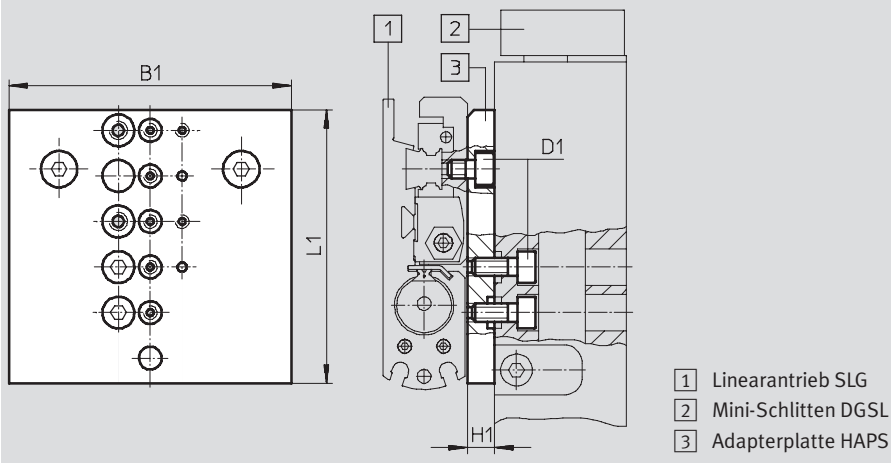


Direktbefestigung

Abmessungen und Bestellangaben

Download CAD-Daten → www.festo.com/de/engineering

Direktbefestigung



Antrieb	Antrieb	B1	D1	H1	L1	KBK ¹⁾	Teile-Nr.	Typ
SLG-8	DGSL-4/6	62	M4	6	60	2	189 533	HAPS-11
SLG-12	DGSL-4/6/8/10							
SLG-18	DGSL-8/10/12	65	M5	8	80		189 534	HAPS-12

1) Korrosionsbeständigkeitsklasse 2 nach Festo Norm 940 070
Bauteile mit mäßiger Korrosionsbeanspruchung. Außenliegende sichtbare Teile mit vorrangig dekorativer Anforderung an die Oberfläche, die im direkten Kontakt zur umgebenden industrietypischen Atmosphäre bzw. Medien, wie Kühl- und Schmierstoffe stehen

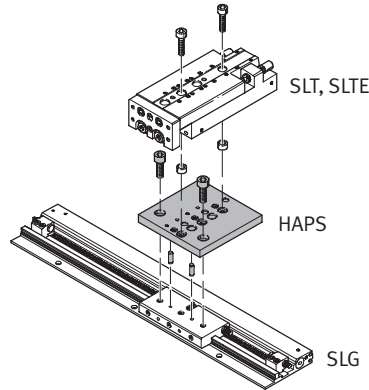
Verbindungen SLG/SLT, SLTE

Datenblatt



Adapterbausatz HAPS

Werkstoff:
 Aluminium-Knetlegierung,
 eloxiert
 Zentrierhülsen: Stahl, hochlegiert
 Kupfer-, PTFE- und silikonfrei

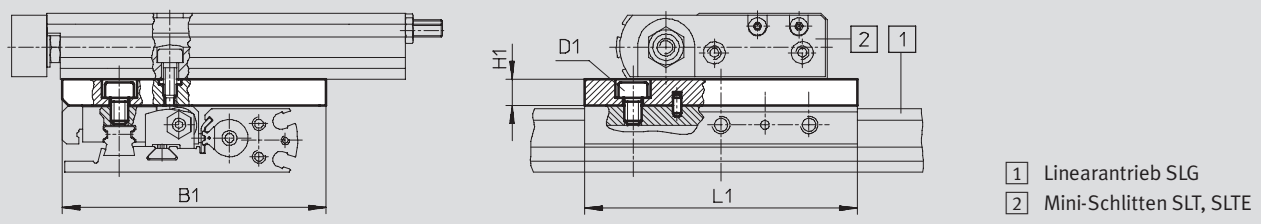


Direktbefestigung

Abmessungen und Bestellangaben

Download CAD-Daten → www.festo.com/de/engineering

Direktbefestigung



Antrieb	Antrieb	B1	D1	H1	L1	KBK ¹⁾	Teile-Nr.	Typ
SLG-8	SLT-6	60	M4	6	42	2	189 533	HAPS-11
SLG-12	SLT-6/10 SLTE-10							
SLG-18	SLT/SLTE-10/16	70	M5	8	65		189 534	HAPS-12

1) Korrosionsbeständigkeitsklasse 2 nach Festo Norm 940 070
 Bauteile mit mäßiger Korrosionsbeanspruchung. Außenliegende sichtbare Teile mit vorrangig dekorativer Anforderung an die Oberfläche, die im direkten Kontakt zur umgebenden industriellen Atmosphäre bzw. Medien, wie Kühl- und Schmierstoffe stehen.

Verbindungen SLG/SLF

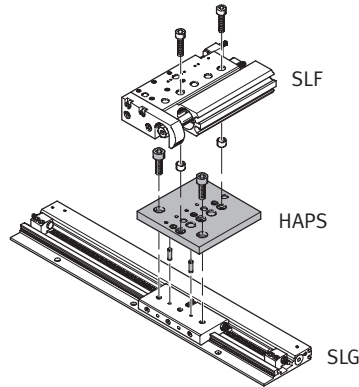
Datenblatt

Adapterbausatz HAPS

Werkstoff:

Aluminium-Knetlegierung,
eloxiert

Zentrierhülsen: Stahl, hochlegiert
Kupfer-, PTFE- und silikonfrei

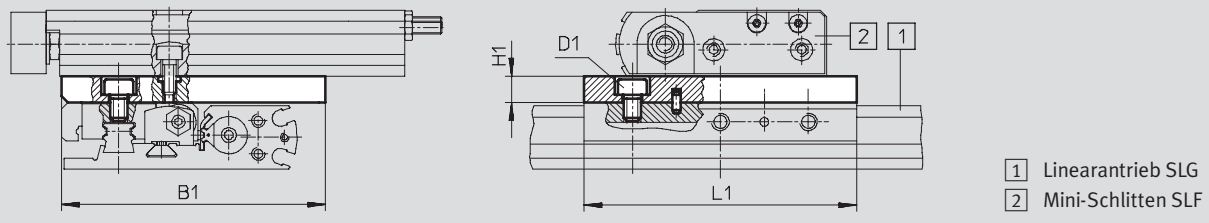


Direktbefestigung

Abmessungen und Bestellangaben

Download CAD-Daten → www.festo.com/de/engineering

Direktbefestigung



- 1 Linearantrieb SLG
- 2 Mini-Schlitten SLF

Antrieb	Antrieb	B1	D1	H1	L1	KBK ¹⁾	Teile-Nr.	Typ
SLG-8/12	SLF-6/10	60	M4	6	42	2	189 533	HAPS-11
SLG-12	SLF-16							
SLG-18	SLF-10/16	70	M5	8	65		189 534	HAPS-12

1) Korrosionsbeständigkeitsklasse 2 nach Festo Norm 940 070

Bauteile mit mäßiger Korrosionsbeanspruchung. Außenliegende sichtbare Teile mit vorrangig dekorativer Anforderung an die Oberfläche, die im direkten Kontakt zur umgebenden industriellen Atmosphäre bzw. Medien, wie Kühl- und Schmierstoffe stehen.

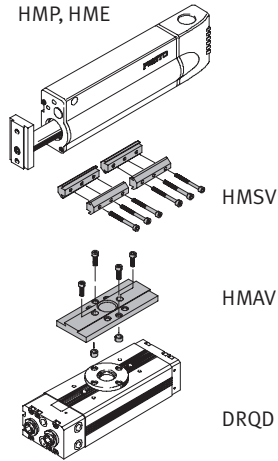
Verbindungen DRQD/HMP, HME, HMPL, SLT, SLTE

Datenblatt

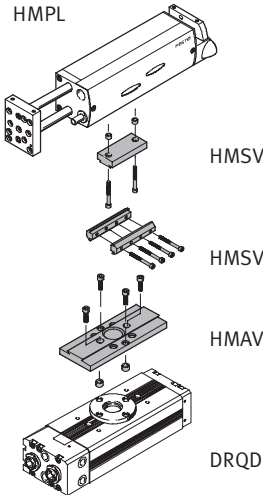


Adapterbausatz HMAV, HMSV

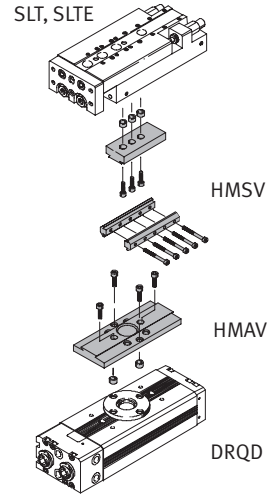
Werkstoff:
Aluminium-Knetlegierung,
eloxiert
Zentrierhülsen: Stahl, hochlegiert
Kupfer-, PTFE- und silikonfrei



Schwalbenschwanzbefestigung



Schwalbenschwanzbefestigung

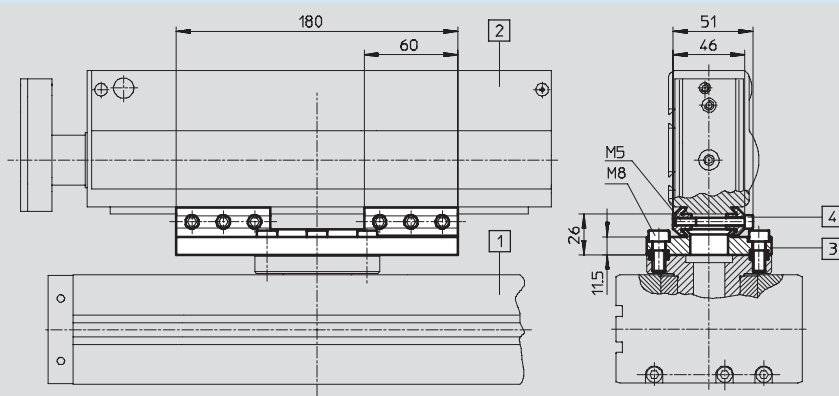


Schwalbenschwanzbefestigung

Abmessungen und Bestellangaben

Download CAD-Daten → www.festo.com/de/engineering

Schwalbenschwanzbefestigung DRQD/HMP, HME



- 1 Schwenkantrieb DRQD
- 2 Linearmodul HMP, HME
- 3 Adapterbausatz HMAV-DRQD40/50
- 4 Adapterbausatz HMSV-7

Antrieb	Antrieb	KBK ¹⁾	Teile-Nr.	Typ
DRQD-40/50	HMP-16/20	2	533 804	HMAV-DRQD40/50
	HME-16		177 653	HMSV-7

1) Korrosionsbeständigkeitsklasse 2 nach Festo Norm 940 070
Bauteile mit mäßiger Korrosionsbeanspruchung. Außenliegende sichtbare Teile mit vorrangig dekorativer Anforderung an die Oberfläche, die im direkten Kontakt zur umgebenden industriellen Atmosphäre bzw. Medien, wie Kühl- und Schmierstoffe stehen.

Verbindungen DRQD/HMP, HME, HMPL, SLT, SLTE

Datenblatt

FESTO

Abmessungen

Download CAD-Daten → www.festo.com/de/engineering

Schwalbenschwanzbefestigung DRQD/HMPL

Antrieb	Antrieb	KBK ¹⁾	Teile-Nr.	Typ
DRQD-40/50	HMPL-12/16/20	2	533 804	HMAV-DRQD40/50
			193 923	HMSV-46
			177 647	HMSV-1

1) Korrosionsbeständigkeitsklasse 2 nach Festo Norm 940 070
Bauteile mit mäßiger Korrosionsbeanspruchung. Außenliegende sichtbare Teile mit vorrangig dekorativer Anforderung an die Oberfläche, die im direkten Kontakt zur umgebenden industrietypischen Atmosphäre bzw. Medien, wie Kühl- und Schmierstoffe stehen.

Systemelemente
Adapter

3.2

Schwalbenschwanzbefestigung DRQD/SLT, SLTE

Antrieb	Antrieb	D1	H1	KBK ¹⁾	Teile-Nr.	Typ
DRQD-40	SLT/SLTE-16	-	-	2	533 804	HMAV-DRQD40/50
		M6	40		178 331	HMSV-36
DRQD-40/50	SLT-20/25	-	-		533 804	HMAV-DRQD40/50
		M8	42		178 332	HMSV-37

1) Korrosionsbeständigkeitsklasse 2 nach Festo Norm 940 070
Bauteile mit mäßiger Korrosionsbeanspruchung. Außenliegende sichtbare Teile mit vorrangig dekorativer Anforderung an die Oberfläche, die im direkten Kontakt zur umgebenden industrietypischen Atmosphäre bzw. Medien, wie Kühl- und Schmierstoffe stehen.

Verbindungen DG.../HMP, HME

Datenblatt



Adapterbausatz HMAV-DL

Werkstoff:

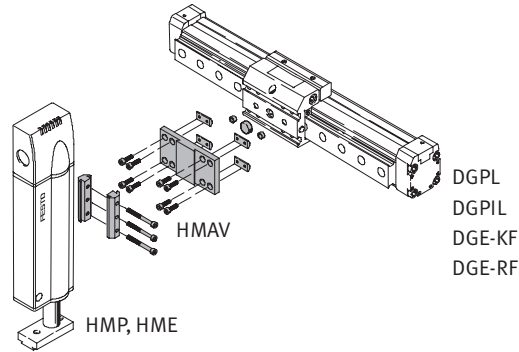
Aluminium-Knetlegierung,

eloxiert

Zentrierhülsen: Stahl, hochlegiert

Nutensteine: Vergütungsstahl

Kupfer-, PTFE- und silikonfrei

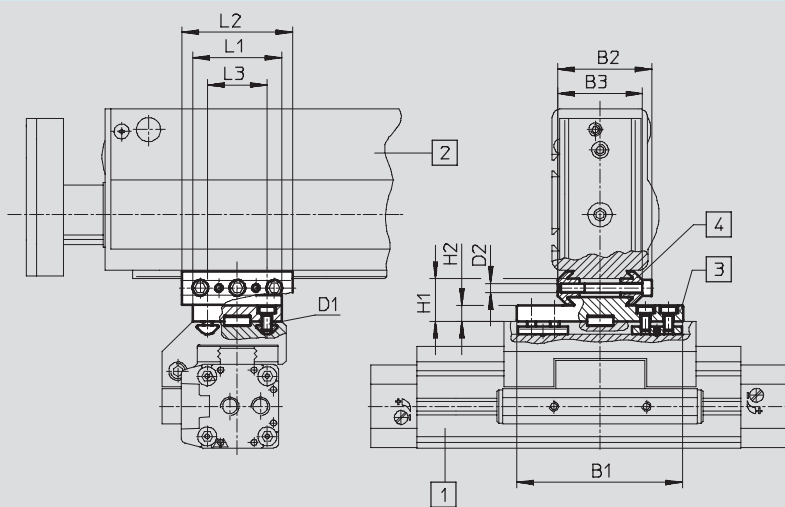


Schwalbenschwanzbefestigung

Abmessungen und Bestellangaben

Download CAD-Daten → www.festo.com/de/engineering

Schwalbenschwanzbefestigung



- 1 Linearantriebe DGPL/
DGPIL/DGE-KF/DGE-RF
- 2 Linearmodul HMP, HME²⁾
Adapterbausatz HMAV-DL,
bestehend aus:
- 3 Adapterplatte
- 4 Spannelement

Antrieb	Antrieb	B1	B2	B3	D1	D2	H1	H2	L1	L2	L3	KBK ¹⁾	Teile-Nr.	Typ
DG...-25	HMP-16/20 HME-16 ²⁾	90	51	46	M5	M5	23	8,5	48	60	32	2	176 005	HMAV-DL25
DG...-32	HMP-16/20/25 HME-16/25 ²⁾								63,5		47		176 006	HMAV-DL32
DG...-40	HMP-20/25/32 HME-16/25 ²⁾								78	64	55		176 007	HMAV-DL40
DG...-50	HMP-20/25/32 HME-16/25 ²⁾	80			M8	26	11,5	98	120	72	176 008		HMAV-DL50	
DG...-63	HMP-20/25/32 HME-16/25 ²⁾							120		90	176 009		HMAV-DL63	

1) Korrosionsbeständigkeitsklasse 2 nach Festo Norm 940 070

Bauteile mit mäßiger Korrosionsbeanspruchung. Außenliegende sichtbare Teile mit vorrangig dekorativer Anforderung an die Oberfläche, die im direkten Kontakt zur umgebenden industrieüblichen Atmosphäre bzw. Medien, wie Kühl- und Schmierstoffe stehen.

2) HME: Einbaulage horizontal, vertikal auf Anfrage

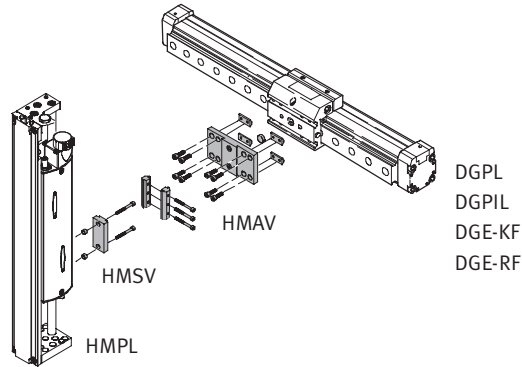
Verbindungen DG.../HMPL

Datenblatt



Adapterbausatz HMAV, HMSV

Werkstoff:
 Aluminium-Knetlegierung,
 eloxiert
 Zentrierhülsen: Stahl, hochlegiert
 Nutensteine: Vergütungsstahl
 Kupfer-, PTFE- und silikonfrei

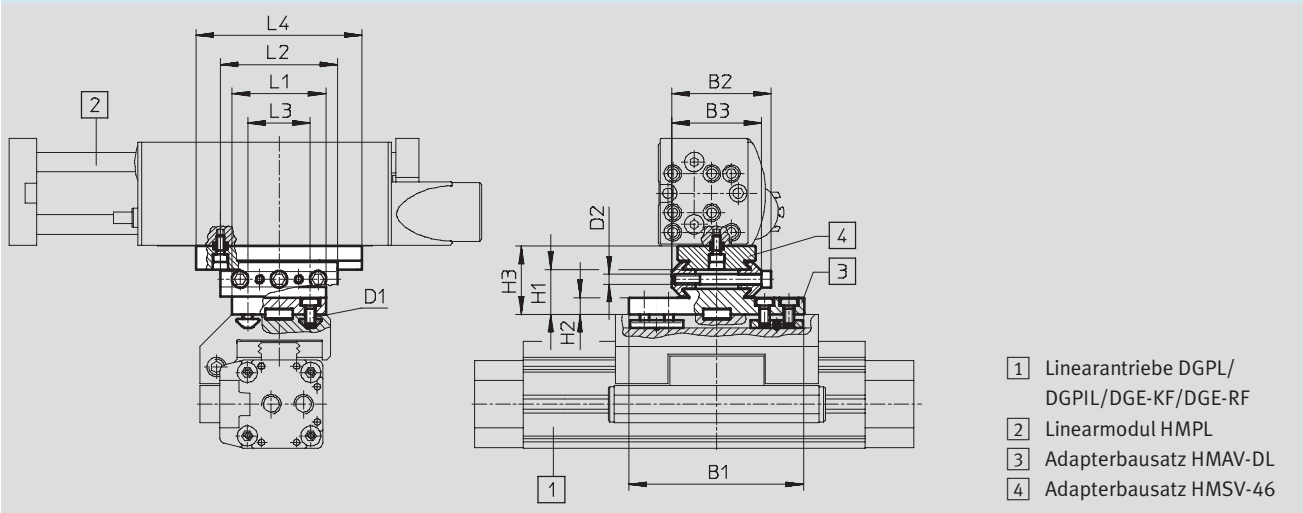


Schwalbenschwanzbefestigung

Abmessungen und Bestellangaben

Download CAD-Daten → www.festo.com/de/engineering

Schwalbenschwanzbefestigung



- 1) Linearantriebe DGPL/
DGPIL/DGE-KF/DGE-RF
- 2) Linearmodul HMPL
- 3) Adapterbausatz HMAV-DL
- 4) Adapterbausatz HMSV-46

Antrieb	Antrieb	B1	B2	B3	D1	D2	H1	H2	H3	L1	L2	L3	L4	KBK ¹⁾	Teile-Nr.	Typ
DG...-25	HMPL-12/16/20	90	51	46	M5	M5	23	8,5	35	48	60	47	85	2	176 005	HMAV-DL25
										193 923					HMSV-46	
DG...-32	HMPL-16/20									63,5	176 006	HMAV-DL32				
DG...-40	HMPL-20	78	64	55											176 007	HMAV-DL40
															193 923	HMSV-46

1) Korrosionsbeständigkeitsklasse 2 nach Festo Norm 940 070
 Bauteile mit mäßiger Korrosionsbeanspruchung. Außenliegende sichtbare Teile mit vorrangig dekorativer Anforderung an die Oberfläche, die im direkten Kontakt zur umgebenden industriellen Atmosphäre bzw. Medien, wie Kühl- und Schmierstoffe stehen.

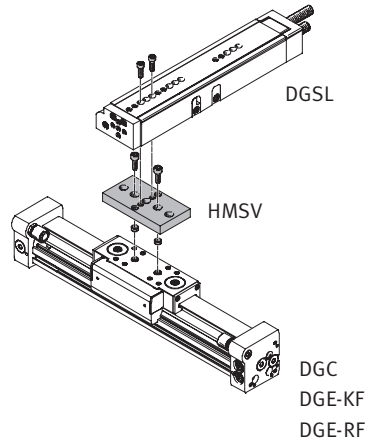
Verbindungen DG.../DGSL

Datenblatt



Adapterbausatz HMSV

Werkstoff:
 Aluminium-Knetlegierung,
 eloxiert
 Zentrierhülsen: Stahl, hochlegiert
 Kupfer-, PTFE- und silikonfrei

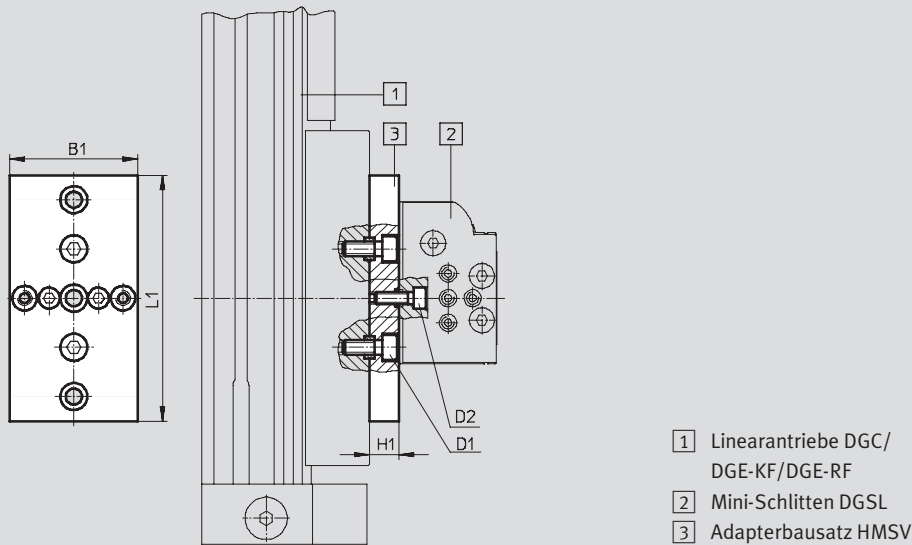


Direktbefestigung

Abmessungen und Bestellangaben

Download CAD-Daten → www.festo.com/de/engineering

Direktbefestigung



- 1 Linearantriebe DGC/
DGE-KF/DGE-RF
- 2 Mini-Schlitten DGSL
- 3 Adapterbausatz HMSV

Antrieb	Antrieb	B1	D1	D2	H1	L1	KBK ¹⁾	Teile-Nr.	Typ
DGC-8/12	DGSL-4/6	25	M4	M3	6	52	2	548 777	HMSV-47
DGC-18	DGSL-8/10	34,5	M5	M4	8			548 778	HMSV-48
DGC-18	DGSL-12/16	40		M5	12			189 657	HMSV-41
DG...-25	DGSL-12/16/20/25	52	M6	M6	13	100		548 781	HMSV-51
DGC-32/40	DGSL-20/25	60						548 780	HMSV-50
DGE-40-KF									
DGE-40-RF									

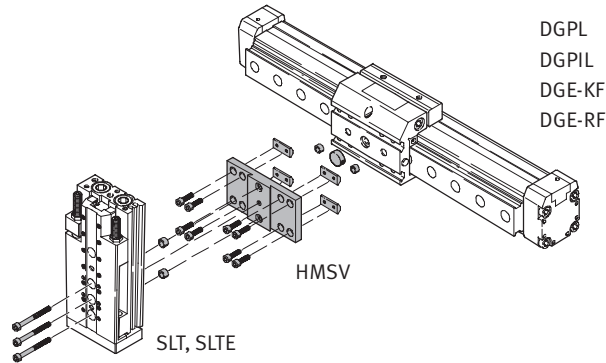
1) Korrosionsbeständigkeitsklasse 2 nach Festo Norm 940 070
 Bauteile mit mäßiger Korrosionsbeanspruchung. Außenliegende sichtbare Teile mit vorrangig dekorativer Anforderung an die Oberfläche, die im direkten Kontakt zur umgebenden industriellüblichen Atmosphäre bzw. Medien, wie Kühl- und Schmierstoffe stehen

Verbindungen DG.../SLT, SLTE

Datenblatt

Adapterbausatz HMSV

Werkstoff:
 Aluminium-Knetlegierung,
 eloxiert
 Zentrierhülsen: Stahl, hochlegiert
 Nutensteine: Vergütungsstahl
 Kupfer-, PTFE- und silikonfrei

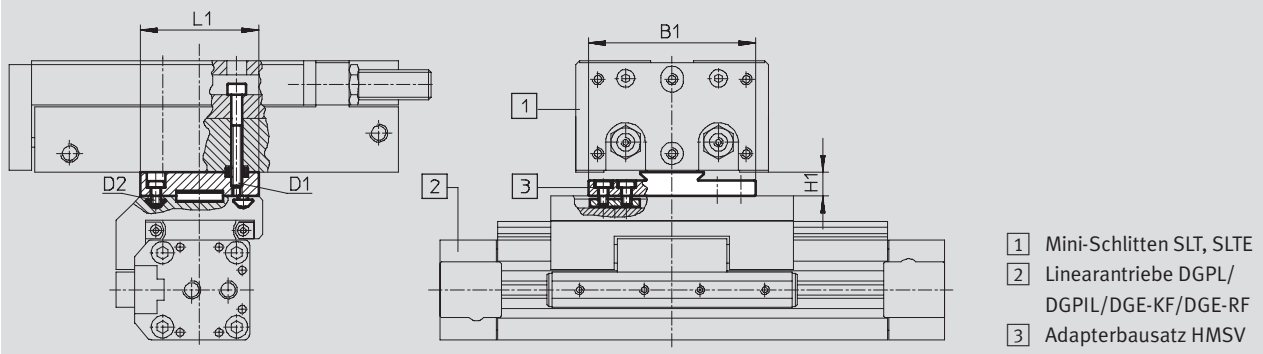


Schwalbenschwanzbefestigung

Abmessungen und Bestellangaben

Download CAD-Daten → www.festo.com/de/engineering

Schwalbenschwanzbefestigung



- 1 Mini-Schlitten SLT, SLTE
- 2 Linearantriebe DGPL/
DGPIL/DGE-KF/DGE-RF
- 3 Adapterbausatz HMSV

Antrieb	Antrieb	B1	D1	D2	H1	L1	KBK ¹⁾	Teile-Nr.	Typ
DG...-18	SLT/SLTE-10	80	M4	M5	12	40	2	189 656	HMSV-40
	SLT/SLTE-16		M5					189 657	HMSV-41
DG...-25	SLT/SLTE-16	90	M6		13	54		189 658	HMSV-42
	SLT-20							189 659	HMSV-43
DG...-32	SLT-20		63,5					189 660	HMSV-44
	SLT-25					189 661		HMSV-45	

1) Korrosionsbeständigkeitsklasse 2 nach Festo Norm 940 070
 Bauteile mit mäßiger Korrosionsbeanspruchung. Außenliegende sichtbare Teile mit vorrangig dekorativer Anforderung an die Oberfläche, die im direkten Kontakt zur umgebenden industriellen Atmosphäre bzw. Medien, wie Kühl- und Schmierstoffe stehen.

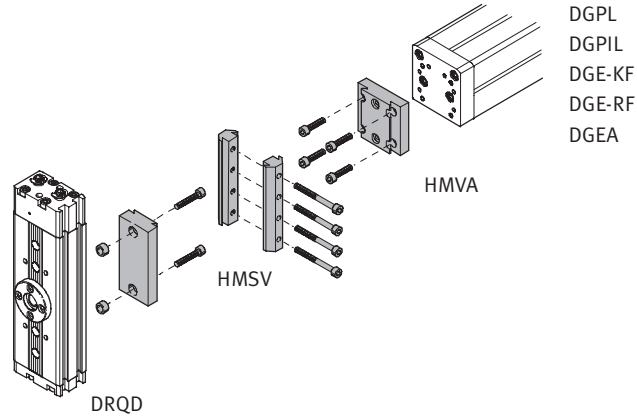
Verbindungen DG.../DRQD

Datenblatt



Adapterbausatz HMAV, HMSV

Werkstoff:
 Aluminium-Knetlegierung,
 eloxiert
 Zentrierhülsen: Stahl, hochlegiert
 Kupfer-, PTFE- und silikonfrei

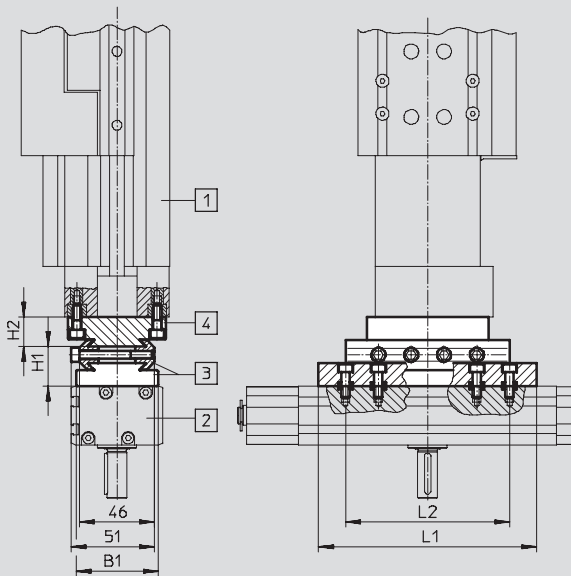


Schwalbenschwanzbefestigung

Abmessungen

Download CAD-Daten → www.festo.com/de/engineering

Schwalbenschwanzbefestigung



- 1 Linearantriebe DGPL/DGPIL/
DGE-KF/DGE-RF/DGEA
- 2 Schwenkantrieb DRQD
- 3 Adapterbausatz HMSV
- 4 Adapterbausatz HMVA

Verbindungen DG.../DRQD

Datenblatt

FESTO

Abmessungen und Bestellangaben								
Antrieb	Antrieb	B1	H1	H2	L1	L2	KBK ¹⁾	Teile-Nr. Typ
Schwalbenschwanzbefestigung								
DRQD-16/20	DGEA-18 DG...-25/32/40	40	22	14	85	80	2	196 788 HMVA-DLA18/25 177 656 HMSV-10
DRQD-20	DG...-32	40	22	18	85	80		196 789 HMVA-DL32 177 656 HMSV-10
	DG...-40	40	22	18	85	80		196 790 HMVA-DLA40 177 656 HMSV-10
DRQD-25	DGEA-18 DG...-25	50	24	18	110	100		196 788 HMVA-DLA18/25 177 660 HMSV-14
	DG...-32	50	24	18	110	100		196 789 HMVA-DL32 177 660 HMSV-14
	DG...-40	50	24	18	110	100		196 790 HMVA-DLA40 177 660 HMSV-14
DRQD-32	DG...-32	50	24	18	133	120		196 789 HMVA-DL32 177 665 HMSV-19
	DG...-40	50	24	18	133	120		196 790 HMVA-DLA40 177 665 HMSV-19

1) Korrosionsbeständigkeitsklasse 2 nach Festo Norm 940 070
Bauteile mit mäßiger Korrosionsbeanspruchung. Außenliegende sichtbare Teile mit vorrangig dekorativer Anforderung an die Oberfläche, die im direkten Kontakt zur umgebenden industrieeüblichen Atmosphäre bzw. Medien, wie Kühl- und Schmierstoffe stehen.

Systemelemente
Adapter

3.2

Verbindungen DG.../DG...

Datenblatt

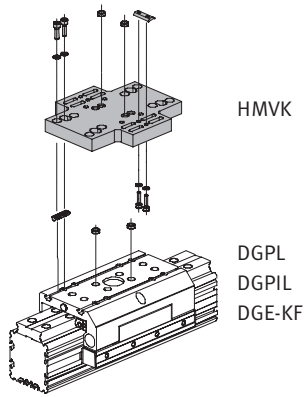
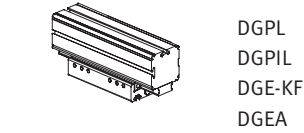


Kreuzverbindungsbausatz HMVK

Werkstoff:

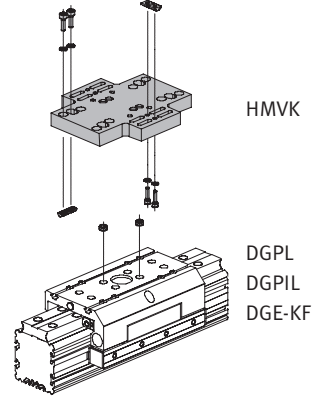
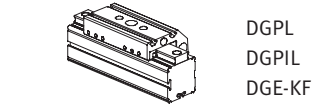
Aluminium-Knetlegierung,
eloxiert
Zentrierhülsen: Stahl, hochlegiert
Nutensteine: Vergütungsstahl
Kupfer-, PTFE- und silikonfrei

Schlitten/Schlitten-Montage



Direktbefestigung

Schlitten/Profil-Montage



Direktbefestigung

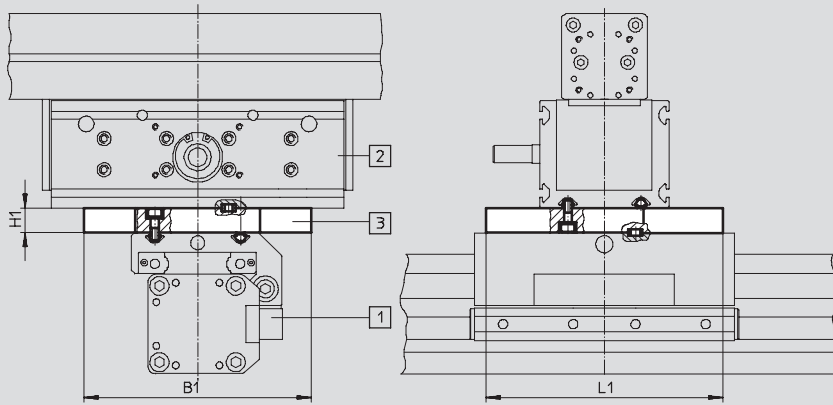
Systemelemente
Adapter

3.2

Abmessungen und Bestellangaben

Download CAD-Daten → www.festo.com/de/engineering

Direktbefestigung



- 1 Linearantrieb DG...
- 2 Linearantrieb DG...
- 3 Kreuzverbindungsbausatz HMVK

Antrieb 1	Antrieb 2	B1	H1	L1	KBK ¹⁾	Teile-Nr.	Typ
Direktbefestigung Schlitten/Schlitten-Montage							
DG...-25	DG...-18/25	105	12	105	2	196 779	HMVK-DL25-DL18/25
DG...-32	DG...-25	146	16	152		196 781	HMVK-DL32/40-DLA18-32
DG...-40	DG...-25/32					196 783	HMVK-DL63-DLA25/40
DG...-40	DGEA-18/25						
DG...-63	DG...-40	192	23	230			
DG...-63	DGEA-25/40						
Direktbefestigung Schlitten/Profil-Montage							
DG...-18	DG...-18	105	12	105	2	196 780	HMVK-DL18/25-DL-18/25
DG...-25	DG...-25	192	23	230	2	196 782	HMVK-DL32/40-DL25
DG...-32/40	DG...-25						
DG...-40	DG...-32/40	146	16	152	2	196 781	HMVK-DL-32/40-DLA18-32

1) Korrosionsbeständigkeitsklasse 2 nach Festo Norm 940 070
Bauteile mit mäßiger Korrosionsbeanspruchung. Außenliegende sichtbare Teile mit vorrangig dekorativer Anforderung an die Oberfläche, die im direkten Kontakt zur umgebenden industriellen Atmosphäre bzw. Medien, wie Kühl- und Schmierstoffe stehen.

Verbindungen DG.../DFM

Datenblatt

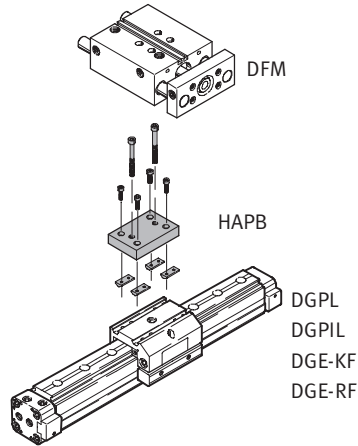


Adapterbausatz HAPB

Werkstoff:

Aluminium-Knetlegierung,
eloxiert

Nutensteine: Vergütungsstahl
Kupfer-, PTFE- und silikonefrei

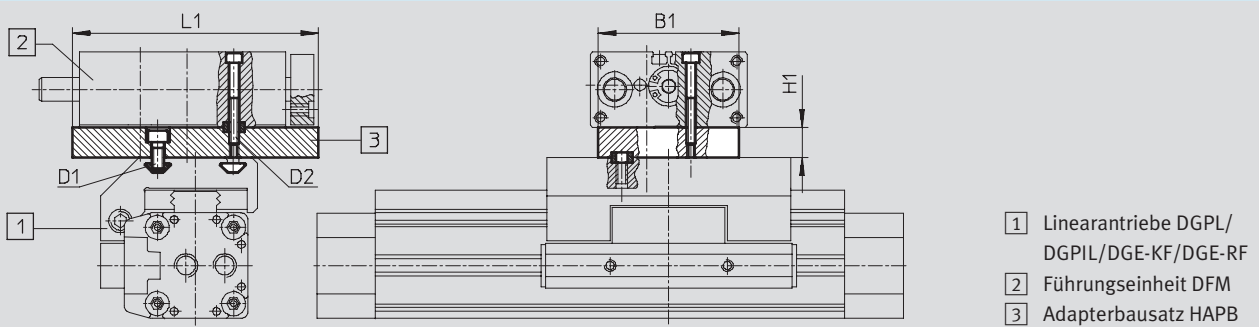


Direktbefestigung

Abmessungen und Bestellangaben

Download CAD-Daten → www.festo.com/de/engineering

Direktbefestigung



Antrieb	Antrieb	B1	D1	D2	H1	L1	KBK ¹⁾	Teile-Nr.	Typ
DG...-25	DFM-12/16	60	M5	M4	13	105	2	192 690	HAPB-12/16
DG...-32	DFM-20/25	83		M5		115		192 691	HAPB-20/25
DG...-40	DFM-32/40	110		M6	15	132		192 692	HAPB-32/40

1) Korrosionsbeständigkeitsklasse 2 nach Festo Norm 940 070

Bauteile mit mäßiger Korrosionsbeanspruchung. Außenliegende sichtbare Teile mit vorrangig dekorativer Anforderung an die Oberfläche, die im direkten Kontakt zur umgebenden industrieüblichen Atmosphäre bzw. Medien, wie Kühl- und Schmierstoffe stehen.

Verbindungen DG.../DPZ

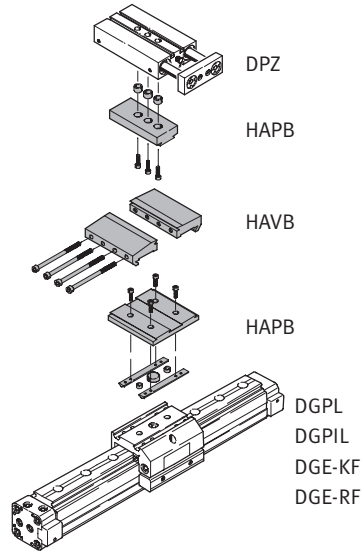
Datenblatt



Adapterbausatz HAPB, Verbindungsbausatz HAVB

Werkstoff:

- Aluminium-Knetlegierung, eloxiert
- Zentrierhülsen: Stahl, hochlegiert
- Nutensteine: Vergütungsstahl
- Kupfer-, PTFE- und silikonfrei



Schwalbenschwanzbefestigung

Systemelemente
Adapter

3.2

Bestellangaben		Download CAD-Daten → www.festo.com/de/engineering	
Antrieb	Antrieb	KBK ¹⁾	Teile-Nr. Typ ²⁾
Schwalbenschwanzbefestigung			
DG...-25	DPZ-16	2	163 216 HAPB-17 163 244 HAVB-8 163 202 HAPB-3
	DPZ-20		163 217 HAPB-18 163 244 HAVB-8 163 202 HAPB-3
	DPZ-25		163 218 HAPB-19 163 244 HAVB-8 163 203 HAPB-4
DG...-32	DPZ-16		163 216 HAPB-17 163 244 HAVB-8 163 203 HAPB-4
	DPZ-20		163 217 HAPB-18 163 244 HAVB-8 163 203 HAPB-4
	DPZ-25		163 218 HAPB-19 163 244 HAVB-8 163 203 HAPB-4
DG...-40	DPZ-20		163 217 HAPB-18 163 244 HAVB-8 163 204 HAPB-5
	DPZ-25		163 218 HAPB-19 163 244 HAVB-8 163 204 HAPB-5
	DPZ-32		163 219 HAPB-20 163 244 HAVB-8 163 204 HAPB-5

1) Korrosionsbeständigkeitsklasse 2 nach Festo Norm 940 070
Bauteile mit mäßiger Korrosionsbeanspruchung. Außenliegende sichtbare Teile mit vorrangig dekorativer Anforderung an die Oberfläche, die im direkten Kontakt zur umgebenden industriellen Atmosphäre bzw. Medien, wie Kühl- und Schmierstoffe stehen.

2) Abmessungen ab → 5 / 3.2-36

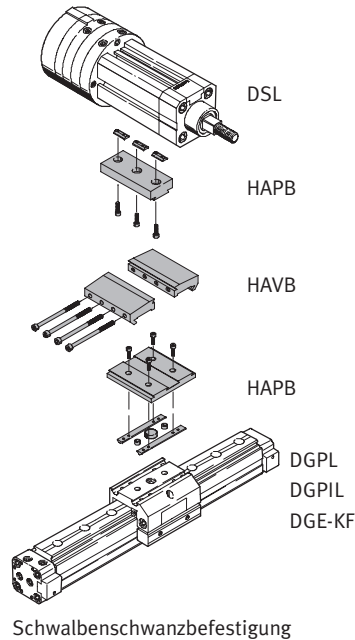
Verbindungen DG.../DSL

Datenblatt

Adapterbausatz HAPB, Verbindungsbausatz HAVB

Werkstoff:

- Aluminium-Knetlegierung, eloxiert
- Zentrierhülsen: Stahl, hochlegiert
- Nutensteine: Vergütungsstahl
- Kupfer-, PTFE- und silikonfrei



Bestellangaben		Download CAD-Daten → www.festo.com/de/engineering	
Antrieb	Antrieb	KBK ¹⁾	Teile-Nr. Typ ²⁾
Schwalbenschwanzbefestigung			
DG...-25	DSL-16/20	2	163 214 HAPB-15
	DSL-25		163 244 HAVB-8
			163 202 HAPB-3
163 215 HAPB-16			
DG...-32	DSL-20		163 244 HAVB-8
			163 203 HAPB-4
			163 215 HAPB-16
DG...-40	DSL-25/32		163 244 HAVB-8
			163 203 HAPB-4
		163 204 HAPB-5	

1) Korrosionsbeständigkeitsklasse 2 nach Festo Norm 940 070
 Bauteile mit mäßiger Korrosionsbeanspruchung. Außenliegende sichtbare Teile mit vorrangig dekorativer Anforderung an die Oberfläche, die im direkten Kontakt zur umgebenden industriellen Atmosphäre bzw. Medien, wie Kühl- und Schmierstoffe stehen.

2) Abmessungen ab → 5 / 3.2-36

Verbindungen Antrieb/Antrieb

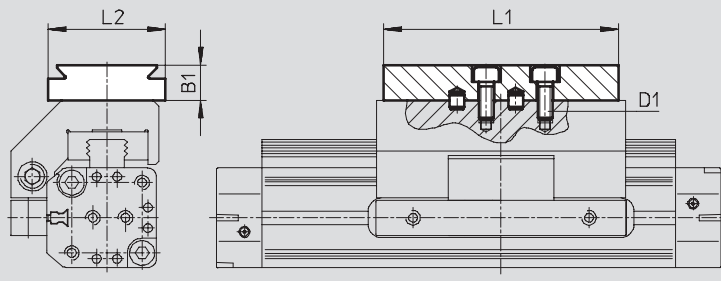
Datenblatt

FESTO

Abmessungen

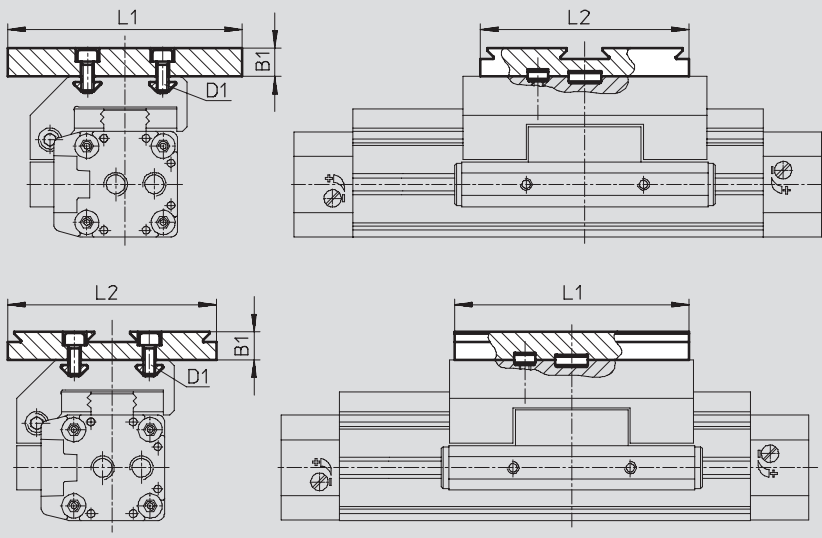
Download CAD-Daten → www.festo.com/de/engineering

Schwalbenschwanzbefestigung



Typ	B1	D1	L1	L2	KBK ¹⁾
HAPB-1	12	M4	60	40	2
HAPB-2		M5	80		2

Schwalbenschwanzbefestigung



Typ	B1	D1	L1	L2	KBK ¹⁾
HAPB-3	12	M5	100	89	2
HAPB-4					2
HAPB-5					2

1) Korrosionsbeständigkeitsklasse 2 nach Festo Norm 940 070

Bauteile mit mäßiger Korrosionsbeanspruchung. Außenliegende sichtbare Teile mit vorrangig dekorativer Anforderung an die Oberfläche, die im direkten Kontakt zur umgebenden industriellen Atmosphäre bzw. Medien, wie Kühl- und Schmierstoffe stehen.

Systemelemente
Adapter

3.2

Verbindungen Antrieb/Antrieb

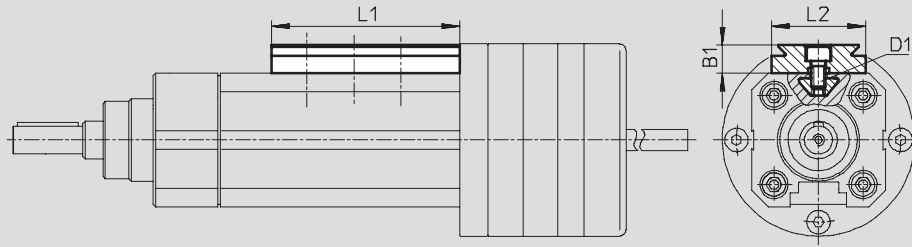
Datenblatt

FESTO

Abmessungen

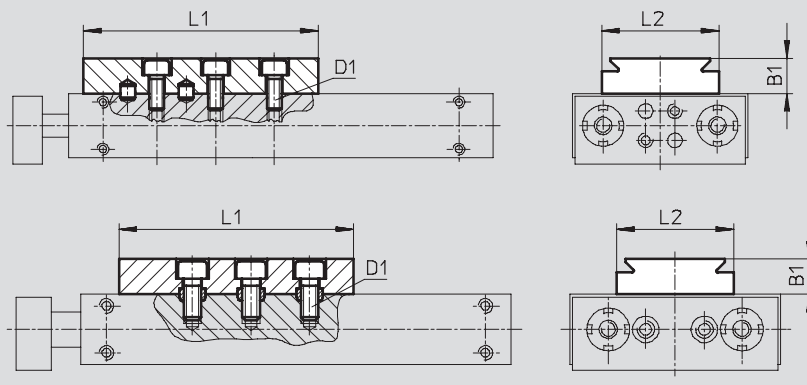
Download CAD-Daten → www.festo.com/de/engineering

Schwalbenschwanzbefestigung



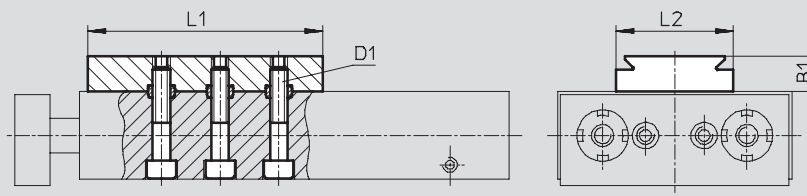
Typ	B1	D1	L1	L2	KBK ¹⁾
HAPB-15	12	M5	80	40	2
HAPB-16		M6			2

Schwalbenschwanzbefestigung



Typ	B1	D1	L1	L2	KBK ¹⁾
HAPB-17	12	M5	80	40	2
HAPB-18		M6			2

Schwalbenschwanzbefestigung



Typ	B1	D1	L1	L2	KBK ¹⁾
HAPB-19	12	M6	80	40	2
HAPB-20					2

1) Korrosionsbeständigkeitsklasse 2 nach Festo Norm 940 070

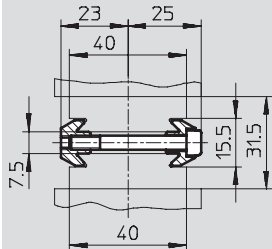
Bauteile mit mäßiger Korrosionsbeanspruchung. Außenliegende sichtbare Teile mit vorrangig dekorativer Anforderung an die Oberfläche, die im direkten Kontakt zur umgebenden industriellen Atmosphäre bzw. Medien, wie Kühl- und Schmierstoffe stehen.

Abmessungen

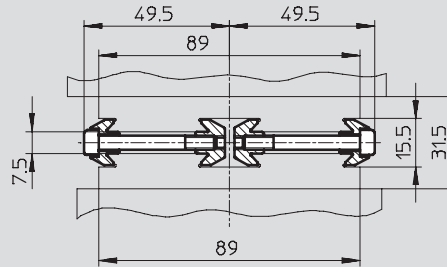
Download CAD-Daten → www.festo.com/de/engineering

Schwalbenschwanzbefestigung

Montage von zwei Adapterbausätzen mit einem Verbindungsbausatz



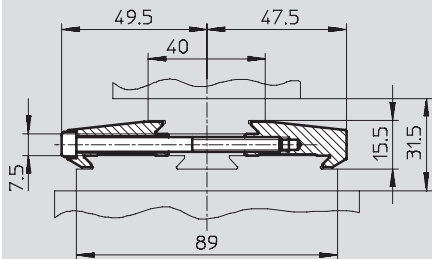
Montage von zwei Adapterbausätzen mit zwei Verbindungsbausätzen



Typ	Länge L1 ¹⁾	KBK ²⁾
	[mm]	
HAVB-2	40	2
HAVB-3	60	2
HAVB-4	80	2
HAVB-5	100	2

Schwalbenschwanzbefestigung

Montage von zwei Adapterbausätzen mit einem Verbindungsbausatz



Typ	Länge L1 ¹⁾	KBK ²⁾
	[mm]	
HAVB-7	60	2
HAVB-8	80	2
HAVB-9	100	2

1) Länge des Verbindungsbausatzes: vergleiche mit Länge L1 der Adapterbausätze HAPB.

2) Korrosionsbeständigkeitsklasse 2 nach Festo Norm 940 070

Bauteile mit mäßiger Korrosionsbeanspruchung. Außenliegende sichtbare Teile mit vorrangig dekorativer Anforderung an die Oberfläche, die im direkten Kontakt zur umgebenden industrieeüblichen Atmosphäre bzw. Medien, wie Kühl- und Schmierstoffe stehen.

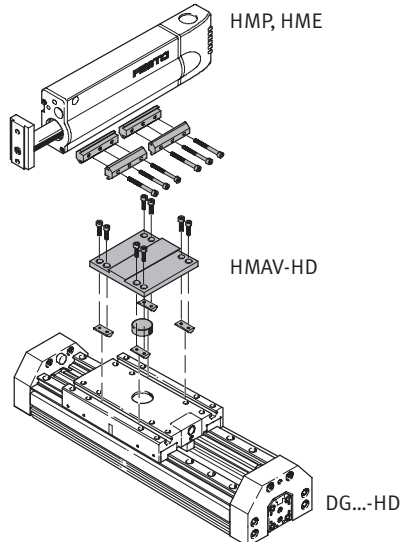
Verbindungen DG...-HD/HMP, HME

Datenblatt

FESTO

Adapterbausatz HMAV-HD

Werkstoff:
 Aluminium-Knetlegierung,
 eloxiert
 Zentrierhülsen: Stahl, hochlegiert
 Nutensteine: Vergütungsstahl
 Kupfer-, PTFE- und silikonfrei

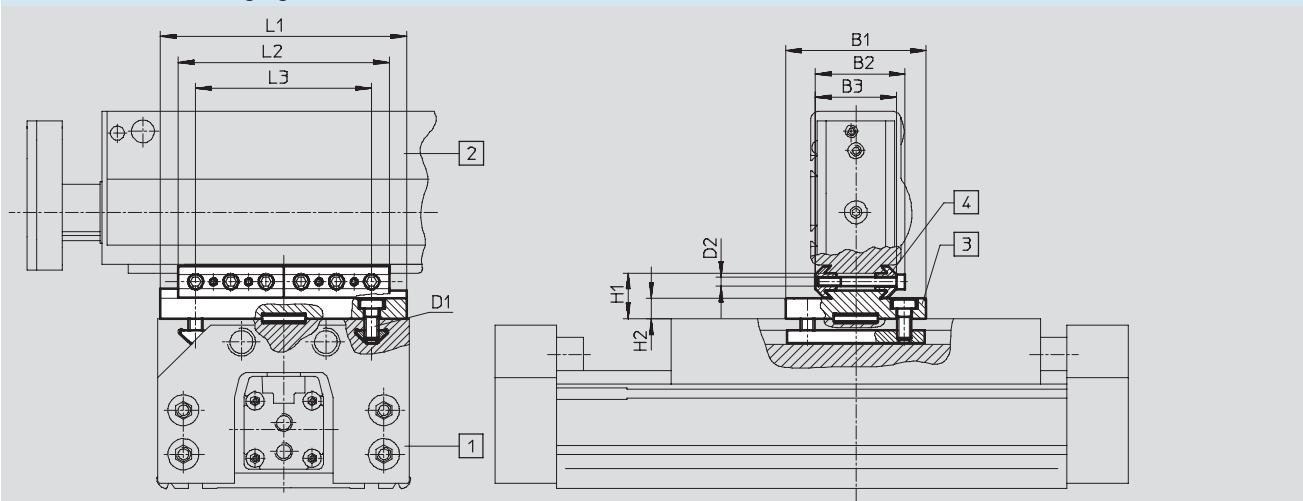


Schwalbenschwanzbefestigung

Abmessungen und Bestellangaben

Download CAD-Daten → www.festo.com/de/engineering

Schwalbenschwanzbefestigung



- 1) Linearantriebe DG... mit Schwerlastführung HD
- 2) Linearmodul HMP, HME²⁾ Adapterbausatz HMAV-HD, bestehend aus:
- 3) Adapterplatte
- 4) Spannelement

Antrieb	Antrieb	B1	B2	B3	D1	D2	H1	H2	L1	L2	L3	KBK ¹⁾	Teile-Nr.	Typ
DG...-HD-18	HMP-16/20/25 HME-16/25 ²⁾	90			M5		23	8,5	110		80	2	176 002	HMAV-HD18
DG...-HD-25	HMP-20/25/32 HME-25 ²⁾	80	51	46	M8	M5	26	11,5	140	120	100		176 003	HMAV-HD25
DG...-HD-40	HMP-20/25/32 HME-25 ²⁾								180	180	140		176 004	HMAV-HD40

1) Korrosionsbeständigkeitsklasse 2 nach Festo Norm 940 070
 Bauteile mit mäßiger Korrosionsbeanspruchung. Außenliegende sichtbare Teile mit vorrangig dekorativer Anforderung an die Oberfläche, die im direkten Kontakt zur umgebenden industriellen Atmosphäre bzw. Medien, wie Kühl- und Schmierstoffe stehen.
 2) HME: Einbaulage horizontal, vertikal auf Anfrage

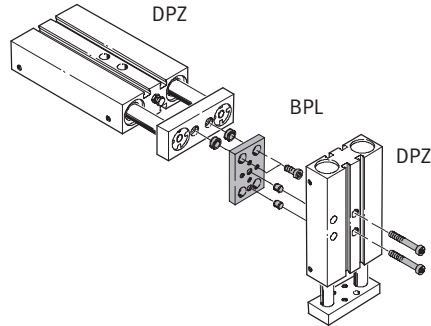
Verbindungen DPZ, SPZ/DPZ, SPZ

Datenblatt



Adapterplatte BPL

Werkstoff:
 Aluminium-Knetlegierung,
 eloxiert
 Zentrierhülsen: Stahl, hochlegiert
 Kupfer-, PTFE- und silikonfrei



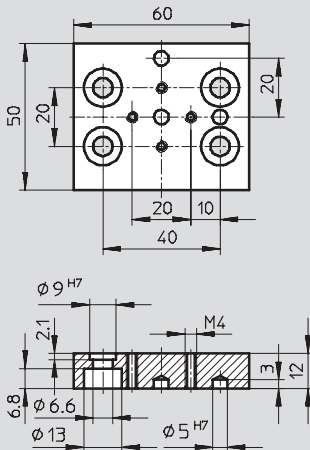
Direktbefestigung

Abmessungen und Bestellangaben

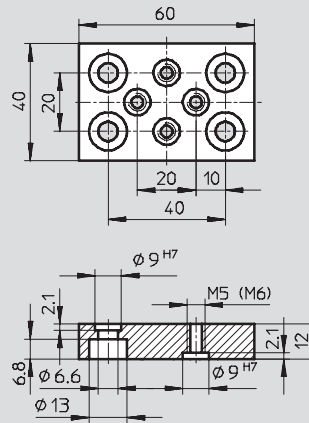
Download CAD-Daten → www.festo.com/de/engineering

Direktbefestigung

BPL-1



BPL-2
 BPL-3 (Maße in Klammern)



Antrieb	Antrieb	KBK ¹⁾	Teile-Nr.	Typ
DPZ/SPZ-20/25/32	DPZ/SPZ-10/16	2	150 929	BPL-1
DPZ/SPZ-20/25/32	DPZ/SPZ-20		150 930	BPL-2
DPZ/SPZ-25/32	DPZ/SPZ-25		150 931	BPL-3
DPZ/SPZ-32	DPZ/SPZ-32			

1) Korrosionsbeständigkeitsklasse 2 nach Festo Norm 940 070
 Bauteile mit mäßiger Korrosionsbeanspruchung. Außenliegende sichtbare Teile mit vorrangig dekorativer Anforderung an die Oberfläche, die im direkten Kontakt zur umgebenden industriellen Atmosphäre bzw. Medien, wie Kühl- und Schmierstoffe stehen.