

# Stecknippel-Verschraubungen









**FESTO**



# Stecknippel-Verschraubungen

Lieferübersicht




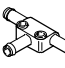
FESTO

Bauform	Ausführung	Typ	Pneumatischer Anschluss 1				Pneumatischer Anschluss 2		→ Seite/ Internet
			M-Gewinde	G-Gewinde	Stecknippel	für Schlauch- Außen-Ø [mm]	Stecknippel	für Schlauch- Außen-Ø [mm]	
Gerade Form	<b>Stecknippel-Verschraubung mit Außengewinde und Außensechskant</b>								
		N	M5	–	–	–	PK-3 PK-4	–	5
	<b>Stecknippel-Verschraubung mit Außengewinde und Außensechskant</b>								
		CN	M3	–	–	–	–	3, 4	6
			M5	–	–	–	–	3, 4, 6	
			–	G1/8	–	–	–	4, 6, 8	
			–	G1/4	–	–	–	6, 8	
			–	G3/8	–	–	–	8	
	<b>Stecknippel-Verschraubung mit Außengewinde und Außensechskant – Edelstahl-Ausführung</b>								
		CRCN	M5	–	–	–	–	3, 4, 6	7
	–		G1/8	–	–	–	4, 6, 8		
	–		G1/4	–	–	–	6, 8		
	–		G3/8	–	–	–	8		
<b>Stecknippel-Schottverschraubung</b>									
	SCN	–	–	–	3	–	–	8	
		–	–	–	4	–	–		
		–	–	–	6	–	–		
		–	–	–	8	–	–		
<b>Schlauchverbindung mit Stecknippel</b>									
	RTU	–	–	PK-2 PK-3	–	PK-2 PK-2, PK-3, PK-4	–	9	
		–	–	PK-4	–	PK-4, PK-6	–		
		–	–	PK-6	–	PK-6	–		
		–	–	–	–	–	–		
L- Form	<b>L-Stecknippel-Verschraubung mit Außengewinde – 360° ausrichtbar</b>								
		LCN	M3	–	–	–	–	3, 4	10
			M5	–	–	–	–	3, 4, 6	
			–	G1/8	–	–	–	4, 6, 8	
			–	G1/4	–	–	–	6, 8	
			–	G3/8	–	–	–	8	
	<b>L-Stecknippel-Verschraubung mit Außengewinde – verlängertes Gehäuseteil 360° ausrichtbar</b>								
		LCNH	M5	–	–	–	–	3, 4, 6	12
			–	G1/8	–	–	–	4, 6, 8	
			–	G1/4	–	–	–	6, 8	
	–		G3/8	–	–	–	8		
<b>L-Schlauchverbindung mit Stecknippel</b>									
	L-PK	–	–	PK-2 PK-3	–	–	–	14	
		–	–	PK-4	–	–	–		
		–	–	PK-6	–	–	–		
		–	–	–	–	–	–		

# Stecknippel-Verschraubungen

Lieferübersicht

FESTO

Bauform	Ausführung	Typ	Pneumatischer Anschluss 1				Pneumatischer Anschluss 2		→ Seite/ Internet	
			M-Gewinde	G-Gewinde	Stecknippel	für Schlauch- Außen-Ø [mm]	Stecknippel	für Schlauch- Außen-Ø [mm]		
T-Form	<b>T-Stecknippel-Verschraubung mit Außengewinde – 360° ausrichtbar</b>									
		TCN	M3	–	–	–	–	–	3, 4	15
			M5	–					3, 4, 6	
			–	G1/8					4, 6, 8	
			–	G1/4					6, 8	
			–	G3/8					8	
	<b>T-Schlauchverbindung mit Stecknippel</b>									
		T-PK	–	–	–	–	–	–	–	16
			PK-2							
			PK-3							
PK-4										
Y-Form	<b>Y-Schlauchverbindung mit Stecknippel</b>									
		Y-PK	–	–	–	–	–	–	–	17
			PK-2							
			PK-3							
			PK-4							
Steckverteiler mit Stecknippel	<b>Steckverteiler mit Stecknippel</b>									
		FCN	–	–	–	–	–	–	–	18
			3	3, 4						
			4	4, 6						
			6	6, 8						
8	8									

## Schlauchmontage/-demontage

Montage:

- Schlauch möglichst nah am Schlauchende fassen.
- Schlauch während des Aufsteckens um Nippelachse drehen (ca 90°).

Demontage:


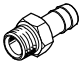

- Schlauch mit einem Messer und Haltekante nicht beschädigt wird.  
hinter der Dicht- und Haltekante auftrennen.  
Es ist darauf zu achten, dass der Stecknippel an der Dicht-
- Schlauch abziehen.

## Mögliches Hilfszubehör

Montagezange ZMS-PK-3/4  
→ Internet: zms  
Demontagezange ZDS-PK-3,  
ZDS-PK-4  
→ Internet: zds

# Schlauchtüllen C-P/N-P, für Schlauchklemme

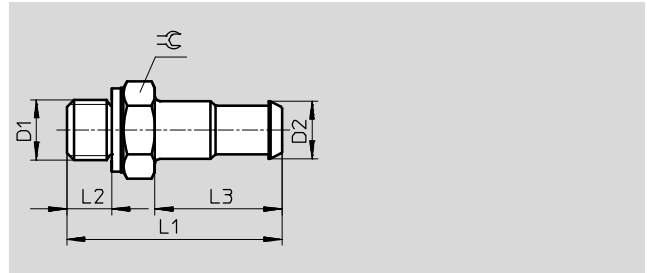
Lieferübersicht

Bauform	Ausführung	Typ	Pneumatischer Anschluss D1			Pneumatischer Anschluss D2	→ Seite/ Internet
			G-Gewinde	R-Gewinde	NPT-Gewinde	Stecknippel	
<b>Schlauchtülle</b>							
	C-...-P		G $\frac{1}{8}$	–	–	PK-6	19
			G $\frac{1}{4}$	–	–	PK-6, PK-9	
			G $\frac{3}{8}$	–	–	PK-6, PK-9	
			G $\frac{1}{2}$	–	–	PK-13	
<b>Schlauchtülle mit Dichtring (Aluminium und Messing-Ausführung)</b>							
	N-...-P N-...-MS		G $\frac{1}{8}$	–	–	PK-6	20
			G $\frac{1}{4}$	–	–	PK-6, PK-9	
			G $\frac{3}{8}$	–	–	PK-6, PK-9, PK-13	
			G $\frac{1}{2}$	–	–	PK-9, PK-13	
			G $\frac{3}{4}$	–	–	PK-13, PK-19	
			–	R1	–	PK-19	
			–	–	NPT $\frac{3}{4}$ -14	PK-19	
	–	–	NPT1-11 $\frac{1}{2}$	PK-19			
<b>Schlauchklemme nach DIN 3017</b>							
	SK						22

# Stecknippel-Verschraubungen N/CN

Datenblatt

**Stecknippel-Verschraubung N**  
mit Außengewinde und  
Außensechskant



### Allgemeine Technische Daten

Dichtungsart am Einschraubzapfen	Dichtring
----------------------------------	-----------

### Betriebs- und Umweltbedingungen

Betriebsmedium	Druckluft nach ISO 8573-1:2010 [7:-:-]
Hinweis zum Betriebs-/Steuermedium	geölter Betrieb möglich (im weiteren Betrieb erforderlich)

### Werkstoffe

Gehäuse	Messing
---------	---------

### Abmessungen und Bestellangaben

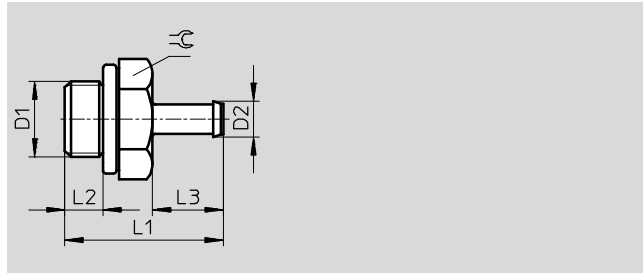
Pneumatischer Anschluss		Nennweite [mm]	D2	L1	L2	L3	≈	Gewicht/Stück [g]	Teile-Nr.	Typ	PE <sup>1)</sup>
D1											
Metrisches Gewinde mit Dichtring											
M5	PK-3	2,5	3,6	16	3,5	8,5	7	1	4446	N-M5-PK-3	10
	PK-4	2,5	4,8	18	3,5	10,5	7	2	4902	N-M5-PK-4	10

1) Packungseinheit in Stück

# Stecknippel-Verschraubungen N/CN

Datenblatt

**Stecknippel-Verschraubung CN**  
mit Außengewinde und  
Außensechskant



Allgemeine Technische Daten	
Dichtungsart am Einschraubzapfen	Dichtring

Betriebs- und Umweltbedingungen	
Betriebsdruck [bar]	-0,95 ... +10
Betriebsmedium	Druckluft nach ISO 8573-1:2010 [7:-:-]
Hinweis zum Betriebs-/Steuermedium	geölter Betrieb möglich (im weiteren Betrieb erforderlich)
Umgebungstemperatur [°C]	0 ... +60
Korrosionsbeständigkeit KBK <sup>1)</sup>	2

1) Korrosionsbeständigkeitsklasse KBK 2 nach Festo Norm FN 940070  
Mäßige Korrosionsbeanspruchung. Innenraumanwendung bei der Kondensation auftreten darf. Außenliegende sichtbare Teile mit vorrangig dekorativer Anforderung an die Oberfläche, die in direktem Kontakt zur umgebenden industrietypischen Atmosphäre stehen.

Werkstoffe			
Pneumatischer Anschluss 1	Außengewinde M3	Außengewinde M5	Außengewinde G <sup>1</sup> / <sub>8</sub> /G <sup>1</sup> / <sub>4</sub> /G <sup>3</sup> / <sub>8</sub>
Gehäuse	hochlegierter Stahl	Stahl	Aluminium
Werkstoff-Hinweis	RoHS konform		

Abmessungen und Bestellangaben										
Pneumatischer Anschluss		Nennweite [mm]	D2	L1	L2	L3	⌀	Teile-Nr.	Typ	PE <sup>1)</sup>
Außengewinde	für Schlauch-Außen-Ø [mm]									
M-Gewinde mit Dichtring										
M3	3	1,5	2,6	10	3	5	4,5	15871	CN-M3-PK-2	10
	4	1,5	3,4	11	3	6	4,5	15872	CN-M3-PK-3	10
M5	3	1,5	2,95	13,8	3,8	6	7	19521	CN-M5-PK-2	10
	4	2,5	3,6	17,5	3,8	9,7	7	12255	CN-M5-PK-3	10
	6	2,5	4,8	19,5	3,8	11,7	7	12256	CN-M5-PK-4	10
G-Gewinde mit Dichtring										
G <sup>1</sup> / <sub>8</sub>	4	2,5	3,6	20,2	4,9	9,7	13	11944	CN- <sup>1</sup> / <sub>8</sub> -PK-3	10
	6	3,2	4,8	22,2	4,9	11,7	13	11945	CN- <sup>1</sup> / <sub>8</sub> -PK-4	10
	8	5,3	7	24,5	4,9	14	13	11946	CN- <sup>1</sup> / <sub>8</sub> -PK-6	10
G <sup>1</sup> / <sub>4</sub>	6	3,2	4,8	24,7	5,8	11,7	17	11947	CN- <sup>1</sup> / <sub>4</sub> -PK-4	10
	8	5,3	7	27	5,8	14	17	11948	CN- <sup>1</sup> / <sub>4</sub> -PK-6	10
G <sup>3</sup> / <sub>8</sub>	8	5,3	7	28	6,8	14	19	11949	CN- <sup>3</sup> / <sub>8</sub> -PK-6	10

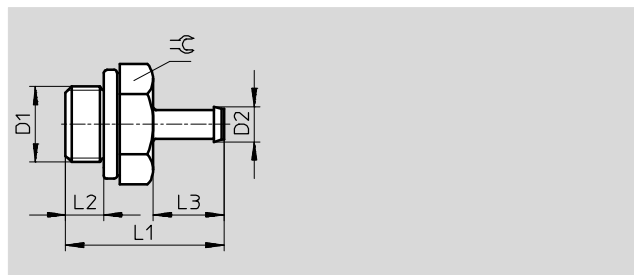
1) Packungseinheit in Stück

# Stecknippel-Verschraubungen N/CN

Datenblatt

## Stecknippel-Verschraubung CRCN

Edelstahl-Ausführung  
mit Außengewinde und  
Außensechskant



### Allgemeine Technische Daten

Dichtungsart am Einschraubzapfen	Dichtring
----------------------------------	-----------

### Betriebs- und Umweltbedingungen

Betriebsdruck kompletter [bar]	-0,95 ... +10
Temperaturbereich	
Betriebsmedium	Druckluft nach ISO 8573-1:2010 [7:-:-]
Hinweis zum Betriebs-/Steuermedium	geölter Betrieb möglich (im weiteren Betrieb erforderlich)
Umgebungstemperatur [°C]	0 ... +60
Korrosionsbeständigkeit KBK <sup>1)</sup>	2
Lebensmitteltauglichkeit <sup>2)</sup>	siehe erweiterte Werkstoffinformation

- 1) Korrosionsbeständigkeitsklasse KBK 2 nach Festo Norm FN 940070  
Mäßige Korrosionsbeanspruchung. Innenraumanwendung bei der Kondensation auftreten darf. Außenliegende sichtbare Teile mit vorrangig dekorativer Anforderung an die Oberfläche, die in direktem Kontakt zur umgebenden industrietypischen Atmosphäre stehen.
- 2) Weitere Informationen [www.festo.com/sp](http://www.festo.com/sp) → Zertifikate.

### Werkstoffe

Gehäuse	hochlegierter Stahl rostfrei
Gewindedichtung	Edelstahl, FPM
Werkstoff-Hinweis	RoHS konform

### Abmessungen und Bestellangaben

Pneumatischer Anschluss	Außengewinde	für Schlauch- Außen-Ø [mm]	Nenn- weite [mm]	D2	L1	L2	L3	≈	Gewicht/ Stück [g]	Teile-Nr.	Typ	PE <sup>1)</sup>
M-Gewinde mit Dichtring												
M5	3		1,5	2,95	13,8	3,8	6	7	1,8	30985	CRCN-M5-PK-2	10
	4		2,5	3,6	17,5	3,8	9,7	7	1,74	13967	CRCN-M5-PK-3	10
	6		2,5	4,8	19,5	3,8	11,7	7	2,58	13968	CRCN-M5-PK-4	10
G-Gewinde mit Dichtring												
G <sup>1</sup> / <sub>8</sub>	4		2,5	3,6	20,2	4,9	9,7	13	7,52	13969	CRCN-1/8-PK-3	10
	6		3,2	4,8	22,2	4,9	11,7	13	7,86	13970	CRCN-1/8-PK-4	10
	8		5,3	7	24,5	4,9	14	13	7,5	13971	CRCN-1/8-PK-6	10
G <sup>1</sup> / <sub>4</sub>	6		3,2	4,8	24,7	5,8	11,7	17	17,73	13972	CRCN-1/4-PK-4	1
	8		5,3	7	27	5,8	14	17	16,5	13973	CRCN-1/4-PK-6	1
G <sup>3</sup> / <sub>8</sub>	8		5,3	7	28	6,8	14	19	23,7	13974	CRCN-3/8-PK-6	1

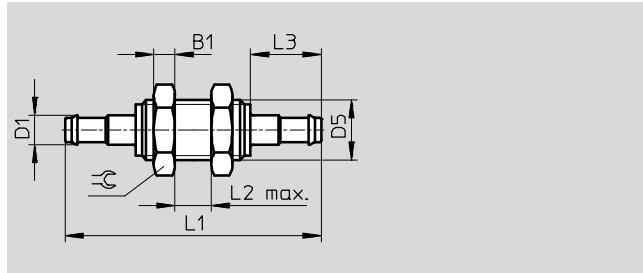
1) Packungseinheit in Stück

# Stecknippel-Verschraubungen N/CN

Datenblatt

FESTO

## Stecknippel-Schottverschraubung SCN



Betriebs- und Umweltbedingungen	
Betriebsdruck [bar]	-0,95 ... +10
Betriebsmedium	Druckluft nach ISO 8573-1:2010 [7:-:-]
Hinweis zum Betriebs-/Steuermedium	geölter Betrieb möglich (im weiteren Betrieb erforderlich)
Umgebungstemperatur [°C]	0 ... +60
Korrosionsbeständigkeit KBK <sup>1)</sup>	2

- 1) Korrosionsbeständigkeitsklasse KBK 2 nach Festo Norm FN 940070  
Mäßige Korrosionsbeanspruchung. Innenraumanwendung bei der Kondensation auftreten darf. Außenliegende sichtbare Teile mit vorrangig dekorativer Anforderung an die Oberfläche, die in direktem Kontakt zur umgebenden industriellen Atmosphäre stehen.

Werkstoffe	
Gehäuse	Aluminium
Werkstoff-Hinweis	RoHS konform

Abmessungen und Bestellangaben												
Pneumatischer Anschluss für Schlauch-Außen-Ø [mm]	Nennweite [mm]	B1	D1	D5	L1	L2	L3	⊕	Gewicht/Stück [g]	Teile-Nr.	Typ	PE <sup>1)</sup>
3	1,5	2,2	2,95	M4	23,4	6	6	7	1	19528	SCN-PK-2	10
4	1,9	3,2	3,6	M6x0,75	35,3	8	9,7	10	4	11972	SCN-PK-3	10
6	2,8	3,5	4,8	M10x1	42,4	10	11,7	13	7	11973	SCN-PK-4	10
8	4,8	4	7	M12x1	48	10	14	17	10	11974	SCN-PK-6	10

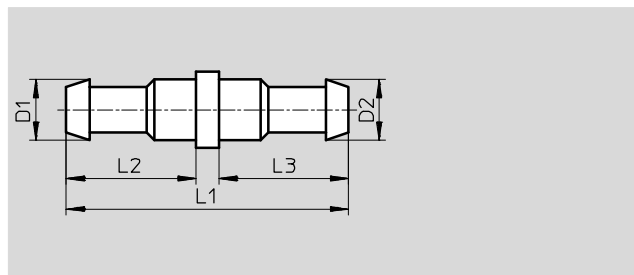
- 1) Packungseinheit in Stück



# Stecknippel-Verschraubungen N/CN

Datenblatt

## Schlauchverbindung RTU



Betriebs- und Umweltbedingungen	
Betriebsmedium	Druckluft nach ISO 8573-1:2010 [7:-:-]
Hinweis zum Betriebs-/Steuermedium	geölter Betrieb möglich (im weiteren Betrieb erforderlich)

Werkstoffe	
Gehäuse	Messing
Werkstoff-Hinweis	RoHS konform

Abmessungen und Bestellangaben											
Pneumatischer Anschluss		Nennweite [mm]	D1	D2	L1	L2	L3	Gewicht/ Stück [g]	Teile-Nr.	Typ	PE <sup>1)</sup>
PK-2	PK-2	1,5	2,95	2,95	14	6	6	1	19541	RTU-PK-2/2-B	10
PK-3	PK-2	1,5	3,6	2,95	17,7	9,7	6	1	19542	RTU-PK-3/2	10
	PK-3	2,5	3,6	3,6	19	8,5	8,5	1	4805	RTU-PK-3/3	10
	PK-4	2,5	3,6	4,8	20	8,5	10,5	2	4499	RTU-PK-3/4	10
PK-4	PK-4	3,4	4,8	4,8	23	10,5	10,5	2	4806	RTU-PK-4/4	10
	PK-6	3,4	4,8	7	25,5	10,5	13	2	7604	RTU-PK-4/6	10
PK-6	PK-6	5,3	7	7	28	13	13	3	7605	RTU-PK-6/6	10

1) Packungseinheit in Stück

# Stecknippel-Verschraubungen N/CN

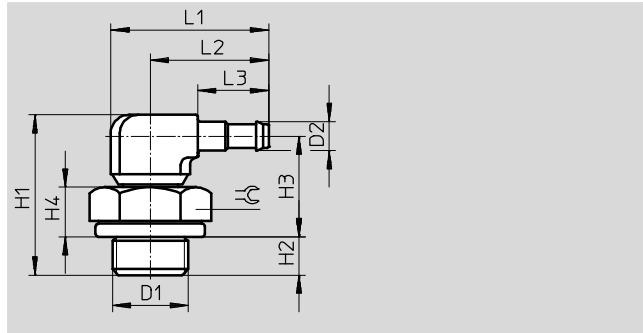
Datenblatt

## L-Stecknippel-Verschraubung

LCN

mit Außengewinde

360° ausrichtbar



Allgemeine Technische Daten	
Dichtungsart am Einschraubzapfen	Dichtring

Betriebs- und Umweltbedingungen	
Betriebsdruck [bar]	-0,95 ... +10
Betriebsmedium	Druckluft nach ISO 8573-1:2010 [7:-:-]
Hinweis zum Betriebs-/Steuermedium	geölter Betrieb möglich (im weiteren Betrieb erforderlich)
Umgebungstemperatur [°C]	0 ... +60
Korrosionsbeständigkeit KBK <sup>1)</sup>	2

1) Korrosionsbeständigkeitsklasse KBK 2 nach Festo Norm FN 940070  
 Mäßige Korrosionsbeanspruchung. Innenraumanwendung bei der Kondensation auftreten darf. Außenliegende sichtbare Teile mit vorrangig dekorativer Anforderung an die Oberfläche, die in direktem Kontakt zur umgebenden industriellen Atmosphäre stehen.

Werkstoffe			
Pneumatischer Anschluss 1	Außengewinde M3	Außengewinde M5	Außengewinde G1/8/G1/4/G3/8
Gehäuse	hochlegierter Stahl	Stahl	Aluminium
	Zink-Druckguss		
Werkstoff-Hinweis	RoHS konform		

Abmessungen										
Pneumatischer Anschluss		D2	H1	H2	H3	H4	L1	L2	L3	∅
Außengewinde	für Schlauch- Außen-∅ D1 [mm]									
M-Gewinde mit Dichtring										
M3	3	2,95	14	2,8	9,2	3,0	12,2	9,6	6	4,5
	4	3,6	15,2	2,8	9,8	3,0	15,9	13,3	9,7	4,5
M5	3	2,95	16	3,8	10,2	4,0	12,2	9,6	6	7
	4	3,6	20,1	3,8	13,7	4,0	18,7	14,7	9,7	7
	6	4,8	21,4	3,8	13,9	4,0	20,7	16,7	11,7	7
G-Gewinde mit Dichtring										
G1/8	4	3,6	21,2	4,9	13,7	5,6	24	17,5	9,7	13
	6	4,8	22,55	4,9	14,15	5,6	26	19,5	11,7	13
	8	7	24,45	4,9	15,15	5,6	28,5	22	14,2	13
G1/4	6	4,8	25,05	5,8	15,75	7,2	26	19,5	11,7	17
	8	7	26,95	5,8	16,75	7,2	28,5	22	14,2	17
G3/8	8	7	27,95	6,8	16,75	7,2	28,5	22	14,2	19

# Stecknippel-Verschraubungen N/CN

Datenblatt

<b>Bestellangaben</b>						
Pneumatischer Anschluss		Nennweite	Gewicht/ Stück	Teile-Nr.	Typ	PE <sup>1)</sup>
Außengewinde	für Schlauch- Außen-Ø					
D1	[mm]	[mm]	[g]			
<b>M-Gewinde mit Dichtring</b>						
M3	3	1,3	2	<b>30491</b>	<b>LCN-M3-PK-2-B</b>	<b>10</b>
	4	2,0	2	<b>30982</b>	<b>LCN-M3-PK-3</b>	<b>10</b>
M5	3	1,3	4	<b>19523</b>	<b>LCN-M5-PK-2</b>	<b>10</b>
	4	2,0	5	<b>12257</b>	<b>LCN-M5-PK-3</b>	<b>10</b>
	6	2,9	6	<b>12258</b>	<b>LCN-M5-PK-4</b>	<b>10</b>
<b>G-Gewinde mit Dichtring</b>						
G <sup>1</sup> / <sub>8</sub>	4	2,0	9	<b>11955</b>	<b>LCN-1/8-PK-3</b>	<b>10</b>
	6	2,9	10	<b>11956</b>	<b>LCN-1/8-PK-4</b>	<b>10</b>
	8	4,9	11	<b>11957</b>	<b>LCN-1/8-PK-6</b>	<b>10</b>
G <sup>1</sup> / <sub>4</sub>	6	2,9	13	<b>12958</b>	<b>LCN-1/4-PK-4</b>	<b>10</b>
	8	4,9	15	<b>12959</b>	<b>LCN-1/4-PK-6</b>	<b>10</b>
G <sup>3</sup> / <sub>8</sub>	8	4,9	20	<b>12960</b>	<b>LCN-3/8-PK-6</b>	<b>10</b>

1) Packungseinheit in Stück

# Stecknippel-Verschraubungen N/CN

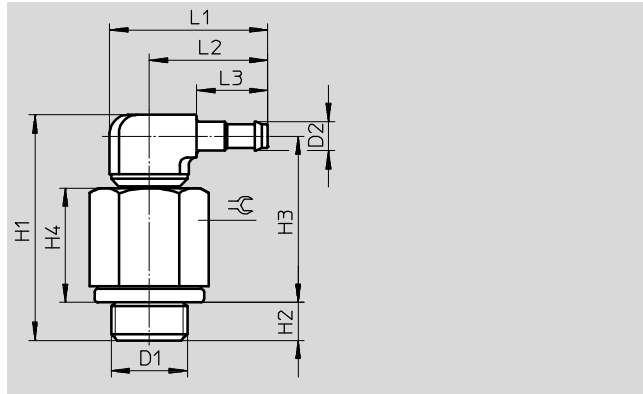
Datenblatt

## L-Stecknippel-Verschraubung

### LCNH

mit Außengewinde

360° ausrichtbar



Allgemeine Technische Daten	
Dichtungsart am Einschraubzapfen	Dichtring

Betriebs- und Umweltbedingungen	
Betriebsdruck [bar]	-0,95 ... +10
Betriebsmedium	Druckluft nach ISO 8573-1:2010 [7:-:-]
Hinweis zum Betriebs-/Steuermedium	geölter Betrieb möglich (im weiteren Betrieb erforderlich)
Umgebungstemperatur [°C]	0 ... +60
Korrosionsbeständigkeit KBK <sup>1)</sup>	2

1) Korrosionsbeständigkeitsklasse KBK 2 nach Festo Norm FN 940070  
 Mäßige Korrosionsbeanspruchung bei der Kondensation auftreten darf. Außenliegende sichtbare Teile mit vorrangig dekorativer Anforderung an die Oberfläche, die in direktem Kontakt zur umgebenden industriellen Atmosphäre stehen.

Werkstoffe		
Pneumatischer Anschluss 1	Außengewinde M5	Außengewinde G1/8/G1/4/G3/8
Gehäuse	Stahl	Aluminium
	Zink-Druckguss	
Werkstoff-Hinweis	RoHS konform	

Abmessungen										
Pneumatischer Anschluss		D2	H1	H2	H3	H4	L1	L2	L3	⊕
Außengewinde	für Schlauch-									
	Außen-Ø									
D1	[mm]									
M-Gewinde mit Dichtring										
M5	3	2,95	26,9	3,8	21,1	14,9	12,2	9,6	6	7
	4	3,6	28,7	3,8	22,3	12,6	18,7	14,7	9,7	7
	6	4,8	30,2	3,8	22,9	12,6	20,7	16,7	11,7	7
G-Gewinde mit Dichtring										
G1/8	4	3,6	31,8	4,9	24,3	16,2	24	17,5	9,7	13
	6	4,8	33,15	4,9	24,75	16,2	26	19,5	11,7	13
	8	7	35,05	4,9	25,75	16,2	28,5	22	14,2	13
G1/4	6	4,8	35,65	5,8	26,35	17,8	26	19,5	11,7	17
	8	7	37,55	5,8	27,35	17,8	28,5	22	14,2	17
G3/8	8	7	38,55	6,8	27,35	17,8	28,5	22	14,2	19

# Stecknippel-Verschraubungen N/CN

Datenblatt

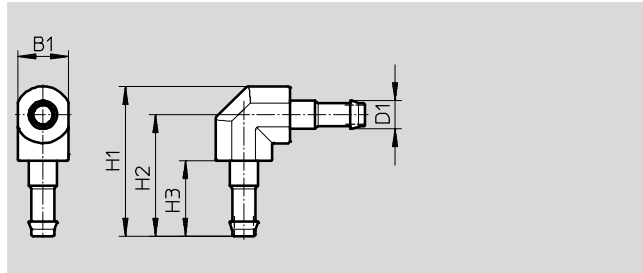
Bestellangaben						
Pneumatischer Anschluss		Nennweite	Gewicht/ Stück	Teile-Nr.	Typ	PE <sup>1)</sup>
Außengewinde	für Schlauch- Außen-Ø					
D1	[mm]	[mm]	[g]			
<b>M-Gewinde mit Dichtring</b>						
M5	3	1,3	8	<b>35982</b>	<b>LCNH-M5-PK-2</b>	<b>10</b>
	4	2,0	9	<b>35983</b>	<b>LCNH-M5-PK-3</b>	<b>10</b>
	6	2,9	10	<b>35984</b>	<b>LCNH-M5-PK-4</b>	<b>10</b>
<b>G-Gewinde mit Dichtring</b>						
G <sup>1</sup> / <sub>8</sub>	4	2,0	13	<b>35985</b>	<b>LCNH-1/8-PK-3</b>	<b>10</b>
	6	2,9	14	<b>35986</b>	<b>LCNH-1/8-PK-4</b>	<b>10</b>
	8	4,9	16	<b>35987</b>	<b>LCNH-1/8-PK-6</b>	<b>10</b>
G <sup>1</sup> / <sub>4</sub>	6	2,9	21	<b>35988</b>	<b>LCNH-1/4-PK-4</b>	<b>10</b>
	8	4,9	22	<b>35989</b>	<b>LCNH-1/4-PK-6</b>	<b>10</b>
G <sup>3</sup> / <sub>8</sub>	8	4,9	29	<b>35990</b>	<b>LCNH-3/8-PK-6</b>	<b>10</b>

1) Packungseinheit in Stück

# Stecknippel-Verschraubungen N/CN

Datenblatt

## L-Schlauchverbindung L-PK



Betriebs- und Umweltbedingungen	
Betriebsmedium	Druckluft nach ISO 8573-1:2010 [7:--:-]
Hinweis zum Betriebs-/Steuermedium	geölter Betrieb möglich (im weiteren Betrieb erforderlich)

Werkstoffe	
Gehäuse	Messing, POM
Werkstoff-Hinweis	RoHS konform

Abmessungen und Bestellangaben										
Pneumatischer Anschluss	Nennweite [mm]	B1	D1	H1	H2	H3	Gewicht/ Stück [g]	Teile-Nr.	Typ	PE <sup>1)</sup>
PK-2	1,5	4	2,95	12,2	10,2	6	1	<b>19539</b>	<b>L-PK-2</b>	<b>10</b>
PK-3	2,5	6,5	3,6	19,25	15,6	9,7	1	<b>7473</b>	<b>L-PK-3</b>	<b>10</b>
PK-4	3,4	7,8	4,8	23,1	18,7	11,7	2	<b>9584</b>	<b>L-PK-4</b>	<b>10</b>
PK-6	5,3	10,4	7	31,5	26,3	14	7	<b>150012</b>	<b>L-PK-6</b>	<b>10</b>

1) Packungseinheit in Stück

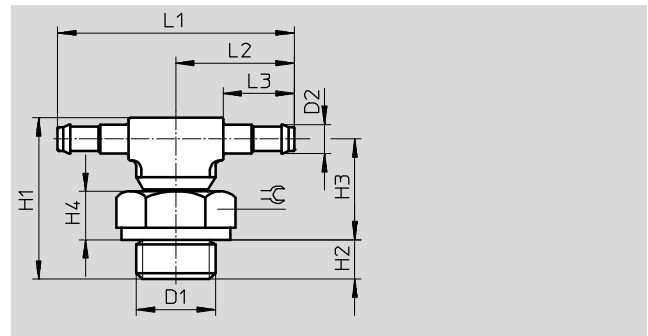
# Stecknippel-Verschraubungen N/CN

Datenblatt

## T-Stecknippel-Verschraubung

### TCN

mit Außengewinde  
360° ausrichtbar



Allgemeine Technische Daten	
Dichtungsart am Einschraubzapfen	Dichtring

Betriebs- und Umweltbedingungen	
Betriebsdruck [bar]	-0,95 ... +10
Betriebsmedium	Druckluft nach ISO 8573-1:2010 [7:-:-]
Hinweis zum Betriebs-/Steuermedium	geölter Betrieb möglich (im weiteren Betrieb erforderlich)
Umgebungstemperatur [°C]	0 ... +60
Korrosionsbeständigkeit KBK <sup>1)</sup>	2

1) Korrosionsbeständigkeitsklasse KBK 2 nach Festo Norm FN 940070  
Mäßige Korrosionsbeanspruchung. Innenraumanwendung bei der Kondensation auftreten darf. Außenliegende sichtbare Teile mit vorrangig dekorativer Anforderung an die Oberfläche, die in direktem Kontakt zur umgebenden industriellen Atmosphäre stehen.

Werkstoffe			
Pneumatischer Anschluss 1	Außengewinde M3	Außengewinde M5	Außengewinde G1/8/G1/4/G3/8
Gehäuse	hochlegierter Stahl	Stahl	Aluminium
	Zink-Druckguss		
Werkstoff-Hinweis	RoHS konform		

Abmessungen und Bestellangaben														
Pneumatischer Anschluss		Nennweite	D2	H1	H2	H3	H4	L1	L2	L3	⌀	Teile-Nr.	Typ	PE <sup>1)</sup>
Außengewinde	für Schlauch-Außen-Ø													
D1	[mm]	[mm]												
<b>M-Gewinde mit Dichtring</b>														
M3	3	1,3	2,95	14	2,8	9,2	3,0	19,2	9,6	6	4,5	<b>30492</b>	<b>TCN-M3-PK-2</b>	<b>10</b>
	4	2,0	3,6	15,2	2,8	9,8	3,0	26,6	13,3	9,7	4,5	<b>30983</b>	<b>TCN-M3-PK-3</b>	<b>10</b>
M5	3	1,3	2,95	16	3,8	10,2	4,0	19,2	9,6	6	7	<b>19525</b>	<b>TCN-M5-PK-2</b>	<b>10</b>
	4	2,0	3,6	20,1	3,8	13,7	4,0	29,4	14,7	9,7	7	<b>12259</b>	<b>TCN-M5-PK-3</b>	<b>10</b>
	6	2,9	4,8	18,1	3,8	14,3	4,0	33,4	16,7	11,7	7	<b>12432</b>	<b>TCN-M5-PK-4</b>	<b>10</b>
<b>G-Gewinde mit Dichtring</b>														
G1/8	4	2,0	3,6	21,2	4,9	13,7	5,6	35	17,5	9,7	13	<b>11961</b>	<b>TCN-1/8-PK-3</b>	<b>10</b>
	6	2,9	4,8	22,55	4,9	14,15	5,6	39	19,5	11,7	13	<b>11962</b>	<b>TCN-1/8-PK-4</b>	<b>10</b>
	8	4,9	7	24,45	4,9	15,15	5,6	44	22	14,2	13	<b>11963</b>	<b>TCN-1/8-PK-6</b>	<b>10</b>
G1/4	6	2,9	4,8	25,05	5,8	15,75	7,2	39	19,5	11,7	17	<b>11964</b>	<b>TCN-1/4-PK-4</b>	<b>10</b>
	8	4,9	7	26,95	5,8	16,75	7,2	44	22	14,2	17	<b>11965</b>	<b>TCN-1/4-PK-6</b>	<b>10</b>
G3/8	8	4,9	7	27,95	6,8	16,75	7,2	44	22	14,2	19	<b>11966</b>	<b>TCN-3/8-PK-6</b>	<b>10</b>

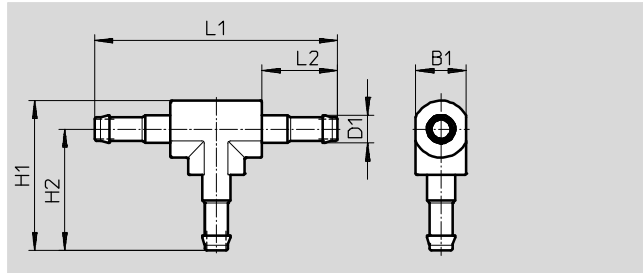
1) Packungseinheit in Stück

# Stecknippel-Verschraubungen N/CN

Datenblatt

FESTO

## T-Schlauchverbindung T-PK



Betriebs- und Umweltbedingungen	
Betriebsmedium	Druckluft nach ISO 8573-1:2010 [7:--:-]
Hinweis zum Betriebs-/Steuermedium	geölter Betrieb möglich (im weiteren Betrieb erforderlich)

Werkstoffe	
Gehäuse	Messing, POM
Werkstoff-Hinweis	RoHS konform

Abmessungen und Bestellangaben												
Pneumatischer Anschluss	Nennweite [mm]	B1	D1	H1	H2	L1	L2	Gewicht/ Stück [g]	Teile-Nr.	Typ	PE <sup>1)</sup>	
PK-2	1,5	4	2,95	12,2	10,2	20,4	6	1	30919	T-PK-2	10	
PK-3	2,5	6,5	3,6	19,25	15,6	31,2	9,7	2	7267	T-PK-3	10	
PK-4	3,4	7,8	4,8	23	18,7	37,4	11,7	3	9585	T-PK-4	10	
PK-6	5,3	10,4	7	31,5	26,3	52,6	14	11	150015	T-PK-6	10	

1) Packungseinheit in Stück

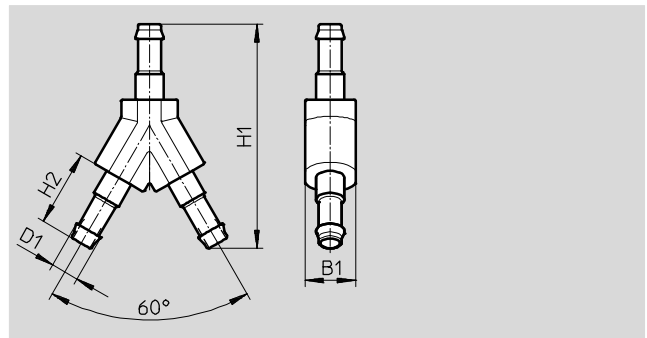


# Stecknippel-Verschraubungen N/CN

Datenblatt

FESTO

## Y-Schlauchverbindung Y-PK



Betriebs- und Umweltbedingungen	
Betriebsmedium	Druckluft nach ISO 8573-1:2010 [7:-:-]
Hinweis zum Betriebs-/Steuermedium	geölter Betrieb möglich (im weiteren Betrieb erforderlich)

Werkstoffe	
Gehäuse	Messing, POM
Werkstoff-Hinweis	RoHS konform

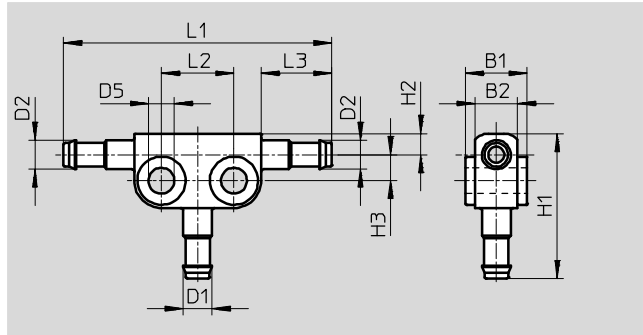
Abmessungen und Bestellangaben									
Pneumatischer Anschluss	Nennweite [mm]	B1	D1	H1	H2	Gewicht/ Stück [g]	Teile-Nr.	Typ	PE <sup>1)</sup>
PK-2	1,5	4	2,95	18	6	1	19540	Y-PK-2	10
PK-3	2,5	6,5	3,6	28,8	9,7	2	7269	Y-PK-3	10
PK-4	3,4	7,8	4,8	34,5	11,7	3	9586	Y-PK-4	10
PK-6	5,3	10,4	7	49,2	14	12	150013	Y-PK-6	10

1) Packungseinheit in Stück

# Stecknippel-Verschraubungen N/CN

Datenblatt

## Steckverteiler FCN



Betriebs- und Umweltbedingungen	
Betriebsdruck [bar]	-0,95 ... +10
Betriebsmedium	Druckluft nach ISO 8573-1:2010 [7:--]
Hinweis zum Betriebs-/Steuermedium	geölter Betrieb möglich (im weiteren Betrieb erforderlich)
Umgebungstemperatur [°C]	0 ... +60
Korrosionsbeständigkeit KBK <sup>1)</sup>	2

1) Korrosionsbeständigkeitsklasse KBK 2 nach Festo Norm FN 940070  
Mäßige Korrosionsbeanspruchung. Innenraumanwendung bei der Kondensation auftreten darf. Außenliegende sichtbare Teile mit vorrangig dekorativer Anforderung an die Oberfläche, die in direktem Kontakt zur umgebenden industrietypischen Atmosphäre stehen.

Werkstoffe	
Gehäuse	Zink-Druckguss
Werkstoff-Hinweis	RoHS konform

Abmessungen												
Pneumatischer Anschluss für Schlauch-Außen-Ø		B1	B2	D1	D2	D5	H1	H2	H3	L1	L2	L3
1 [mm]	2 [mm]											
3	3	6	4	2,95	2,95	3,2	15,7	3,1	2,6	28	8	6
	4	8,4	5,2	2,95	3,6	4,3	17,9	3,5	3,9	38,4	10	9,7
4	4	8,4	5,2	3,6	3,6	4,3	21,6	3,5	3,9	38,4	10	9,7
	6	10,2	7	3,6	4,8	4,3	22	3,5	4,3	44,4	12	11,7
6	6	10,2	7	4,8	4,8	4,3	24	3,5	4,3	44,4	12	11,7
	8	12	8,8	4,8	7	4,3	25,9	4,4	5,3	49,4	12	14,2
8	8	12	8,8	7	7	4,3	28,4	4,4	5,3	49,4	12	14,2

Bestellangaben						
Pneumatischer Anschluss für Schlauch-Außen-Ø		Nennweite	Gewicht/ Stück	Teile-Nr.	Typ	PE <sup>1)</sup>
1 [mm]	2 [mm]	[mm]	[g]			
3	3	1,3	5	19527	FCN-3-PK-2-B	10
	4	1,3	8	31314	FCN-3-PK-3/2	10
4	4	2	8	14768	FCN-3-PK-3	10
	6	2	12	31315	FCN-3-PK-4/3	10
6	6	2,9	12	14769	FCN-3-PK-4	10
	8	2,9	16	31316	FCN-3-PK-6/4	10
8	8	4,9	16	14770	FCN-3-PK-6	10

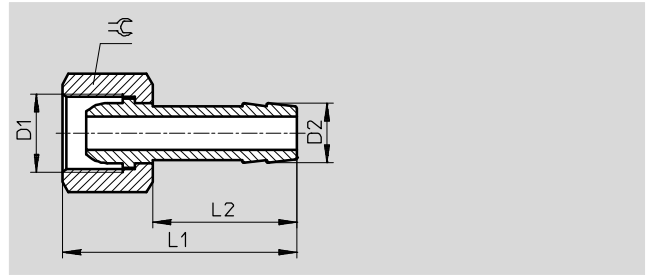
1) Packungseinheit in Stück

# Schlauchtüllen C-P/N-P, für Schlauchklemme

Datenblatt

## Schlauchtülle C-...-P

Kunststoffschlauch wird gesteckt und anschließend mit Schlauchklemme SK gesichert.



Betriebs- und Umweltbedingungen	
Betriebsmedium	Druckluft nach ISO 8573-1:2010 [7:-:-]
Hinweis zum Betriebs-/Steuermedium	geölter Betrieb möglich (im weiteren Betrieb erforderlich)

Werkstoffe	
Gehäuse	Messing

Abmessungen und Bestellangaben										
Pneumatischer Anschluss		Nennweite [mm]	D2	L1	L2	≈	Gewicht/Stück [g]	Teile-Nr.	Typ	PE <sup>1)</sup>
D1										
G-Gewinde										
G <sup>1</sup> / <sub>8</sub>	PK-6	4	7	36	24	13	18	2021	C- <sup>1</sup> / <sub>8</sub> -P-6	10
G <sup>1</sup> / <sub>4</sub>	PK-6	4,5	7	39	24	17	28	2022	C- <sup>1</sup> / <sub>4</sub> -P-6	10
	PK-9	5,5	10	39	24	17	34	2023	C- <sup>1</sup> / <sub>4</sub> -P-9	10
G <sup>3</sup> / <sub>8</sub>	PK-6	4,5	7	39	24	19	31	2024	C- <sup>3</sup> / <sub>8</sub> -P-6	1
	PK-9	6,5	10	39	24	19	34	2025	C- <sup>3</sup> / <sub>8</sub> -P-9	1
G <sup>1</sup> / <sub>2</sub>	PK-13	11	14,8	50	30	24	64	2026	C- <sup>1</sup> / <sub>2</sub> -P-13	1

1) Packungseinheit in Stück

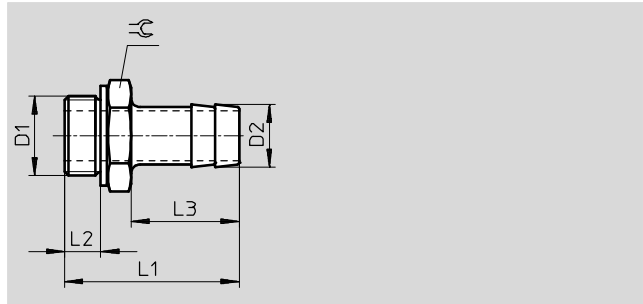
# Schlauchtüllen C-P/N-P, für Schlauchklemme

Datenblatt

## Schlauchtülle N-...-P

Aluminium-Ausführung

Kunststoffschlauch wird gesteckt und anschließend mit Schlauchklemme SK gesichert.



Allgemeine Technische Daten	
Dichtungsart am Einschraubzapfen	Dichtring OK (nur G-Gewinde)

Betriebs- und Umweltbedingungen	
Betriebsdruck kompletter [bar]	-0,95 ... +16
Temperaturbereich	
Betriebsmedium	Druckluft nach ISO 8573-1:2010 [7:-:-]
Hinweis zum Betriebs-/Steuermedium	geölter Betrieb möglich (im weiteren Betrieb erforderlich)
Korrosionsbeständigkeit KBK <sup>1)</sup>	2

1) Korrosionsbeständigkeitsklasse KBK 2 nach Festo Norm FN 940070  
Mäßige Korrosionsbeanspruchung. Innenraumanwendung bei der Kondensation auftreten darf. Außenliegende sichtbare Teile mit vorrangig dekorativer Anforderung an die Oberfläche, die in direktem Kontakt zur umgebenden industriellen Atmosphäre stehen.

Werkstoffe	
Gehäuse	Aluminium, blau eloxiert
Werkstoff-Hinweis	RoHS konform

Abmessungen und Bestellangaben										
Pneumatischer Anschluss		Nennweite	D2	L1	L2	L3	≡	Teile-Nr.	Typ	PE <sup>1)</sup>
D1		[mm]								
G-Gewinde mit Dichtring										
G <sup>1</sup> / <sub>8</sub>	PK-6	4,5	7	34,7	4,9	24,2	13	<b>3605</b>	<b>N-1/8-P-6</b>	<b>10</b>
G <sup>1</sup> / <sub>4</sub>	PK-6	4,5	7	37,1	5,8	24,1	17	<b>3606</b>	<b>N-1/4-P-6</b>	<b>10</b>
	PK-9	6,5	10	37,1	5,8	24,1	17	<b>3607</b>	<b>N-1/4-P-9</b>	<b>10</b>
G <sup>3</sup> / <sub>8</sub>	PK-6	4,5	7	38,1	6,8	24,1	19	<b>3608</b>	<b>N-3/8-P-6</b>	<b>10</b>
	PK-9	7,6	10	38,1	6,8	24,1	19	<b>3609</b>	<b>N-3/8-P-9</b>	<b>10</b>
	PK-13	11	14,8	45,4	6,8	30	19	<b>36160</b>	<b>N-3/8-P-13</b>	<b>1</b>
G <sup>1</sup> / <sub>2</sub>	PK-9	8	10,3	39,5	8,15	24	24	<b>3610</b>	<b>N-1/2-P-9</b>	<b>1</b>
	PK-13	11	14,8	45,5	8,15	30	24	<b>3611</b>	<b>N-1/2-P-13</b>	<b>1</b>
G <sup>3</sup> / <sub>4</sub>	PK-13	11	14,8	50	9,05	30	32	<b>3612</b>	<b>N-3/4-P-13</b>	<b>1</b>
	PK-19	16,5	20,8	56	9,05	36	32	<b>3613</b>	<b>N-3/4-P-19</b>	<b>1</b>
R-Gewinde										
R1	PK-19	16,5	20,8	68,6	-	36	34	<b>572260</b>	<b>N-1-P-19</b>	<b>1</b>
NPT-Gewinde										
NPT <sup>3</sup> / <sub>4</sub> -14	PK-19	16,5	20,8	66,68	-	36	30,17	<b>564848</b>	<b>N-3/4-P-19-NPT</b>	<b>1</b>
NPT1-11 <sup>1</sup> / <sub>2</sub>	PK-19	16,5	20,8	74,0	-	36	34	<b>572243</b>	<b>N-1-P-19-NPT</b>	<b>1</b>

1) Packungseinheit in Stück

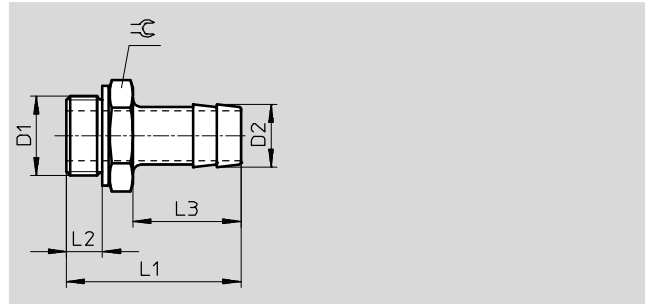
# Schlauchtüllen C-P/N-P, für Schlauchklemme

Datenblatt

## Schlauchtülle N-...-P-...-MS

Messing-Ausführung

Kunststoffschlauch wird gesteckt und anschließend mit Schlauchklemme SK gesichert.



Allgemeine Technische Daten	
Dichtungsart am Einschraubzapfen	Dichtring OK

Betriebs- und Umweltbedingungen	
Betriebsdruck kompletter [bar]	-0,95 ... +16
Temperaturbereich	
Betriebsmedium	Druckluft nach ISO 8573-1:2010 [7:-:-]
Hinweis zum Betriebs-/Steuermedium	geölter Betrieb möglich (im weiteren Betrieb erforderlich)
Korrosionsbeständigkeit KBK <sup>1)</sup>	1

1) Korrosionsbeständigkeitsklasse KBK 1 nach Festo Norm FN 940070  
Niedrige Korrosionsbeanspruchung. Trockene Innenraumanwendung bzw. Transport- und Lagerschutz. Gilt auch für Teile hinter Abdeckungen, im nicht sichtbaren Innenbereich, oder Teile die im Anwendungsfall abgedeckt sind (z. B. Antriebszapfen).

Werkstoffe	
Gehäuse	Messing
Werkstoff-Hinweis	RoHS konform

Abmessungen und Bestellangaben										
Pneumatischer Anschluss		Nennweite	D2	L1	L2	L3	⌀	Teile-Nr.	Typ	PE <sup>1)</sup>
D1		[mm]								
G-Gewinde mit Dichtring										
G <sup>1</sup> / <sub>8</sub>	PK-6	4,5	7	34,7	4,9	24,2	13	15630	N- <sup>1</sup> / <sub>8</sub> -P-6-MS	10
G <sup>1</sup> / <sub>4</sub>	PK-6	4,5	7	37,1	5,8	24,1	17	15631	N- <sup>1</sup> / <sub>4</sub> -P-6-MS	10
	PK-9	6,5	10	37,1	5,8	24,1	17	15632	N- <sup>1</sup> / <sub>4</sub> -P-9-MS	10
G <sup>3</sup> / <sub>8</sub>	PK-6	4,5	7	38,1	6,8	24,1	19	15633	N- <sup>3</sup> / <sub>8</sub> -P-6-MS	10
	PK-9	7,6	10	38,1	6,8	24,1	19	15634	N- <sup>3</sup> / <sub>8</sub> -P-9-MS	10
	PK-13	11	14,8	45,4	6,8	30	19	36161	N- <sup>3</sup> / <sub>8</sub> -P-13-MS	1
G <sup>1</sup> / <sub>2</sub>	PK-9	8	10,3	39,5	8,15	24	24	15635	N- <sup>1</sup> / <sub>2</sub> -P-9-MS	1
	PK-13	11	14,8	45,5	8,15	30	24	15636	N- <sup>1</sup> / <sub>2</sub> -P-13-MS	1
G <sup>3</sup> / <sub>4</sub>	PK-13	11	14,8	50	9,05	30	32	15637	N- <sup>3</sup> / <sub>4</sub> -P-13-MS	1
	PK-19	16,5	20,8	56	9,05	36	32	15638	N- <sup>3</sup> / <sub>4</sub> -P-19-MS	1

1) Packungseinheit in Stück

# Schlauchklemmen SK

Datenblatt

FESTO

## Schlauchklemme SK

nach DIN 3017

Die Schlauchklemmen sind mit einem Schneckengewinde versehen. Bandbreite 9 mm.



Werkstoffe	
Gehäuse	Stahl

Bestellangaben				
Spannbereich-Ø [mm]	Gewicht/ Stück [g]	Teile-Nr.	Typ	PE <sup>1)</sup>
10 ... 16	7	9274	SK-10-16	10
16 ... 27	12	9275	SK-16-27	10
20 ... 32	13	9276	SK-20-32	10

1) Packungseinheit in Stück