

Racores rápidos roscados Quick Star CRQS, acero inoxidable

FESTO



Racores rápidos roscados Quick Star CRQS, acero inoxidable

Características

FESTO

La aplicación



Encontrar el racor adecuado sin rodeos. Quick Star es siempre la solución segura. El sistema con más de 1000 tipos de racores estándar y especiales.

Cuadro general: combinación de tubos flexibles y racores			
Aplicaciones	Racor	Tubo flexible	Descripción
Económico	QS-B	PEN	Combinaciones de uso universal, a precios ventajosos. Utilización versátil y gran resistencia. Instalación sencilla, gracias a radios pequeños. Fácil reposición.
	NPQM	PEN	Precio atractivo: la solución universal para el sector de los racores metálicos. Ideal para aplicaciones neumáticas estándar en diversos sectores industriales.
Numerosas variantes	QS	PUN	Más de 1000 tipos para máxima versatilidad en aplicaciones estándar
Resistentes a la hidrólisis	QS	PUN-H	Para aplicaciones en ambientes húmedos o en contacto con agua, a temperaturas de hasta 60 °C. PUN-H - Resistentes a microbios, gracias al material sintético modificado.
A prueba de presión	QS	PAN	Conexiones fiables con gamas de presiones de hasta 14 bar. Instalaciones neumáticas económicas en aplicaciones en la gama de alta presión.
	NPQH	PAN-R	Combinaciones de alto rendimiento para aplicaciones con gamas de presiones de hasta 16 bar: Por ejemplo, aplicaciones con intensificador de presión DPA.
	QS	PAN-MF	Conexión robusta, flexible y fiable para el uso en la industria automovilística. Cumple los requisitos definidos en la norma DIN 73378.
Termoestable	NPQH	PFAN	Para la alimentación fiable de aire comprimido en zonas de altas temperaturas. Máxima fiabilidad de los procesos, ya sea con 10 bar y 80 °C, o con 6 bar y 150 °C.
Antiestático	NPQM	PUN-CM	Tubo flexible conductivo en combinación con un racor metálico con un racor metálico
Apto para alimentos	NPQH	PUN-H	Con certificación FDA para la industria alimentaria: Combinación resistente a la hidrólisis, para mayor funcionalidad.
	CRQS	PFAN	Resistencia máxima gracias a eficiente protección contra la corrosión: Esta combinación es especialmente apropiada en aplicaciones que exigen un alto nivel de higiene en la industria alimentaria.
Resistente a detergentes	NPQP	PLN	La alternativa ventajosa al acero inoxidable. Ideal, por ejemplo, en entornos críticos expuestos a salpicaduras. Resistente frente a casi todos los detergentes. Máximo nivel de protección contra la corrosión.
Resistente a fluidos	NPQP	PFAN	Resiste sin problemas cualquier detergente o lubricante y permite el transporte de ácidos y lejías.
Pirorretardante	NPQM	PUN-VO	Seguridad en zonas con peligro de incendio, gracias a las propiedades pirorretardantes según UL94.
Resistente a salpicaduras de soldadura	NPQH	PUN-VO-C	Combinación económica para la utilización en las cercanías inmediatas de cabinas de soldadura con exposición indirecta a salpicaduras. Seguro gracias a un grosor de pared de manguera de 2 mm para cualquier diámetro.
	QS-VO	PAN-VO	Seguridad en aplicaciones con exposición directa a salpicaduras de soldadura. Tubo de doble camisa y racor especial.

Racores rápidos roscados Quick Star CRQS, acero inoxidable

FESTO

Características

Gama de productos de racores rápidos roscados

QSM, Quick Star, Mini

Hojas de datos → Internet: qsm



Racor rápido roscado de pequeñas dimensiones para lograr el más alto grado de integración en espacios reducidos. Para aplicaciones neumáticas con temperaturas de hasta 80 °C y con presiones de hasta 14 bar. Diámetros exteriores de los tubos flexibles de 2, 3, 4 y 6 mm con roscas de conexión M3, M5, M6, M7, R1/8 y G1/8.

QS, Quick Star, estándar

Hojas de datos → Internet: qs



Gran selección de racores rápidos roscados para aplicaciones neumáticas con temperaturas de hasta 80 °C y con presiones de hasta 14 bar. Diámetros exteriores de los tubos flexibles de 4, 6, 8, 10, 12 y 16 mm con rosca de conexión de R1/8 ... R1/2 y G1/8 ... G1/2.

QSM-B, Quick Star, Mini

Hojas de datos → Internet: qsm-b



Racor rápido roscado de pequeñas dimensiones para lograr el más alto grado de integración en espacios reducidos. Para aplicaciones neumáticas básicas con temperaturas de hasta 60 °C y con presiones de hasta 10 bar. Diámetros exteriores del tubo flexible de 3, 4 y 6 mm con rosca de conexión M3, M5, M7 y R1/8.

QS-B, Quick Star, estándar

Hojas de datos → Internet: qs-b



Racores rápidos roscados para funciones neumáticas básicas con temperaturas de hasta 60 °C y con presiones de hasta 10 bar. Diámetros exteriores de los tubos flexibles de 4, 6, 8, 10, 12 y 16 mm con rosca de conexión de M5 y R1/8 ... R1/2.

CRQS, Quick Star, acero inoxidable

Hojas de datos → Internet: crqs



Racor rápido roscado de acero inoxidable. Máxima resistencia a la corrosión CRC4 y a sustancias químicas; certificación para la industria alimentaria y del envasado. Para aplicaciones neumáticas con temperaturas de hasta 120 °C y con presiones de hasta 10 bar. Diámetros exteriores de los tubos flexibles de 4, 6, 8, 10, 12 y 16 mm con rosca de conexión de M5 y R1/8 ... R1/2.

QS-V0, Quick Star, pirorretardante

Hojas de datos → Internet: qs-v0



Racor rápido roscado pirorretardante para la utilización en zonas con peligro de incendio, por ejemplo en equipos de soldadura en la industria automovilística o en el sector de la construcción. Para aplicaciones neumáticas con temperaturas de hasta 60 °C y con presiones de hasta 10 bar. Diámetros exteriores de los tubos flexibles de 4, 6, 8, 10 y 12 mm con rosca de conexión R1/8 ... R1/2 y G1/8 ... G1/2.

Racores rápidos roscados Quick Star CRQS, acero inoxidable

FESTO

Características

Gama de productos de racores rápidos roscados

NPQH

Hojas de datos → Internet: npqh



Racor metálico de latón, niquelado químico. Gran resistencia a la corrosión CRC3 y a sustancias químicas; certificación para la industria alimentaria y del envasado. Para aplicaciones neumáticas con temperaturas de hasta 150 °C y con presiones de hasta 16 bar. Diámetros exteriores de los tubos flexibles de 4, 6, 8, 10 y 12 y 14 mm con rosca de conexión M5, M7 y G1/8 ... G1/2 .

NPQM

Hojas de datos → Internet: npqm



Racores metálicos de atractivo precio, para aplicaciones neumáticas con temperaturas de hasta 70 °C y con presiones de hasta 16 bar. Diámetros exteriores de los tubos flexibles de 3, 4, 6, 8, 10 y 12 y 14 mm con rosca de conexión M5, M7 y G1/8 ... G1/2 .

NPQP

Hojas de datos → Internet: npqp



Racor de polipropileno, ideal para aplicaciones bajo condiciones del entorno extremas. Para aplicaciones neumáticas con temperaturas de hasta 60 °C y con presiones de hasta 10 bar. Diámetros exteriores de los tubos flexibles de 4, 6, 8, 10 y 12 mm con rosca de conexión R1/8 ... R1/2.

Gama de productos de racores rápidos roscados funcionales

Racor rápido roscado, autoblocante QSK, Quick Star

Hojas de datos → Internet: qsk



El racor bloquea el flujo de aire al soltar el tubo flexible. Para aplicaciones neumáticas con temperaturas de hasta 60 °C y con presiones de hasta 14 bar. Diámetros exteriores de los tubos flexibles de 4, 6, 8, 10 y 12 mm con rosca de conexión M5, R1/8 ... R1/2 y G1/8 ... G1/2.

Racores rápidos giratorios QSR, Quick Star

Hojas de datos → Internet: qsr



Racor rápido roscado con conexión orientable en 360°. Rodamiento de bolas para movimientos giratorios de hasta 500 rpm. Para aplicaciones neumáticas con temperaturas de hasta 60 °C y con presiones de hasta 14 bar. Diámetros exteriores de los tubos flexibles de 4, 6, 8, 10 y 12 mm con rosca de conexión M5, R1/8 ... R1/2 y G1/8 ... G1/2.

Racores rápidos roscados Quick Star CRQS, acero inoxidable

FESTO

Características

Racor de acero inoxidable CRQS

La máxima seguridad en el proceso para cada caso

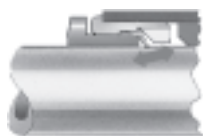
Máxima resistencia a la corrosión y gran robustez. El CRQS permanece estanco incluso en el caso de exigencias máximas en lo que se refiere a la temperatura, presión y resistencia.

Múltiples aplicaciones en la industria alimentaria

El racor CRQS, combinado con el tubo flexible PFAN, homologado para la industria alimentaria, puede utilizarse en todas las zonas de dicho sector industrial. Por ejemplo, en zonas en

las que es obligatorio el uso de componentes de acero inoxidable. Juntos resisten sin problemas cualquier detergente o lubricante y permiten el transporte de los ácidos y las lejías más agresivos.

Enchufar y ¡listo!!



La garra de acero inoxidable sujeta el tubo flexible sin dañar su superficie. El sistema resiste las vibraciones y los picos de presión.

Máxima seguridad



La junta de caucho fluorado garantiza la hermeticidad entre los tubos flexibles normalizados y el racor. El tubo flexible normalizado, combinado con racores de Festo, es apropiado para presión y vacío.

Orientable



Alineación posible después del montaje.

Montaje / desmontaje de tubos flexibles

Montaje

Para una sujeción fiable y evitar que la junta interior [3] sufra daños, es necesario eliminar las rebabas del tubo flexible y utilizar un tubo de la longitud precisa.

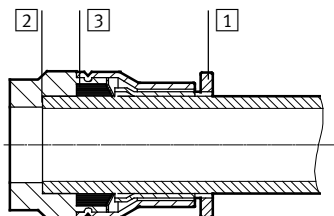
- 1) Tirar del anillo extractor [1].
- 2) Introducir el tubo flexible hasta el tope [2].
Deberá controlarse que el tubo flexible esté correctamente introducido en la junta interior [3].

Dependiendo de las tolerancias del tubo flexible y de la junta, es posible que se considere equivocadamente que el tubo fue introducido hasta el tope únicamente porque estableció contacto con la junta.

- 3) Para comprobar la fijación correcta del tubo flexible, tirar de él ligeramente.

Desmontaje

- 1) Para desmontar el tubo flexible, simplemente apretar y mantener apretado el anillo extractor [1]. Retire cuidadosamente el tubo flexible del racor.
- 2) Antes de volver a usar el tubo flexible, cortar la parte dañada.



Racores rápidos roscados Quick Star CRQS, acero inoxidable

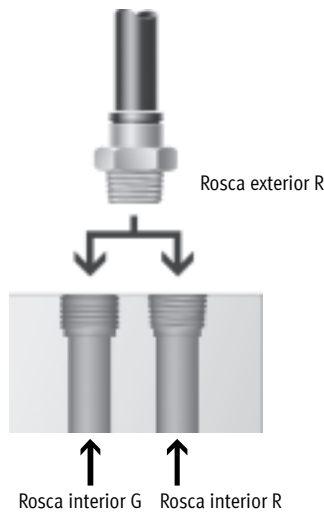
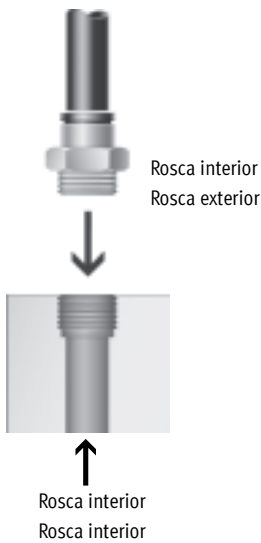
FESTO

Características

Combinación de racores y roscas	
Rosca métrica	Rosca R según EN 10226-1 e ISO 7/1
<ul style="list-style-type: none"> Rosca más corta Profundidad de montaje constante Junta intercambiable Junta frontal Utilizable varias veces, gracias a anillo de junta intercambiable 	<ul style="list-style-type: none"> Rosca autoblocante No precisa superficie hermetizante adicional Dimensiones compactas por prescindir de escalonamiento para superficie hermetizante Utilizable hasta 5 veces

 Importante

Para garantizar la estanqueidad del racor CRQS con rosca R, deberá utilizarse un agente hermetizante apropiado.



Racores rápidos roscados Quick Star CRQS, acero inoxidable

FESTO

Datos técnicos

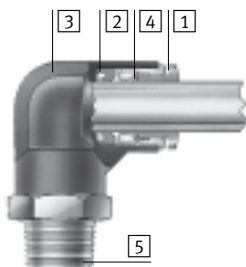
Especificaciones técnicas generales	
Tamaño	Estándar
Forma constructiva	Principio Push-Pull (presión y tracción)
Posición de montaje	Indiferente
Tipo de junta en el eje roscado	Junta (rosca métrica)
	Recubrimiento (rosca R)
Tubos utilizables	PFAN

Condiciones de funcionamiento y del entorno	
Presión de funcionamiento [bar] en todo el margen de temperatura	-0,95 ... +10
Fluido de trabajo	Aire comprimido según ISO 8573-1:2010 [7:-:-]
Nota sobre el fluido de trabajo/mando	Es posible el funcionamiento con aire comprimido lubricado
Temperatura ambiente [°C]	-15 ... +120
Clase de resistencia a la corrosión ¹⁾	4
Apropiado para el contacto con alimentos	Según declaración del fabricante
Certificación	Germanischer Lloyd

- 1) CRC4: Clase de resistencia a la corrosión 4 según estándar 940 070 de Festo
Componentes con considerable exposición al peligro de corrosión. Componentes en contacto con sustancias agresivas, por ejemplo en la industria alimentaria o química. Si es necesario, estas aplicaciones deberán comprobarse efectuando pruebas especiales utilizando las sustancias en cuestión.

Materiales

Vista en sección



Racor rápido roscado CRQS		
1	Anillo para soltar	Acero de aleación fina, inoxidable
2	Junta del tubo flexible	FPM
3	Cuerpo	Acero de aleación fina, inoxidable
4	Segmento de aprieteamiento del tubo flexible	Acero de aleación fina, inoxidable
5	Pieza roscada	Acero de aleación fina, inoxidable
Características del material		Conformidad con RoHS

Racores rápidos roscados Quick Star CRQS, acero inoxidable

Datos técnicos

FESTO

Par de apriete recomendado / profundidad de atornillado



En el caso de los racores rápidos roscados Quick Star con hexágono interior, deberá tenerse cuidado en no introducir demasiado la llave al

atornillar, ya que de lo contrario podrían dañarse las piezas que se encuentran del otro lado.

- Importante

En caso de atornillar demasiado el racor, es posible que se produzcan fallos funcionales. En consecuencia, es imprescindible respetar la profundidad de atornillado y los pares de apriete recomendados. Si el par de apriete es superior en un 50%, pueden ocasionarse daños.

Rosca de conexión	Par de apriete [Nm]	Profundidad aproximada de atornillado [mm]
Rosca M		
M5	1,5	3
Rosca R		
R1/8	7	4
R1/4	12	6
R3/8	22	6,5
R1/2	28	8

Profundidad al enchufar



Diámetro exterior del tubo flexible [mm]	4	6	8	10	12	16
Profundidad al enchufar [mm]	18	19,5	21,5	25,5	27	32

Posibles combinaciones de racores rápidos enchufables y tubos flexibles






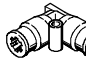
Rosca	Diámetro exterior del tubo flexible [mm]					
	4	6	8	10	12	16
M5	++	+	-	-	-	-
R1/8	+	++	+	-	-	-
R1/4	-	+	++	+	-	-
R3/8	-	-	-	++	+	-
R1/2	-	-	-	-	++	+

- + Posibles combinaciones de roscas y diámetros exteriores de tubos flexibles
- ++ Combinaciones óptimas (para el caudal) de roscas y diámetros exteriores de tubos flexibles

Racores rápidos roscados Quick Star CRQS, acero inoxidable

FESTO




Cuadro general de productos

Diseño	Ejecución	Tipo	Conexión D1		Conexión D2		→ Página/ Internet
			Rosca M	Rosca R	Para tubo de diámetro exterior	Para tubo de diámetro exterior	
Forma recta	Racor rápido roscado: rosca exterior con hexágono interior y exterior						
		CRQS	M5x0,8	–	–	4, 6	11
			–	R1⁄8		4, 6, 8	
			–	R1⁄4		6, 8, 10	
			–	R3⁄8		10, 12	
			–	R1⁄2		12, 16	
	Racor rápido						
		CRQS	–	–	4	4	13
					6	6	
					8	8	
					10	10	
					12	12	
		CRQS Reductor	–	–	6	4	13
					8	6	
					10	8	
					12	10	
					16	12	
	Racor con casquillo pasamuros						
		CRQSS	–	–	4	4	13
					6	6	
					8	8	
					10	10	
					12	12	
En forma de L	Racor rápido en L, orientable: rosca exterior con hexágono exterior						
		CRQSL	M5x0,8	–	–	4, 6	14
			–	R1⁄8		4, 6, 8	
			–	R1⁄4		6, 8, 10	
			–	R3⁄8		10, 12	
			–	R1⁄2		12, 16	
	Racor rápido en L						
		CRQSL	–	–	4	–	15
					6		
					8		
					10		
					12		
	16						

Racores rápidos roscados Quick Star CRQS, acero inoxidable

FESTO

Cuadro general de productos

Diseño	Ejecución	Tipo	Conexión D1			Conexión D2	→ Página/ Internet
			Rosca M	Rosca R	Para tubo de diámetro exterior	Para tubo de diámetro exterior	
En forma de T	Racor rápido en T, orientable: rosca exterior con hexágono exterior						
		CRQST	M5x0,8	–	–	4, 6	16
			–	R1/8		6, 8	
				R1/4		8, 10	
				R3/8		10, 12	
				R1/2		12, 16	
	Racor rápido en T						
		CRQST	–	–	4	–	17
					6		
					8		
					10		
					12		
					16		
En forma de Y	Racor rápido en Y						
		CRQSY	–	–	4	–	17
					6		
					8		
					10		
					12		
					16		

Racores rápidos roscados Quick Star CRQS, acero inoxidable

FESTO

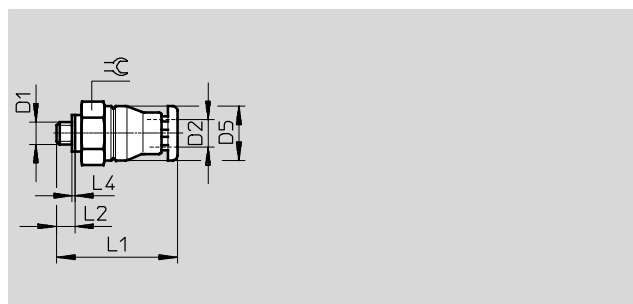
Hoja de datos

Racor rápido roscado CRQS

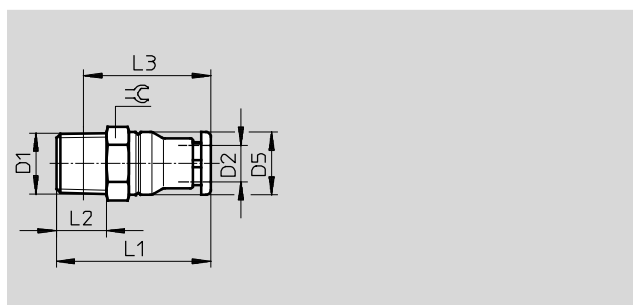
Rosca exterior con hexágono exterior



Rosca M



Rosca R



Dimensiones y referencias												
Conexión	Diámetro nominal	Para tubo de diámetro exterior	D5 Ø	L1	L2	L3	L4	≡	Peso/ unidad	Nº art.	Tipo	PE*
D1	[mm]	D2							[g]			
Rosca métrica con junta												
M5x0,8	2	4	9,8	24,4	3	–	0,5	10	6	162860	CRQS-M5-4	1
	2	6	11,8	25,6	3	–	0,5	12	8,4	162861	CRQS-M5-6	1
Rosca R												
R1/8	2,5	4	9,8	27,4	8	23,4	–	10	8,7	132643	CRQS-1/8-4	1
	4,1	6	11,8	27,6	8	23,7	–	12	9,9	162862	CRQS-1/8-6	1
	5,1	8	13,8	30,9	8	27	–	14	12	162863	CRQS-1/8-8	1
R1/4	4,2	6	11,8	31,6	11	25,6	–	14	18	132644	CRQS-1/4-6	1
	5,8	8	13,8	33,9	11	27,9	–	14	18	162864	CRQS-1/4-8	1
	5,9	10	16,8	36	11	30	–	17	22	162865	CRQS-1/4-10	1
R3/8	6	10	16,8	38	12	31,7	–	17	29	162866	CRQS-3/8-10	1
	7,6	12	19,8	39,9	12	33,6	–	21	37	162867	CRQS-3/8-12	1
R1/2	8,1	12	19,8	42,9	15	34,7	–	22	55	162868	CRQS-1/2-12	1
	10,1	16	23,7	49,7	15	41,6	–	24	59	162869	CRQS-1/2-16	1

* Cantidad por unidad de embalaje

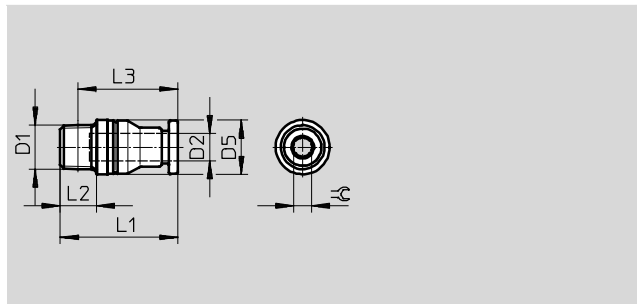
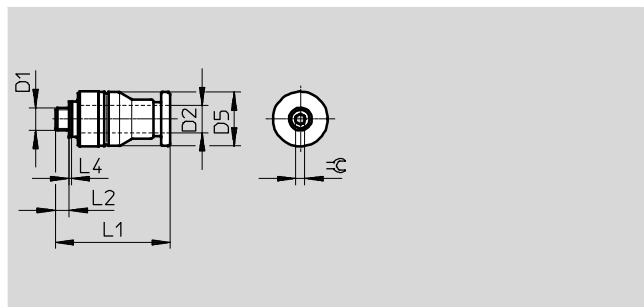
Racores rápidos roscados Quick Star CRQS, acero inoxidable

FESTO

Hoja de datos

Racor rápido roscado CRQS-...-I

Rosca exterior con hexágono interior



Dimensiones y referencias												
Conexión	Diámetro nominal	Para tubo de diámetro exterior	D5 Ø	L1	L2	L3	L4	≈	Peso/ unidad	Nº art.	Tipo	PE*
D1	[mm]	D2							[g]			
Rosca métrica con junta												
M5	2	4	10	22,9	3	–	0,5	2	5	132328	CRQS-M5-4-I	1
	2	6	12	25,1	3	–	0,5	2	7,7	132329	CRQS-M5-6-I	1
Rosca R												
R1/8	4,1	6	12	26,1	8	22,2	–	4	8,4	132330	CRQS-1/8-6-I	1
	5,1	8	14	30,4	8	26,5	–	5	12	132331	CRQS-1/8-8-I	1
R1/4	5,8	8	14	31,4	11	25,4	–	6	15	132332	CRQS-1/4-8-I	1
	5,9	10	17	36	11	30	–	6	21	132333	CRQS-1/4-10-I	1
R3/8	6	10	17	34	12	27,7	–	6	24	132334	CRQS-3/8-10-I	1
	7,6	12	20	36,4	12	30,1	–	8	28	132335	CRQS-3/8-12-I	1
R1/2	8,1	12	22	39,4	15	31,2	–	8	45	132336	CRQS-1/2-12-I	1
	10,1	16	24	46,7	15	38,6	–	12	47	132337	CRQS-1/2-16-I	1

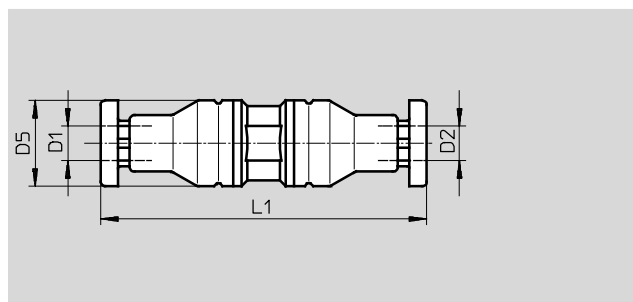
* Cantidad por unidad de embalaje

Racores rápidos roscados Quick Star CRQS, acero inoxidable

FESTO

Hoja de datos

Racor rápido CRQS



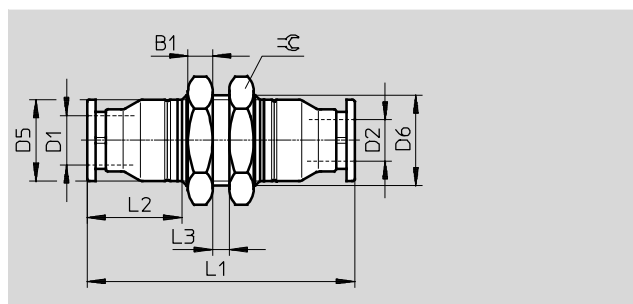
Dimensiones y referencias								
Para tubo de diámetro exterior D1	Diámetro nominal [mm]	Para tubo de diámetro exterior D2	D5 Ø	L1	Peso/ unidad [g]	Nº art.	Tipo	PE*
4	2,4	4	9,8	37,7	9,1	130645	CRQS-4	1
6	3,7	6	11,8	40,3	14	130646	CRQS-6	1
8	5,8	8	13,8	44,9	18	130647	CRQS-8	1
10	6,6	10	16,8	52	29	130648	CRQS-10	1
12	7,9	12	19,8	55,8	44	130649	CRQS-12	1
16	10,5	16	23,7	66,5	63	130650	CRQS-16	1
Reductor								
6	2,4	4	12	38,8	11	130651	CRQS-6-4	1
8	3,7	6	14	42,4	15	130652	CRQS-8-6	1
10	5,8	8	17	48,5	22	130653	CRQS-10-8	1
12	6,6	10	20	53,9	35	130654	CRQS-12-10	1
16	7,9	12	24	61,1	50	130655	CRQS-16-12	1

* Cantidad por unidad de embalaje

Racor pasamuros CRQSS



Rosca M



Dimensiones y referencias													
Para tubo de diámetro exterior D1	Diámetro nominal [mm]	Para tubo de diámetro exterior D2	B1	D5 Ø	D6 Ø	L1	L2	L3 Máx.	≡	Peso/ unidad [g]	Nº art.	Tipo	PE*
Rosca métrica con junta													
4	2,4	4	4	9,8	M12x1	43,7	15,4	4	14	19	164210	CRQSS-4	1
6	3,7	6	4	11,8	M14x1	46,3	15,6	6	17	27	164211	CRQSS-6	1
8	5,7	8	4	13,8	M16x1	50,9	17,9	6	19	35	164213	CRQSS-8	1
10	6,7	10	5	16,8	M20x1	57	20	6	24	60	164215	CRQSS-10	1
12	7,9	12	6	19,8	M22x1	62,8	21,9	6	27	87	164217	CRQSS-12	1
16	10,4	16	6	23,7	M27x1,5	72,6	26,7	6	32	118	164219	CRQSS-16	1

* Cantidad por unidad de embalaje

Racores rápidos roscados Quick Star CRQS, acero inoxidable

FESTO

Hoja de datos

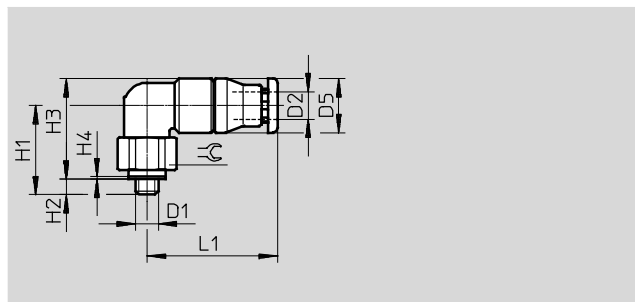
Racor rápido roscado en L CRQSL

Orientable

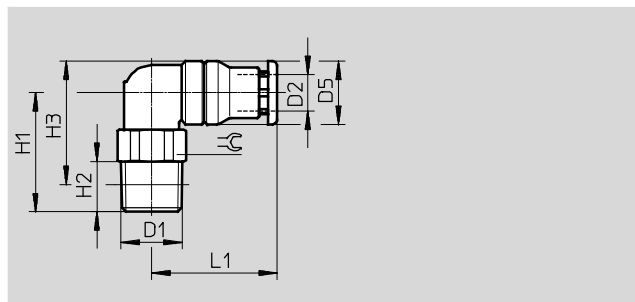
Rosca exterior con hexágono exterior



Rosca M



Rosca R



Dimensiones y referencias													
Conexión	Diámetro nominal	Para tubo de diámetro exterior	D5 Ø	H1	H2	H3	H4	L1	≈	Peso/ unidad	Nº art.	Tipo	PE*
D1	[mm]	D2								[g]			
Rosca métrica con junta													
M5x0,8	2	4	9,8	17	3	18,9	0,5	22,4	10	12	162870	CRQSL-M5-4	1
	2	6	11,8	19	3	21,9	0,5	23,6	12	18	162871	CRQSL-M5-6	1
Rosca R													
R1/8	2,2	4	9,8	19	8	19,9	–	22,4	10	14	132598	CRQSL-1/8-4	1
	3,9	6	11,8	20,5	8	22,4	–	23,6	12	19	162872	CRQSL-1/8-6	1
	5,2	8	13,8	23	8	25,9	–	26,4	14	26	162873	CRQSL-1/8-8	1
R1/4	3,6	6	11,8	23	11	22,9	–	23,6	14	26	132599	CRQSL-1/4-6	1
	5,1	8	13,8	25	11	25,9	–	26,4	14	30	162874	CRQSL-1/4-8	1
	6	10	16,8	28,5	11	30,9	–	30,5	17	42	162875	CRQSL-1/4-10	1
R3/8	6	10	16,8	28,5	12	30,6	–	30,5	17	49	162876	CRQSL-3/8-10	1
	8,1	12	19,8	30	12	33,6	–	33,4	21	65	162877	CRQSL-3/8-12	1
R1/2	7,9	12	19,8	34	15	35,7	–	33,4	22	85	162878	CRQSL-1/2-12	1
	9,4	16	23,7	36	15	39,7	–	40,7	24	99	162879	CRQSL-1/2-16	1

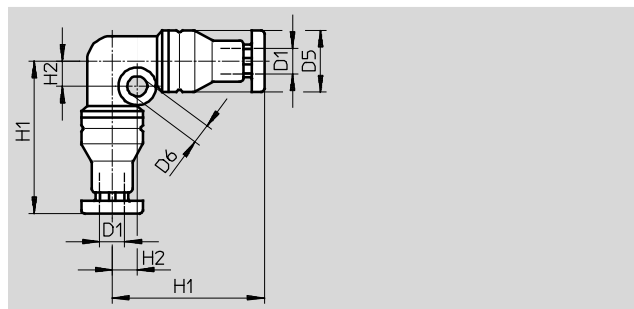
* Cantidad por unidad de embalaje

Racores rápidos roscados Quick Star CRQS, acero inoxidable

FESTO

Hoja de datos

Racor rápido en L CRQSL



Dimensiones y referencias									
Para tubo de diámetro exterior D1	Diámetro nominal [mm]	D5 Ø	D6 Ø	H1	H2	Peso/ unidad [g]	Nº art.	Tipo	PE*
4	2,1	9,8	3,2	24,4	4	13	130662	CRQSL-4	1
6	3,5	11,8	3,2	26,6	5	20	130663	CRQSL-6	1
8	5,1	13,8	3,2	29,9	6	27	130664	CRQSL-8	1
10	6,1	16,8	4,2	35	7	42	130665	CRQSL-10	1
12	7,8	19,8	4,2	37,9	8	62	130666	CRQSL-12	1
16	9,4	23,7	4,2	45,2	9,5	91	130667	CRQSL-16	1

* Cantidad por unidad de embalaje

Racores rápidos roscados Quick Star CRQS, acero inoxidable

FESTO

Hoja de datos

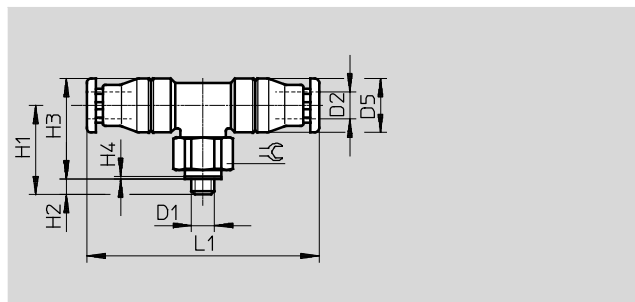
Racor rápido roscado en T CRQST

Orientable

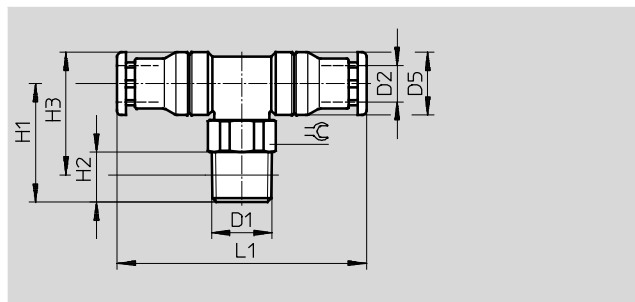
Rosca exterior con hexágono exterior



Rosca M



Rosca R



Dimensiones y referencias													
Conexión	Diámetro nominal	Para tubo de diámetro exterior	D5 Ø	H1	H2	H3	H4	L1	≈	Peso/ unidad	Nº art.	Tipo	PE*
D1	[mm]	D2								[g]			
Roscas métricas con junta													
M5x0,8	2	4	9,8	17	3	18,9	0,5	44,4	10	17	164200	CRQST-M5-4	1
	2	6	11,8	19	3	21,9	0,5	47,3	12	24	164201	CRQST-M5-6	1
Rosca R													
R1/8	3,7	6	11,8	20,5	8	22,4	–	47,3	12	25	164202	CRQST-1/8-6	1
	5	8	13,8	23	8	25,9	–	52,5	14	33	164203	CRQST-1/8-8	1
R1/4	5	8	13,8	25	11	25,9	–	52,5	14	38	164204	CRQST-1/4-8	1
	5,9	10	16,8	28,5	11	30,9	–	61	17	56	164205	CRQST-1/4-10	1
R3/8	5,9	10	16,8	28,5	12	30,6	–	61	17	62	164206	CRQST-3/8-10	1
	8,1	12	19,8	30	12	33,6	–	66,6	21	85	164207	CRQST-3/8-12	1
R1/2	8,1	12	19,8	34	15	35,7	–	66,6	22	105	164208	CRQST-1/2-12	1
	9,5	16	23,7	36	15	39,7	–	81,4	24	128	164209	CRQST-1/2-16	1

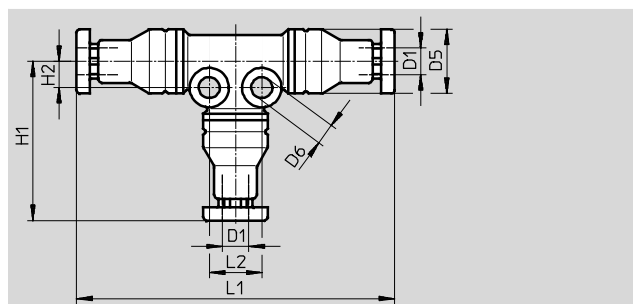
* Cantidad por unidad de embalaje

Racores rápidos roscados Quick Star CRQS, acero inoxidable

FESTO

Hoja de datos

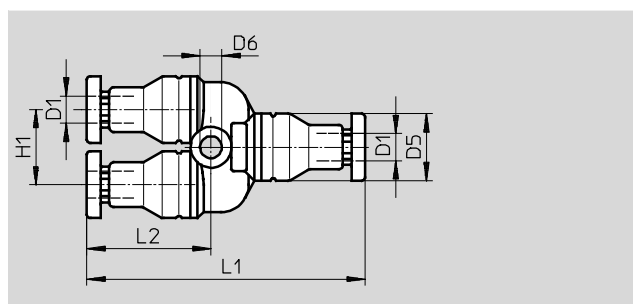
Racor rápido en T CRQST



Dimensiones y referencias											
Para tubo de diámetro exterior D1	Diámetro nominal [mm]	D5 Ø	D6 Ø	H1	H2	L1	L2	Peso/ unidad [g]	Nº art.	Tipo	PE*
4	2,1	9,8	3,2	24,4	4	48,4	8	18	130668	CRQST-4	1
6	3,5	11,8	3,2	26,6	5	53,3	10	27	130669	CRQST-6	1
8	5	13,8	3,2	29,9	6	59,5	12	37	130670	CRQST-8	1
10	6,1	16,8	4,2	35	7	69,9	14	59	130671	CRQST-10	1
12	8	19,8	4,2	37,9	8	75,6	16	87	130672	CRQST-12	1
16	9,7	23,7	4,2	45,2	9,5	90,4	19	126	130673	CRQST-16	1

* Cantidad por unidad de embalaje

Racor rápido en Y CRQSY



Dimensiones y referencias										
Para tubo de diámetro exterior D1	Diámetro nominal [mm]	D5 Ø	D6 Ø	H1	L1	L2	Peso/ unidad [g]	Nº art.	Tipo	PE*
4	2	9,8	3,2	11	41,1	18,4	15	130656	CRQSY-4	1
6	3,3	11,8	3,2	13	44,3	18,6	24	130657	CRQSY-6	1
8	4,9	13,8	3,2	15	51,4	20,9	34	130658	CRQSY-8	1
10	5,6	16,8	4,3	18	58,5	23,5	52	130659	CRQSY-10	1
12	7	19,8	4,3	21	64,8	25,4	80	130660	CRQSY-12	1
16	8,2	23,7	4,3	25	78,5	30,2	121	130661	CRQSY-16	1

* Cantidad por unidad de embalaje