

Zweihand-Steuerblock ZSB



Zweihand-Steuerblock ZSB

Merkmale

FESTO

Funktion

Der pneumatische Zweihand-Steuerblock ZSB kommt dort zum Einsatz, wo die Bedienungsperson bei Handbetätigung einer Unfallgefahr ausgesetzt ist, z. B. beim Auslösen von Druckluftzylindern oder Einrichtungen, bei denen beide Hände beim Starten aus dem Gefahrenbereich entfernt sein müssen.

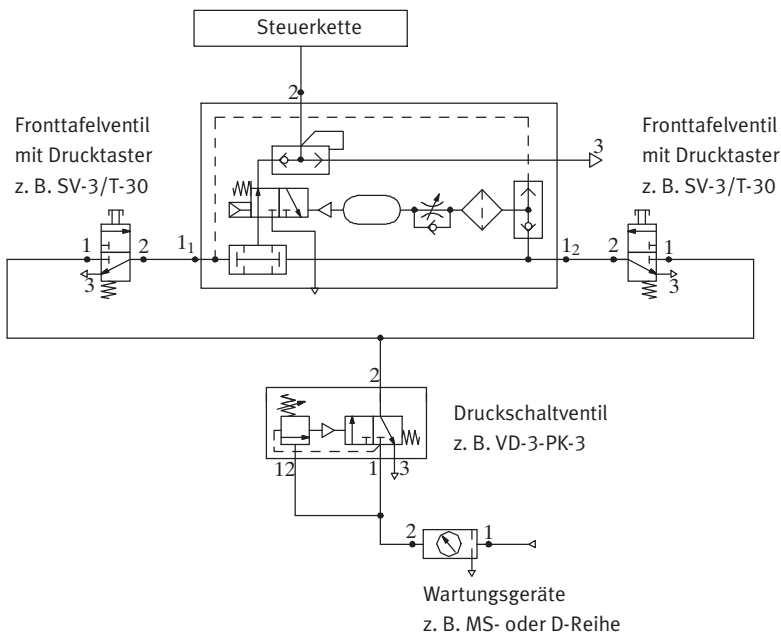
Nur wenn die beiden Eingänge 1_1 und 1_2 des ZSB gleichzeitig, d. h. innerhalb von max. 0,5 Sekunden durch zwei externe 3/2-Wege-Tasterventile beaufschlagt werden, schaltet der ZSB durch. Am Anschluss 2 liegt ein Ausgangssignal an. Solange beide Tasterventile betätigt sind, führt Ausgang 2 Druck.


Durch Loslassen eines oder beider Tasterventile wird der Durchfluss sofort unterbrochen, der Ausgang 2 wird drucklos. Das System entlüftet von 2 nach 3.

Der pneumatische Zweihand-Steuerblock ist ein Sicherheitsbauteil nach EU-Maschinen-Richtlinie.

Er entspricht der Kategorie 1 nach EN 954 (nur in Verbindung mit einem Druckschaltventil, z. B. VD-3-PK-3) bzw. dem Typ III A nach EN 574.

Schaltungsbeispiel



 Hinweis

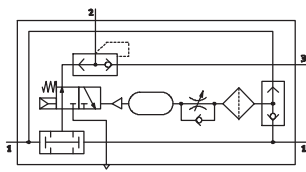
Bei der Montage der beiden Handtaster zur Betätigung des Zweihand-Steuerblocks ist dafür zu sorgen, dass die Schutzwirkung nicht auf einfache Weise aufgehoben werden kann, z. B. durch Betätigung mittels Hand und Ellbogen usw. Gegebenenfalls ist ein zusätzliches Schutzblech an den Handtastern anzubringen!

Zweihand-Steuerblock ZSB

Datenblatt

FESTO

Funktion



- - Durchfluss bis 50 l/min
- - Temperaturbereich -10 ... +60 °C
- - Betriebsdruck 3 ... 8 bar
- - Reparaturservice



Allgemeine Technische Daten

Pneumatischer Anschluss	G1/8
Nennweite [mm]	4
Betätigungsart	pneumatisch
Konstruktiver Aufbau	Sitzventil mit Rückstellfeder
Befestigungsart	mit Durchgangsbohrung mit Innengewinde
Einbaulage	beliebig
Normalnenndurchfluss [l/min]	50
Produktgewicht [g]	490

Betriebs- und Umweltbedingungen

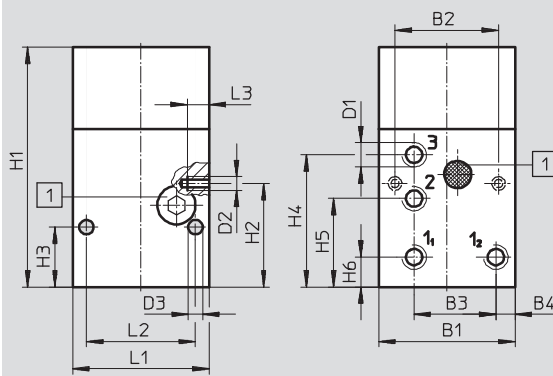
Betriebsdruck [bar]	3 ... 8
Betriebsmedium	gefilterte Druckluft, Filterfeinheit 50 µm
Umgebungstemperatur [°C]	-10 ... +60
CE-Zeichen (siehe Konformitätserklärung)	nach EU-Maschinen-Richtlinie

Werkstoffe

Gehäuse	Aluminium-Knetlegierung, eloxiert
Deckel	Aluminium-Druckguss
Dichtungen	NBR

Abmessungen

Download CAD-Daten → www.festo.com



1 Filter

1, 1₂ = Eingänge

2 = Ausgang

3 = Entlüftung

B1	B2	B3	B4	D1	D2	D3	H1	H2	H3	H4	H5	H6	L1	L2	L3
50	38	30	7	G1/8	M5	5,3	88	38	22	48,5	32,5	11	50	40	8

Bestellangaben

	Teile-Nr.	Typ
Zweihand-Steuerblock	3527	ZSB-1/8