

## Drehverteiler GF

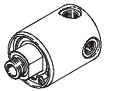
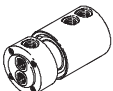
**FESTO**



# Drehverteiler GF

Lieferübersicht

FESTO

Bauform	Ausführung	Typ	Anschluss D1	Anschluss D2	Max. Drehzahl [1/min]	→ Seite/ Internet	
				Abgang			
Einfach		GF	4 Abgänge				4
			G $\frac{1}{8}$	M5	3 000		
			G $\frac{1}{4}$	G $\frac{1}{8}$	2 500		
			G $\frac{1}{2}$	G $\frac{1}{4}$			
Mehrfach		GF	2 Abgänge axial und radial				5
			G $\frac{1}{8}$	G $\frac{1}{8}$	300		
			G $\frac{1}{4}$	G $\frac{1}{4}$			
			G $\frac{1}{2}$	G $\frac{1}{2}$			

# Drehverteiler GF

Typenschlüssel

	GF	–	1/8	–	M5
<b>Grundfunktion</b>					
GF	Drehverteiler einfach				
<b>Pneumatischer Anschluss</b>					
1/8	Gewinde G1/8				
1/4	Gewinde G1/4				
1/2	Gewinde G1/2				
<b>Pneumatischer Anschluss Abgang</b>					
M5	Gewinde M5				
1/8	Gewinde G1/8				
1/4	Gewinde G1/4				

	GF	–	1/8	–	2
<b>Grundfunktion</b>					
GF	Drehverteiler mehrfach				
<b>Pneumatischer Anschluss</b>					
1/8	Gewinde G1/8				
1/4	Gewinde G1/4				
1/2	Gewinde G1/2				
<b>Anzahl der Luftdurchführungen</b>					
2	Luftdurchführungen				

# Drehverteiler GF

Datenblatt

FESTO

**Drehverteiler GF, einfach**  
4 Abgänge

—|— - Temperaturbereich  
-10 ... +80 °C

—|— - Druck  
-0,95 ... +10 bar

Werkstoffe:  
Gehäuse: Messing  
Welle: Hochlegierter Stahl

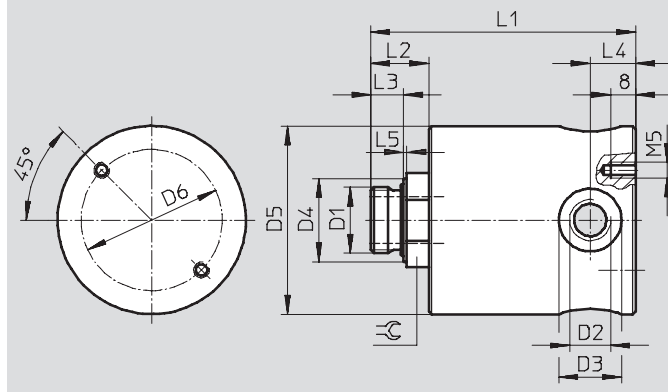


Technische Daten				
Pneumatischer Anschluss		G <sup>1</sup> / <sub>8</sub>	G <sup>1</sup> / <sub>4</sub>	G <sup>1</sup> / <sub>2</sub>
Betriebsmedium		gefilterte Druckluft		
Normaldurchfluss 1 → 2.1	[l/min]	490	1 730	4 050
Normaldurchfluss 1 → 2.X	[l/min]	2 250	4 050	14 130
Betriebsdruck	[bar]	-0,95 ... +10		
Umgebungstemperatur	[°C]	-10 ... +80		
Einbaulage		beliebig		
Korrosionsbeständigkeit	[KBK] <sup>1)</sup>	1		
Max. Drehzahl	[1/min]	3 000	3 000	2 500
Max. Anziehdrehmoment	[Nm]	10	15	40
Produktgewicht	[g]	400	370	1 190

1) Korrosionsbeständigkeitsklasse 1 nach Festo Norm 940 070  
Bauteile mit geringer Korrosionsbeanspruchung. Transport- und Lagerschutz. Teile ohne vorrangig dekorative Anforderung an die Oberfläche z. B. im nicht sichtbaren Innenbereich oder hinter Abdeckungen.

## Abmessungen und Bestellangaben

Download CAD-Daten → [www.festo.com](http://www.festo.com)



Pneumatischer Anschluss	Pneumatischer Anschluss Abgang	Nennweite	D3	D4	D5	D6	L1
D1	D2	[mm]	∅	∅	∅ -1	∅	
G <sup>1</sup> / <sub>8</sub>	M5	4,1	9	14,5	40	30	64
G <sup>1</sup> / <sub>4</sub>	G <sup>1</sup> / <sub>8</sub>	8	16	17	40	30	65,5
G <sup>1</sup> / <sub>2</sub>	G <sup>1</sup> / <sub>4</sub>	15	20	26,5	60	45	90



Pneumatischer Anschluss	L2	L3	L4	L5	⌀	Teile-Nr.	Typ
D1							
G <sup>1</sup> / <sub>8</sub>	15,5	6,5	7	1	17	<b>539290</b>	<b>GF-1/8-M5</b>
G <sup>1</sup> / <sub>4</sub>	17	8	9,5	1,5	17	<b>539291</b>	<b>GF-1/4-1/8</b>
G <sup>1</sup> / <sub>2</sub>	24	10,5	14,5	1,5	27	<b>539292</b>	<b>GF-1/2-1/4</b>

# Drehverteiler GF

Datenblatt

FESTO

**Drehverteiler GF, mehrfach**  
2 Abgänge axial und radial

-  - Temperaturbereich  
-10 ... +80 °C
-  - Druck  
-0,95 ... +10 bar

Werkstoffe:  
Gehäuse: Messing  
Welle: Hochlegierter Stahl



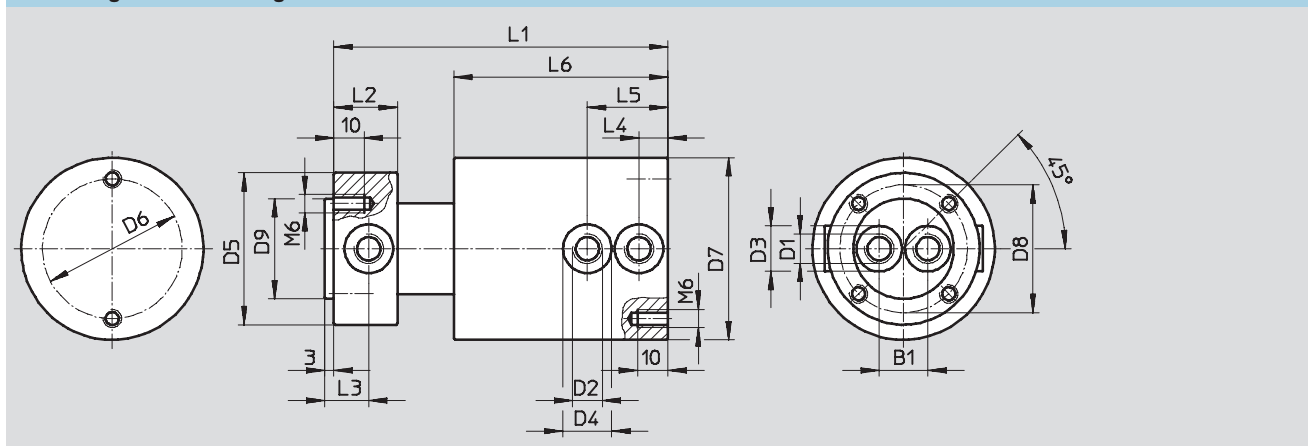
Technische Daten				
Pneumatischer Anschluss		G1/8	G1/4	G1/2
Betriebsmedium		gefilterte Druckluft		
Normalnenndurchfluss 1.1 → 2.1	[l/min]	720	1 250	4 440
Normalnenndurchfluss 1.2 → 2.2	[l/min]	1 050	2 020	7 380
Betriebsdruck	[bar]	-0,95 ... +10		
Umgebungstemperatur	[°C]	-10 ... +80		
Einbaulage		beliebig		
Korrosionsbeständigkeit	[KBK] <sup>1)</sup>	1		
Max. Drehzahl	[1/min]	300		
Max. Anziehdrehmoment	[Nm]	10	15	40
Produktgewicht	[g]	1 770	2 950	7 380

1) Korrosionsbeständigkeitsklasse 1 nach Festo Norm 940 070

Bauteile mit geringer Korrosionsbeanspruchung. Transport- und Lagerschutz. Teile ohne vorrangig dekorative Anforderung an die Oberfläche z. B. im nicht sichtbaren Innenbereich oder hinter Abdeckungen.

## Abmessungen und Bestellangaben

Download CAD-Daten → [www.festo.com](http://www.festo.com)



Pneumatischer Anschluss	Pneumatischer Anschluss Abgang	Nennweite	B1	D3	D4	D5	D6	D7	D8
D1	D2	[mm]		∅	∅	∅	∅	∅	∅
G1/8	G1/8	6	16	15	16	50	46	60	42
G1/4	G1/4	8	20	19	20	65	46	70	50
G1/2	G1/2	15	30	28	28	90	65	95	78

Pneumatischer Anschluss	D9	L1	L2	L3	L4	L5	L6	Teile-Nr.	Typ
D1	∅								
	f7								
G1/8	33	113	21	14,5	9,5	26,5	70,5	539 287	GF-1/8-2
G1/4	40	131	28	19,5	13,5	34,5	81,5	539 288	GF-1/4-2
G1/2	65	174	39	25,5	17,5	49,5	112	539 289	GF-1/2-2