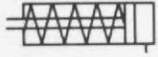


Einfachwirkender Zylinder
mit Rückstellfeder

Typ EG-...



Sonderausführungen:

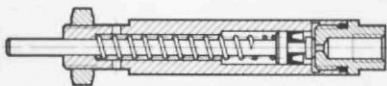
S 3		S 6	
S 5		S 8	

S5 und S6 nicht bei Typ EG-6

Die Sonderausführungen können miteinander kombiniert werden.

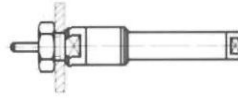
Zusatzbauteile (Seite 1.11/1-1 Pneumatic-Katalog)

- Gabelkopf Typ SG
- Gelenkkopf Typ SGS
- Flexokupplung Typ FK



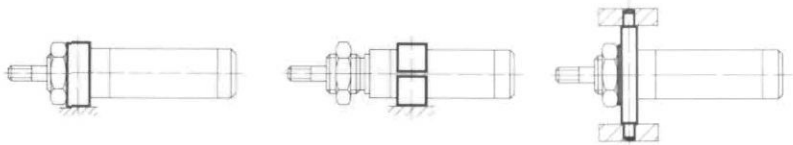
Einbau Grundzylinder ohne Befestigungselemente

Befestigung mit Sechskanmutter



Einbauvarianten und zusätzliche Befestigungselemente

- Fußbefestigung Typ HP (für Kolben-Ø 16)
- Fußbefestigung, justierbar Typ JP (für Kolben-Ø 12, 25)
- Schwenkbefestigung Typ WB (für Kolben-Ø 16, 25)



Bestellbezeichnung (siehe Rückseite)	Teile-Nr. + EG + Kolben-Ø + Hublänge <i>Bestellbeispiel: Kolben-Ø 16 mm, Hublänge 40 mm = 2420 EG-16-40</i>
Medium	gefilterte, geölte oder gefilterte, nicht geölte Druckluft
Bauart	Kolbenzylinder
max. zulässiger Betriebsdruck	8 bar
Temperaturbereich	-20 bis +80 °C
Werkstoffe	Lagerdeckel Al (6, 12 Ø), Stahl (16, 25 Ø), verzinkt; Abschlußdeckel: Al (6, 12 Ø), Stahl (16, 25 Ø); Zylinderrohr: Al (6 Ø); Stahl, lackiert (12, 16, 25 Ø); Kolbenstange: X 20 Cr 13; Dichtungen: Perbunan
Gewichte	siehe Rückseite

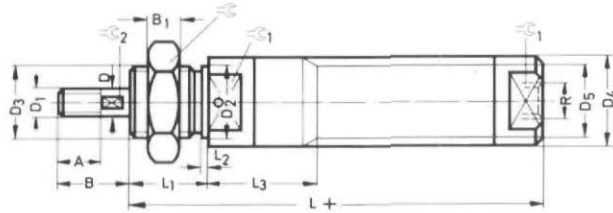
Kolben-Ø mm	Standard-Hub-längen mm	Hublänge min.-max. mm	Mindest-schubkraft bei 6 bar N (= kp)	Federrückzugskraft min.-max.* in N (1 N ≈ 0,1 kp)								Anschluß
				Hub 10		Hub 25		Hub 40		Hub 80		
6	10, 25	1 bis 25	12 (1,2)	3	3,8	1,6	3,8	-	-	-	-	M5
12	10, 25, 40, 80	1 bis 80	48 (4,8)	10,4	12	8,2	12	7,8	12	6,1	8,5	G 1/8
16	10, 25, 40, 80	1 bis 80	78 (7,8)	17	19,5	14,3	19,5	15	20	15,5	20	G 1/8
25	10, 25, 40, 80	1 bis 80	215 (21,5)	24,3	25	22,5	25	20	25	16	25	G 1/8

* theoretische Werte

Rundzylinder

Kolben-Ø 6 bis 25 mm

Typ EG-...



+ = zuzüglich Hublänge

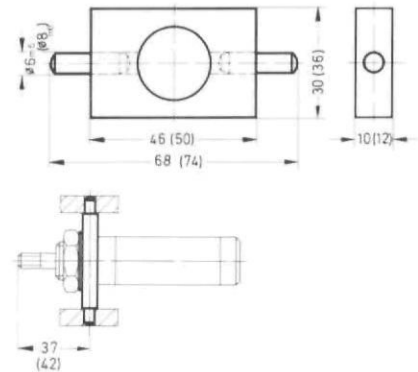
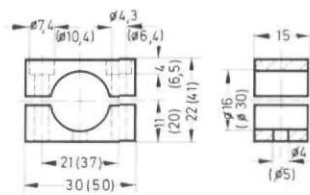
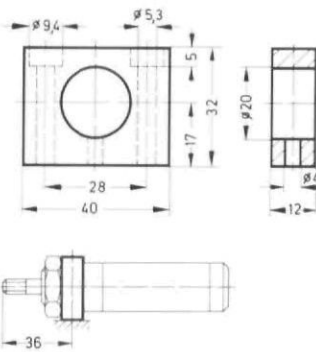
Kolben-Ø mm	Hublänge	A	B	B ₁	D	D ₁	D ₂ h _g	D ₃	D ₄	D ₅	L	L ₁	L ₂	L ₃	R	⊖	⊖ ₁	⊖ ₂
6	-	-	10	4	3	-	8	M8 x 1	10	-	49	8	2	-	M5	13	8	-
12	10	-	10	6	5	-	12	M12 x 1,5	16	-	56,5	12	2,5	-	G 1/8	19	14	-
	25																	
	40																	
	80																	
16	10	12	20	6	8	M8	20	M20 x 1,5	25	20	75	22	2	30,5	G 1/8	30	-	7
	25																	
	40																	
	80																	
25	-	18	24	9	10	M10	25	M24 x 1,5	30	-	88	24	2	-	G 1/8	32	-	9

Zusätzliche Befestigungselemente

Fußbefestigung
Typ HB-16

Fußbefestigung, justierbar
Typ JB-12
JB-25 (Maße in Klammern)

Schwenkbefestigung
mit Sicherungsring
Typ WB-16-B
WB-25 (Maße in Klammern)



Grundzylinder								Befestigungselemente						
Bestellbezeichnung Normalausführung				Bestellbezeichnung Sonderausführung				Gewicht kg	Bestellbezeichnung			Gewicht kg	Werkstoffe	
Teile-Nr.	Typ	Kolben-Ø	Hub	Typ	Kolben-Ø	Hub	Sonderausführung		Teile-Nr.	Typ	Kolben-Ø			
3621	EG-	6-	10		EG-	6-	10-	S...	0,028	-				
2415	EG-	6-	25		EG-	6-	25-	S...	0,030					
11646	EG-	6-	...		EG-	6-	...	S...						
3617	EG-	12-	10		EG-	12-	10-	S...	0,095	2687	JB-	12	0,020	Al, eloxiert
2416	EG-	12-	25		EG-	12-	25-	S...	0,110					
2417	EG-	12-	40		EG-	12-	40-	S...	0,120					
2418	EG-	12-	80		EG-	12-	80-	S...	0,200					
11647	EG-	12-	...		EG-	12-	...	S...						
3618	EG-	16-	10		EG-	16-	10-	S...	0,220	2682	HB-	16	0,070	GD-Zn Al 4 Stahl, verzinkt
2419	EG-	16-	25		EG-	16-	25-	S...	0,235	9122	WB-	16-B	0,100	
2420	EG-	16-	40		EG-	16-	40-	S...	0,260					
2421	EG-	16-	80		EG-	16-	80-	S...	0,450					
11648	EG-	16-	...		EG-	16-	...	S...						
4921	EG-	25-	10		EG-	25-	10-	S...	0,450	2688	JB-	25	0,125	Stahl, verzinkt Stahl, verzinkt
4922	EG-	25-	25		EG-	25-	25-	S...	0,490	3429	WB-	25	0,155	
4923	EG-	25-	40		EG-	25-	40-	S...	0,530					
4214	EG-	25-	80		EG-	25-	80-	S...	0,605					
11649	EG-	25-	...		EG-	25-	...	S...						