

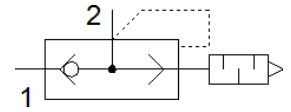
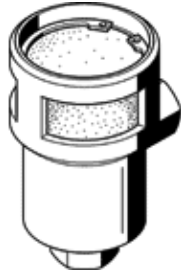
快速排氣閥 SEU-1/2-NPT

料號: 9801

FESTO

具內建消音器。

排氣噪音是在 6 bar 壓力氣體排至大氣, 離開 1m 距離條件下測出的。



技術參數

特性	值
閥功能	快排氣
氣壓連接, 氣口 1	1/2 NPT
氣壓連接, 氣口 2	1/2 NPT
安裝類型	具螺紋的
Standard nominal flow rate, exhaust 0.6->0.5 MPa (6->5 bar, 87->72.5 psi)	4,020 l/min
Standard flow rate exhaust 0.6->0 MPa (6->0 bar, 87->0 psi)	6,500 l/min
Standard nominal flow rate pressurisation 0.6->0.5 MPa (6->5 bar, 87->72.5 psi)	4,560 l/min
操作壓力	0.3 ... 10 bar
環境溫度	-20 ... 75 °C
操作介質	壓縮空氣符合 ISO8573-1:2010 [7:-:-]
額定尺寸	15 mm
注意: 操作和嚮導介質	潤滑操作可行 (隨後需要進一步操作)
PWIS conformity	VDMA24364-B1/B2-L
介質溫度	-20 ... 75 °C
聲壓等級	86 dB(A)
材料備註	符合 RoHS