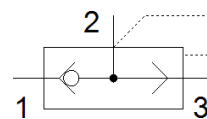
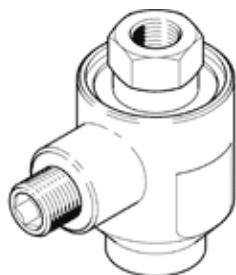


快速排氣閥

SE-1/2-B

料號: 9688

FESTO



技術參數

特性	值
閥功能	快排氣
氣壓連接, 氣口 1	G1/2
氣壓連接, 氣口 2	G1/2
安裝類型	具螺紋的
Standard nominal flow rate, exhaust 0.6->0.5 MPa (6->5 bar, 87->72.5 psi)	6,480 l/min
Standard nominal flow rate pressurisation 0.6->0.5 MPa (6->5 bar, 87->72.5 psi)	4,560 l/min
操作壓力	0.3 ... 10 bar
環境溫度	-20 ... 75 °C
Material housing	壓鑄鋁
操作介質	壓縮空氣符合 ISO8573-1:2010 [7:-:-]
額定尺寸	15 mm
裝配位置	任何
注意: 操作和嚮導介質	潤滑操作可行 (隨後需要進一步操作)
PWIS conformity	VDMA24364-B1/B2-L
介質溫度	-20 ... 75 °C
產品重量	200 g
氣壓連接, 氣口 3	G1/2
Material seals	NBR