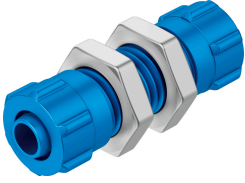


穿板式快鎖接頭 SCK-PK-6

訂貨編號: 9422

FESTO



資料表

特性	值
公稱通徑	5.3 mm
安裝位置	可選
設計	穿板式
套組規格	10
工作壓力時完整溫度範圍	-0.095 MPa...1 MPa -13.775 psi...145 psi
操作壓力的溫度範圍	-0.95 bar...10 bar
工作介質	壓縮空氣，符合 ISO 8573-1:2010 [7:-:-]
工作和嚮導介質說明	可用潤滑介質工作
耐腐蝕等級 CRC	1 - 低耐腐蝕能力
油漆濕潤缺陷物質 (PWIS) 符合性	VDMA24364-B1/B2-L
環境溫度	-10 °C...60 °C
氣動介面，氣口 1	用於 8 mm 外徑的氣管 用於倒鈎接頭內徑 6 mm，具有管接螺帽
氣動介面，氣口 2	適用於氣管外徑 8 mm 用於倒鈎接頭內徑 6 mm，具有螺帽
管接螺帽材料	陽極氧化鍛造鋁合金
材料說明	RoHS 合規
螺帽材料	鍍鋅鋼
接頭材料	陽極氧化鍛造鋁合金