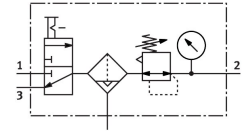


# 氣源處理裝置組合 MSB6-AGE:C3:J2-WP

訂貨編號: 8233041

FESTO



## 資料表

特性	值
尺寸	6
系列	MS
控制鎖	可鎖定旋轉手柄 可以用附件關閉
安裝位置	垂直 $\pm 5^\circ$
過濾等級	40 $\mu\text{m}$
冷凝水排放裝置	全自動
結構特點	開關閥/過濾調壓閥
最大冷凝容積	38 ml
控制器功能	輸出壓力常數 具有主壓力補償功能 具有二級排氣 具有回流功能
保護罩	塑膠濾杯保護罩
壓力錶（類比）或壓力顯示器（數位）	具有壓力錶
工作壓力	0.2 Mpa...1.2 Mpa 2 bar...12 bar 29 psi...174 psi
壓力調節範圍 MPa	0.05 Mpa...1.2 Mpa
壓力調整範圍	0.5 bar...12 bar
壓力調節範圍 psi	7.25 psi...174 psi
最大標準流量	4300 l/min
工作介質	壓縮空氣，符合 ISO 8573-1:2010 [7:4:4] 惰性氣體
工作和嚮導介質說明	可用潤滑介質工作（之後須一直潤滑介質工作）
耐腐蝕等級 CRC	2 - 中等耐腐蝕能力
油漆濕潤缺陷物質（PWIS）符合性	VDMA24364-B1/B2-L
儲存溫度	-10 $^\circ\text{C}$ ...60 $^\circ\text{C}$
輸出的空氣純淨度等級	壓縮空氣，符合 ISO 8573-1:2010 [7:4:4]
介質溫度	-10 $^\circ\text{C}$ ...60 $^\circ\text{C}$
環境溫度	-10 $^\circ\text{C}$ ...60 $^\circ\text{C}$
產品重量	1910 g
安裝方式	透過安裝支架

特性	值
氣動介面, 氣口 1	G3/4
氣動介面, 氣口 2	G3/4
過濾器材料	PE
外殼材質	壓鑄鋁
碗罩材料	PC