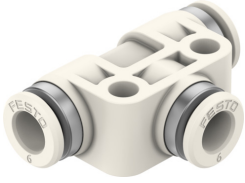


T 型快插接頭 NPQO-T-Q6-E-P10

訂貨編號: 8203327

FESTO



資料表

| 特性 | 值 |
|---------------------|--|
| 公稱通徑 | 5 mm |
| 氣管插入深度 | 15.6 mm |
| 注意氣管插入深度 | 垂直 19 mm |
| 安裝位置 | 可選 |
| 設計 | T 型 |
| 套組規格 | 10 |
| 結構特點 | 推挽原理 |
| 訂製品 | 透過安裝孔 |
| 工作壓力時完整溫度範圍 | -0.09 Mpa...0.3 Mpa -13.05 psi...43.5 psi |
| 操作壓力的溫度範圍 | -0.9 bar...3 bar |
| 取決於溫度的工作壓力 | -0.09 Mpa...1.6 Mpa -13.05 psi...232 psi |
| 取決於溫度的操作壓力 | -0.9 bar...16 bar |
| 工作介質 | 壓縮空氣, 符合 ISO 8573-1:2010 [7:4:4] 惰性氣體 二氧化碳 空氣 氧氣 氮氣 |
| 耐腐蝕等級 CRC | 2 - 中等耐腐蝕能力 |
| 油漆濕潤缺陷物質 (PWIS) 符合性 | VDMA24364 區域 III |
| 適合食品產業使用 | 見補充材料說明 |
| 介質溫度 | 0 °C...120 °C |
| 環境溫度 | 0 °C...60 °C 32 °F...140 °F |
| 生物相容性符合標準 | ISO 18562 |
| 根據標準報告表面整潔度 | ASTM G 93 ISO 15001 |
| 碳氫化合物的最大雜質含量 | 550 mg/m ² |
| 產品重量 | 11.38 g |
| 氣動介面, 氣口 1 | 適用於氣管外徑 6 mm |
| 氣動介面, 氣口 2 | 適用於氣管外徑 6 mm |
| 釋放環顏色 | 白色 |

| 特性 | 值 |
|----------|---------|
| 材料說明 | RoHS 合規 |
| 外殼材質 | PVDF |
| 釋放環材料 | PVDF |
| O 型圈材料 | FPM |
| 氣管密封件材料 | FPM |
| 氣管夾緊元件材質 | 高合金不鏽鋼 |
| 止推環材料 | PVDF |