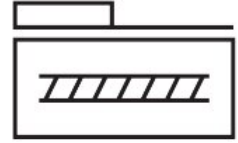
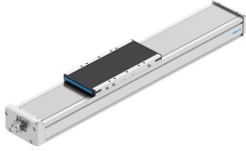


# 螺桿式電缸

## ELGD-BS-KF-WD-120-100-0H-5P-L

訂貨編號: 8192328

FESTO



### 資料表

特性	值
工作行程	100 mm
尺寸	120
行程餘量	0 mm
理論反向間隙	0.15 mm
螺桿直徑	12 mm
螺桿螺距	5 mm/r
安裝位置	可選
導軌	循環滾珠軸承導軌
結構特點	直線型電缸 具滾珠螺桿
馬達類型	步進馬達 伺服馬達
螺桿類型	滾珠螺桿傳動
測量系統的功能原理	增量
位置偵測	透過電感式感測器
最大加速度	15 m/s <sup>2</sup>
最大轉速	6667 1/min
最大速度	0.56 m/s
重複精度	±0.01 mm
持續通電率	100%
油漆濕潤缺陷物質 (PWIS) 符合性	VDMA24364-C1-L
適用於鋰離子電池生產	適用於降低 Cu/Zn/Ni 含量的電池生產 (F1a)
儲存溫度	-20 °C...60 °C
防護等級	IP40
環境溫度	0 °C...60 °C
端位的衝擊能量	1 mJ
終端位置衝擊能量提示	在 0.01 m/s 的最大返回速度下
區域 Iy 的第二力矩	770900 mm <sup>4</sup>
區域 Iz 的第二力矩	5801000 mm <sup>4</sup>
vmax 時的空轉扭矩	0.179 Nm
vmin 時的空轉扭矩	0.068 Nm
最大力 Fy	8000 N

特性	值
最大力 Fz	7200 N
總軸最大力 Fy	5914 N
總軸最大力 Fz	9071 N
100 km 理論壽命值的 Fy (僅供參考)	35153 N
100 km 理論壽命值時的 Fz (僅供參考)	35153 N
最大力矩 Mx	330 Nm
最大力矩 My	600 Nm
最大力矩 Mz	540 Nm
總軸最大扭矩 Mx	359 Nm
總軸最大扭矩 My	628 Nm
總軸最大扭矩 Mz	527 Nm
100 km 理論壽命值時的 Mx (僅供參考)	1459 Nm
100 km 理論壽命值時的 My (僅供參考)	1920 Nm
100 km 理論壽命值時的 Mz (僅供參考)	1920 Nm
滑塊表面和導軌中心之間的距離	51 mm
驅動軸的最大徑向力	230 N
最大進給力 Fx	1880 N
轉動慣量 It	383100 mm <sup>4</sup>
每公尺行程的慣性動量 JH	0.135 kgcm <sup>2</sup>
每公斤工作負載的轉動慣量 JL	0.00633 kgcm <sup>2</sup>
慣性動量 JO	0.0961 kgcm <sup>2</sup>
進給常數	5 mm/r
參考使用壽命	5000 km
維護間隔	終生潤滑
移動質量	2200 g
產品重量	6150 g
0 mm 行程的基本重量	5290 g
每 10 m 行程的附加重量	86 g
動態偏轉 (移動負載)	軸長的 0.05%，最大 0.5 mm
靜態偏轉 (負載靜止)	軸長的 0.1%
介面代碼，驅動器	T42
密封蓋材料	鋁冷硬鑄件，有塗層
型材材質	陽極氧化精製鋁合金
材料說明	RoHS 合規
封條材質	高合金不鏽鋼
驅動蓋材料	鋁冷硬鑄件，有塗層
導向滑塊材料	鋼
導軌材料	鋼
滑塊材料	精製鋁合金
心軸螺帽材料	鋼
螺桿材質	鋼