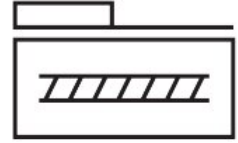
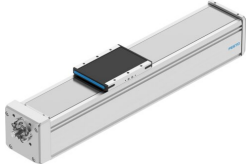


# 螺桿式電缸

## ELGD-BS-KF-120-300-0H-10P

訂貨編號: 8192299

FESTO



### 資料表

| 特性                  | 值                            |
|---------------------|------------------------------|
| 工作行程                | 300 mm                       |
| 尺寸                  | 120                          |
| 行程餘量                | 0 mm                         |
| 理論反向間隙              | 0.15 mm                      |
| 螺桿直徑                | 25 mm                        |
| 螺桿螺距                | 10 mm/r                      |
| 安裝位置                | 可選                           |
| 導軌                  | 循環滾珠軸承導軌                     |
| 結構特點                | 直線型電缸<br>具滾珠螺桿               |
| 馬達類型                | 步進馬達<br>伺服馬達                 |
| 螺桿類型                | 滾珠螺桿傳動                       |
| 測量系統的功能原理           | 增量                           |
| 位置偵測                | 透過電感式感測器                     |
| 最大加速度               | 15 m/s <sup>2</sup>          |
| 最大轉速                | 3200 1/min                   |
| 最大速度                | 0.53 m/s                     |
| 重複精度                | ±0.01 mm                     |
| 持續通電率               | 100%                         |
| 油漆濕潤缺陷物質 (PWIS) 符合性 | VDMA24364-C1-L               |
| 適用於鋰離子電池生產          | 適用於降低 Cu/Zn/Ni 含量的電池生產 (F1a) |
| 儲存溫度                | -20 °C...60 °C               |
| 防護等級                | IP40                         |
| 環境溫度                | 0 °C...60 °C                 |
| 端位的衝擊能量             | 1 mJ                         |
| 終端位置衝擊能量提示          | 在 0.01 m/s 的最大返回速度下          |
| 區域 Iy 的第二力矩         | 3550000 mm <sup>4</sup>      |
| 區域 Iz 的第二力矩         | 8985000 mm <sup>4</sup>      |
| vmax 時的空轉扭矩         | 0.957 Nm                     |
| vmin 時的空轉扭矩         | 0.254 Nm                     |
| 最大力 Fy              | 4300 N                       |

| 特性                       | 值                         |
|--------------------------|---------------------------|
| 最大力 Fz                   | 4300 N                    |
| 總軸最大力 Fy                 | 2957 N                    |
| 總軸最大力 Fz                 | 5608 N                    |
| 100 km 理論壽命值的 Fy (僅供參考)  | 17576 N                   |
| 100 km 理論壽命值時的 Fz (僅供參考) | 17576 N                   |
| 最大力矩 Mx                  | 170 Nm                    |
| 最大力矩 My                  | 50 Nm                     |
| 最大力矩 Mz                  | 60 Nm                     |
| 總軸最大扭矩 Mx                | 207 Nm                    |
| 總軸最大扭矩 My                | 63 Nm                     |
| 總軸最大扭矩 Mz                | 76 Nm                     |
| 100 km 理論壽命值時的 Mx (僅供參考) | 730 Nm                    |
| 100 km 理論壽命值時的 My (僅供參考) | 162 Nm                    |
| 100 km 理論壽命值時的 Mz (僅供參考) | 162 Nm                    |
| 滑塊表面和導軌中心之間的距離           | 80 mm                     |
| 驅動軸的最大徑向力                | 750 N                     |
| 最大進給力 Fx                 | 3520 N                    |
| 轉動慣量 It                  | 1433600 mm <sup>4</sup>   |
| 每公尺行程的慣性動量 JH            | 2.633 kgcm <sup>2</sup>   |
| 每公斤工作負載的轉動慣量 JL          | 0.00633 kgcm <sup>2</sup> |
| 慣性動量 JO                  | 0.76031 kgcm <sup>2</sup> |
| 進給常數                     | 10 mm/r                   |
| 參考使用壽命                   | 5000 km                   |
| 維護間隔                     | 終生潤滑                      |
| 移動質量                     | 1814 g                    |
| 產品重量                     | 10497 g                   |
| 0 mm 行程的基本重量             | 6087 g                    |
| 每 10 m 行程的附加重量           | 147 g                     |
| 動態偏轉 (移動負載)              | 軸長的 0.05%, 最大 0.5 mm      |
| 靜態偏轉 (負載靜止)              | 軸長的 0.1%                  |
| 介面代碼, 驅動器                | S60                       |
| 密封蓋材料                    | 鋁冷硬鑄件, 有塗層                |
| 型材材質                     | 陽極氧化精製鋁合金                 |
| 材料說明                     | RoHS 合規                   |
| 封條材質                     | 高合金不鏽鋼                    |
| 驅動蓋材料                    | 鋁冷硬鑄件, 有塗層                |
| 導向滑塊材料                   | 鋼                         |
| 導軌材料                     | 鋼                         |
| 滑塊材料                     | 精製鋁合金                     |
| 心軸螺帽材料                   | 鋼                         |
| 螺桿材質                     | 鋼                         |