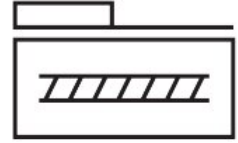
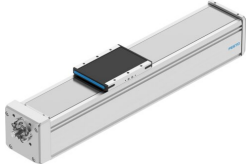


# 螺桿式電缸

## ELGD-BS-KF-120-500-0H-5P

訂貨編號: 8192294

FESTO



### 資料表

特性	值
工作行程	500 mm
尺寸	120
行程餘量	0 mm
理論反向間隙	0.15 mm
螺桿直徑	25 mm
螺桿螺距	5 mm/r
安裝位置	可選
導軌	循環滾珠軸承導軌
結構特點	直線型電缸 具滾珠螺桿
馬達類型	步進馬達 伺服馬達
螺桿類型	滾珠螺桿傳動
測量系統的功能原理	增量
位置偵測	透過電感式感測器
最大加速度	15 m/s <sup>2</sup>
最大轉速	3200 1/min
最大速度	0.27 m/s
重複精度	±0.01 mm
持續通電率	100%
油漆濕潤缺陷物質 (PWIS) 符合性	VDMA24364-C1-L
適用於鋰離子電池生產	適用於降低 Cu/Zn/Ni 含量的電池生產 (F1a)
儲存溫度	-20 °C...60 °C
防護等級	IP40
環境溫度	0 °C...60 °C
端位的衝擊能量	1 mJ
終端位置衝擊能量提示	在 0.01 m/s 的最大返回速度下
區域 Iy 的第二力矩	3550000 mm <sup>4</sup>
區域 Iz 的第二力矩	8985000 mm <sup>4</sup>
vmax 時的空轉扭矩	0.344 Nm
vmin 時的空轉扭矩	0.167 Nm
最大力 Fy	4300 N

特性	值
最大力 Fz	4300 N
總軸最大力 Fy	2957 N
總軸最大力 Fz	5608 N
100 km 理論壽命值的 Fy (僅供參考)	17576 N
100 km 理論壽命值時的 Fz (僅供參考)	17576 N
最大力矩 Mx	170 Nm
最大力矩 My	50 Nm
最大力矩 Mz	60 Nm
總軸最大扭矩 Mx	207 Nm
總軸最大扭矩 My	63 Nm
總軸最大扭矩 Mz	76 Nm
100 km 理論壽命值時的 Mx (僅供參考)	730 Nm
100 km 理論壽命值時的 My (僅供參考)	162 Nm
100 km 理論壽命值時的 Mz (僅供參考)	162 Nm
滑塊表面和導軌中心之間的距離	80 mm
驅動軸的最大徑向力	750 N
最大進給力 Fx	3520 N
轉動慣量 It	1433600 mm <sup>4</sup>
每公尺行程的慣性動量 JH	2.633 kgcm <sup>2</sup>
每公斤工作負載的轉動慣量 JL	0.00633 kgcm <sup>2</sup>
慣性動量 JO	0.76031 kgcm <sup>2</sup>
進給常數	5 mm/r
參考使用壽命	5000 km
維護間隔	終生潤滑
移動質量	1814 g
產品重量	13437 g
0 mm 行程的基本重量	6087 g
每 10 m 行程的附加重量	147 g
動態偏轉 (移動負載)	軸長的 0.05%, 最大 0.5 mm
靜態偏轉 (負載靜止)	軸長的 0.1%
介面代碼, 驅動器	S60
密封蓋材料	鋁冷硬鑄件, 有塗層
型材材質	陽極氧化精製鋁合金
材料說明	RoHS 合規
封條材質	高合金不鏽鋼
驅動蓋材料	鋁冷硬鑄件, 有塗層
導向滑塊材料	鋼
導軌材料	鋼
滑塊材料	精製鋁合金
心軸螺帽材料	鋼
螺桿材質	鋼