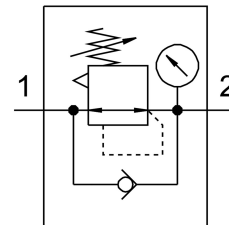


# 調壓閥 MS4-LR-1/4-D6-E11

訂貨編號: 8190237

FESTO



## 資料表

特性	值
尺寸	4
系列	MS
控制鎖	整合有掛鎖的旋轉手柄
安裝位置	可選
結構特點	直動式膜片調壓閥
控制器功能	輸出壓力常數 具有二級排氣 具有回流功能
壓力錶 (類比) 或壓力顯示器 (數位)	具有壓力錶
工作壓力	0.08 MPa...1.4 MPa 0.8 bar...14 bar
壓力調整範圍	0.3 bar...7 bar
最大壓力遲滯	0.025 MPa 0.25 bar 3.625 psi
標準標稱流量	1800 l/min
工作介質	壓縮空氣, 符合 ISO 8573-1:2010 [7:4:4] 惰性氣體
工作和嚮導介質說明	可用潤滑介質工作 (之後須一直潤滑介質工作)
耐腐蝕等級 CRC	2 - 中等耐腐蝕能力
油漆濕潤缺陷物質 (PWIS) 符合性	VDMA24364-B1/B2-L
儲存溫度	-10 °C...60 °C
適合食品產業使用	見補充材料說明
介質溫度	-10 °C...60 °C
環境溫度	-10 °C...60 °C
產品重量	350 g
安裝方式	是否要: 面板式安裝 管式安裝 具有附件
氣動介面, 氣口 1	G1/4
氣動介面, 氣口 2	G1/4

特性	值
材料說明	RoHS 合規
底座材質	壓鑄鋁
控制面板材料	鋁
密封件材質	NBR
外殼材質	壓鑄鋁
膜片材質	NBR