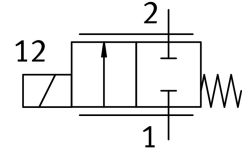


比例方向控制閥 VPWS-1-B-6-PC15-10-V

訂貨編號: 8186783

FESTO



資料表

特性	值
公稱通徑	1 mm
驅動方式	電控
密封原理	軟密封
安裝位置	可選
結構特點	直動式提動閥
復位類型	彈簧復位
嚮導類型	直接
流向	不可逆
閥功能	二口二位比例方向控制閥，關閉
工作壓力	0 MPa...1 MPa 0 bar...10 bar
額定工作壓力	1 MPa 10 bar 145 psi
破裂壓力	30 bar 435 psi
爆破壓力	30 bar
標準流量	68 l/min...88 l/min
遲滯	16 mA
最大開關頻率	18 Hz
電流調節範圍	0 mA...200 mA
最大電源功耗	2.5 W
線圈電阻 R20	60.5 Ohm
持續通電率	100% (參閱組裝說明書)
表面整潔度的報告編號	19 10 1290P
根據標準報告表面整潔度	ISO 15001
碳氫化合物的最大雜質含量	550 MGM
耐腐蝕等級 CRC	1 - 低耐腐蝕能力
油漆濕潤缺陷物質 (PWIS) 符合性	VDMA24364 區域 III
中等	惰性氣體 空氣 氧氣

特性	值
介質說明	不可用潤滑介質工作 最大粒徑 10 µm
介質溫度	5 °C...50 °C
防護等級	IP60
防護等級說明	IP65，具有合適的插頭 在組裝好的狀態下
環境溫度	5 °C...50 °C
儲存溫度	-40 °C...80 °C
產品重量	23 g
電氣介面 1，連接類型	電纜
電氣介面 1，連接系統	開放式
電氣介面 1，介面/線芯數	2
電纜長度	70 mm...80 mm
安裝方式	底座上 插入 具有附件
氣動介面，氣口 1	插裝式接頭 15 mm
氣動介面，氣口 2	插裝式接頭 7.2 mm
材料說明	RoHS 合規
密封件材質	FPM
外殼材質	高合金鋼