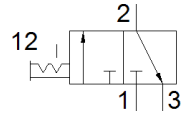
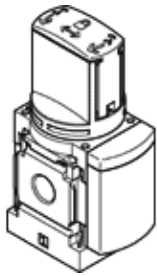


# 開關閥

## MS6-EM1-1/2-F1A

料號: 8183562  
新

FESTO



### 技術參數

特性	值
設計結構	旋轉滑閥
驅動類型	手動
排氣功能	不可節流
嚮導類型	直接
Instructions for use	Foreign particles can adhere to the product or form during installation. Depending on the application, it may be necessary to purge the product with clean compressed air, to clean it after installation and operate it with ducted exhaust air.
閥功能	3/2 雙穩態
操作壓力	0 ... 18 bar
C 值	30.8 l/sbar
b 值	0.57
標準額定流量	8,700 l/min
操作介質	壓縮空氣符合 ISO8573-1:2010 [7:4:4] 惰性氣體
注意: 操作和嚮導介質	潤滑操作可行 (隨後需要進一步操作)
耐腐蝕等級 CRC	2 - Moderate corrosion stress
材料備註	符合 RoHS
PWIS conformity	VDMA24364-B1/B2-L
RSBP classification to CD-0033	F1a
介質溫度	-10 ... 60 °C
環境溫度	-10 ... 60 °C
Food-safe	See Supplementary material information
安裝類型	線路安裝 具配件 選配
裝配位置	任何
流量方向	不可逆
產品重量	580 g
氣壓連接, 氣口 1	G1/2
氣壓連接, 氣口 2	G1/2
氣壓連接, 氣口 3	G1/2
Material seals	TPE-U(PU)
Material housing	壓鑄鋁