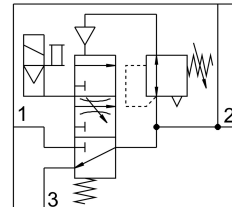


緩啟動閥 MS6-EDE-1/2-V24-F1A-B

訂貨編號: 8176513

FESTO



資料表

特性	值
尺寸	6
網格尺寸	62 mm
排氣功能	不具節流選項
驅動方式	電控
安裝位置	垂直 $\pm 5^\circ$
系列	MS
手動裝置	鎖定式 按鈕式
結構特點	電控提動閥
復位類型	彈簧復位
嚮導類型	嚮導驅動
嚮導氣源	內嚮導
閥功能	三口二位，常閉，單穩態
開關位置指示器	透過附件安裝
工作壓力	0.3 MPa...0.7 MPa 3 bar...7 bar
標準標稱流量	5000 l/min
打開時間	31 ms
線圈的特性參數	24 V DC: 2.3 W
允許的電壓波動	$\pm 10\%$
工作介質	壓縮空氣，符合 ISO 8573-1:2010 [7:4:4]
耐腐蝕等級 CRC	1 - 低耐腐蝕能力
油漆濕潤缺陷物質 (PWIS) 符合性	VDMA24364-B1/B2-L
適用於鋰離子電池生產	不使用銅、鋅或鎳含量超過 1% 的金屬。例外情況：鋼中的鎳、化學鍍鎳表面、印刷電路板、電纜、電插頭連接器和線圈
無塵室等級	7 級，符合 ISO 14644-1
儲存溫度	-10 °C...60 °C
介質溫度	-5 °C...50 °C
防護等級	IP65
環境溫度	-5 °C...50 °C
產品重量	517 g

特性	值
電氣介面	類型 C 符合 EN 175301-803 標準
訊號狀態顯示器	透過附件安裝
安裝方式	透過牆面/平面支架
氣動介面，氣口 1	G1/2
氣動介面，氣口 2	G1/2
氣動介面，氣口 3	G1/2
材料說明	RoHS 合規
密封件材質	HNBR NBR
外殼材質	加強型聚醯胺