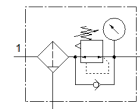


過濾調壓閥

MS6-LFR-1/2-D6-C-P-M-AG-MPA-F1A-B

料號: 8175822

FESTO



技術參數

特性	值
尺寸	6
系列	MS
驅動器鎖	旋轉手柄, 具鎖定
裝配位置	垂直 +/- 5°
過濾等級	5 µm
冷凝水排放	手動旋轉
設計結構	過濾調壓閥具壓力錶 直控式活塞調壓閥
最大冷凝物容積	27.3 ml
控制器功能	輸出壓力恆定 具第二排氣通道 具回流
可以被顯示的單元	MPa
壓力錶	具壓力錶
Operating pressure MPa	0.1 ... 1 MPa
操作壓力	1 ... 10 bar
壓力控制範圍	0.3 ... 7 bar
Max. pressure hysteresis (MPa)	0.035 MPa
最大壓力遲滯	0.35 bar
Max. pressure hysteresis	5.075 psi
標準額定流量	4,750 l/min
操作介質	壓縮空氣符合 ISO8573-1:2010 [7:4:4] 惰性氣體
注意: 操作和嚮導介質	Compatibility with ester oil not guaranteed
耐腐蝕等級 CRC	1 - Low corrosion stress
PWIS conformity	VDMA24364-B1/B2-L
RSBP classification to CD-0033	F1a
無塵室等級	ISO class 7
儲藏溫度	-5 ... 50 °C
輸出口的空氣純淨度	壓縮空氣符合 ISO8573-1:2010 [6:4:4]
介質溫度	-5 ... 50 °C
環境溫度	-5 ... 50 °C
產品重量	581 g
安裝類型	前面板安裝 線路安裝 具配件 選配
氣壓連接, 氣口 1	G1/2
氣壓連接, 氣口 2	G1/2
材料備註	符合 RoHS
Material seals	NBR
Material rotary knob	POM
Material spring	高合金鋼, 耐腐蝕
Material filter	PE
Material housing	PA-加強
Material bowl	PC
Material valve stem	POM