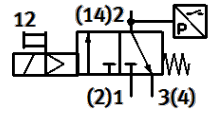
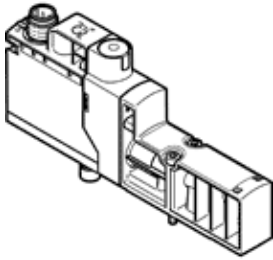


電磁閥

VSVA-BT-M32CS2-MH-A2-1T1L-PZ

料號: 8171469
新

FESTO



技術參數

特性	值
閥功能	3/2 常閉, 單穩態
驅動類型	電動
寬度	18 mm
標準額定流量	125 l/min
標準額定流量通氣孔	125 l/min
Operating pressure MPa	0.3 ... 1 MPa
操作壓力	3 ... 10 bar
設計結構	提動閥座
復位類型	機械彈簧 空氣彈簧
防護等級	IP65
密封原理	軟性
裝配位置	任何
手動控制	推力
嚮導類型	由嚮導控制
嚮導氣源	內部的
流量方向	不可逆
Overlap	Underlap
Signal status display	Yellow LED, valve control Green LED, pressure switch, exhausted status
Switching position sensing	Via pressure switch, exhausted status
循環功率	100 %
最大正向測試脈衝具 logic 0	2,000 µs
最大負向測試脈衝具 logic 1	1,200 µs
額定工作電壓 DC	24 V
線圈的特性參數	24 V DC: 1.6 W
容許的電壓波動	+/- 10 %
操作介質	壓縮空氣符合 ISO8573-1:2010 [7:4:4] 潤滑操作不可行
注意: 操作和嚮導介質	
耐振動	傳送應用測試在安全等級 2 符合 FN 942017-4 及 EN 60068-2-6
耐衝擊	Shock test with severity level 2 in accordance with FN 942017-5 and EN 60068-2-27
耐腐蝕等級 CRC	0 - No corrosion stress
PWIS conformity	VDMA24364-B1/B2-L
介質溫度	-5 ... 50 °C
嚮導介質	壓縮空氣符合 ISO8573-1:2010 [7:4:4]
環境溫度	-5 ... 50 °C
MTTF, subcomponent	443 years, pressure switch
產品重量	110 g
電氣連接	Plug-in
安裝類型	在底座上
氣壓連接, 氣口 2	G1/8
氣壓連接, 氣口 4	G1/8
材料備註	符合 RoHS
Material seals	HNBR NBR
Material housing	PA-加強
Material screws	電鍍鋼
切換元件功能	常閉觸點