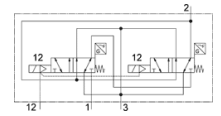
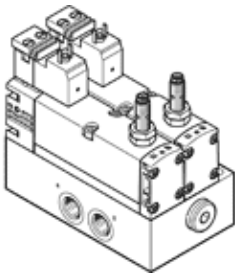


控制塊

VOFA-L26-T32C-MZ-G14-1C1-APP

料號: 8162034

FESTO



技術參數

特性	值
閥功能	3/2 常閉, 單穩態
驅動類型	電動
寬度	65 mm
標準額定流量	1,050 l/min
Operating pressure MPa	0 ... 1 MPa
操作壓力	0 ... 10 bar
設計結構	活塞滑塊
復位類型	機械彈簧
防護等級	IP65 NEMA 4
CE 符號 (參見符合的標準)	根據 EU-EMV 指導原則 根據 EU 機器設備指導原則
UKCA marking (see declaration of conformity)	To UK instructions for EMC To UK instructions for machines
排氣功能	可節流
密封原理	軟性
裝配位置	任何
符合標準	EN 60947-5-2
手動控制	無
嚮導類型	由嚮導控制
嚮導氣源	外部
流量方向	不可逆
測量原則	電感式
Overlap	Positive overlap
反極性保護感測器	用於所有電接口
安全功能	排氣 操縱/啟動保護
性能等級 (PL)	排氣/4類, 性能等級 e 操縱保護, 防止意外啟動高達 Category 4, Performance Level e
注意: 強制條件	切換頻率一周至少一次
Signal status display	具配件
Switching position sensing	正常位置具感測器
顯示開關狀態感測器	LED
Pilot pressure MPa	0.3 ... 1 MPa
嚮導壓力	3 ... 10 bar
適合真空	否
Standard flow rate exhaust 0.6->0 MPa (6->0 bar, 87->0 psi)	2,650 l/min
Standard flow rate exhaust 0.6->0 MPa (6->0 bar, 87->0 psi) in the event of a fault	1,050 l/min
關閉時間	54 ms
開啟時間	24 ms
閥 - 感測器時間開啟	58 ms
閥 - 感測器時間關閉	11 ms
循環功率	100 %
最大正向測試脈衝具 logic 0	1,000 µs
最大負向測試脈衝具 logic 1	800 µs

特性	值
開關輸出	PNP
線圈的特性參數	24 V DC: 1.8 W
容許的電壓波動	-15 % / +10 %
操作介質	壓縮空氣符合 ISO8573-1:2010 [7:4:4]
注意: 操作和嚮導介質	潤滑操作可行 (隨後需要進一步操作)
耐振動	傳送應用測試在安全等級 2 符合 FN 942017-4 及 EN 60068-2-6
耐衝擊	Shock test with severity level 2 in accordance with FN 942017-5 and EN 60068-2-27
耐腐蝕等級 CRC	0 - No corrosion stress
PWIS conformity	VDMA24364-B1/B2-L
最大磁性干擾領域	60 mT
介質溫度	-5 ... 50 °C
聲壓等級	85 dB(A)
直接和間接接觸保護	Protective extra-low voltage with safe disconnection (PELV) 防護符合 EN 60950/IEC 950
嚮導介質	壓縮空氣符合 ISO8573-1:2010 [7:4:4]
環境溫度	-5 ... 50 °C
Nominal altitude of use	1000 m in accordance with VDE 0580
產品重量	1,134 g
工作電壓範圍, DC 感測器	10 ... 30 V
短路強度感測器	脈衝調制
電流空載感測器	<= 10 mA
感測器最大輸出電流	200 mA
最大切換頻率感測器	5,000 Hz
殘餘波動感測器	± 10 %
電壓下降感測器	<= 2 V
電氣連接	Plug pattern type C to EN 175301-803 符合 EN 175301-803 標準 不具主電源接地
感測器連接	插頭 3-pin M8x1
安裝類型	具通孔
氣壓連接, 氣口 1	G1/4
氣壓連接, 氣口 2	G1/4
氣壓連接, 氣口 3	G1/4
材料備註	符合 RoHS
Material seals	FPM HNBR NBR
Material housing	壓鑄鋁 PA
Material screws	電鍍鋼
切換元件功能	常閉觸點