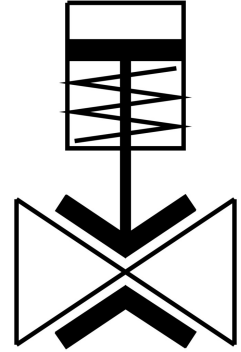


# 夾管閥 VZQA-C-M22U-50-S5S5-ALV4E-2

訂貨編號: 8161474

FESTO



## 資料表

| 特性        | 值  |
|-----------|--|
| 結構特點      | 夾管閥，氣驅動  |
| 驅動方式      | 氣動   |
| 密封原理      | 軟密封  |
| 安裝位置      | 可選   |
| 安裝方式      | 管式安裝   |
| 過程閥連接     | 夾鉗 DIN 32676 系列 A  |
| 公稱通徑 DN   | 50   |
| 閥功能       | 二口二位常開式，單電控閥   |
| 流向        | 可逆   |
| 介質壓力      | 0 MPa...0.2 MPa<br>0 bar...2 bar<br>0 psi...29 psi       |
| 工作壓力      | 0 MPa...0.45 MPa<br>0 bar...4.5 bar<br>0 psi...65.25 psi |
| 標稱壓力 PN   | 10   |
| 壓差        | 0.25 MPa<br>36.25 psi                                    |
| 差壓        | 2.5 bar  |
| 破裂壓力      | 1.6 MPa<br>232 psi                                       |
| 爆破壓力      | 16 bar   |
| 過載壓力      | 0.78 MPa<br>7.8 bar<br>113.1 psi                         |
| 復位類型      | 反彈彈性   |
| 嚮導類型      | 外部控制   |
| 輔助嚮導氣口 12 | G1/8   |

| 特性                    | 值   |
|-----------------------|---|
| 嚮導介質                  | 壓縮空氣，符合 ISO 8573-1:2010[7:4:1]                          |
| 中等                    | 壓縮空氣，符合 ISO 8573-1 : 2010[-:-1]<br>水                    |
| 最大黏度                  | 4000 mm <sup>2</sup> /s                                 |
| 介質溫度                  | -5 °C...100 °C  |
| 環境溫度                  | -5 °C...60 °C   |
| 儲存溫度                  | 5 °C...20 °C  |
| 流量 Kv                 | 72 m <sup>3</sup> /h                                    |
| 打開時間                  | 200 ms  |
| 關閉時間                  | 1000 ms   |
| 材料說明                  | RoHS 合規   |
| 油漆濕潤缺陷物質 ( PWIS ) 符合性 | VDMA24364 區域 III  |
| 適用於鋰離子電池生產            | 不使用銅、鋅或鎳含量超過 1% 的金屬。例外情況：鋼中的鎳、化學鍍鎳表面、印刷電路板、電纜、電插頭連接器和線圈 |
| 外殼材質                  | 精製鋁合金   |
| 外殼蓋子材料                | 精製鋁合金   |
| 密封件材質                 | VMQ   |
| 關斷元件材質                | EPDM  |
| 產品重量                  | 2432 g  |
| 適合食品產業使用              | 見補充材料說明   |
| 碗罩材料                  | 壓鑄鋁   |