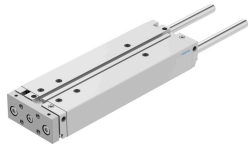


導向桿氣缸 DFM-32-250-B-PPV-A-KF

訂貨編號: 8161439

FESTO



資料表

特性	值
行程	250 mm
活塞直徑	32 mm
工作模式，驅動單元	聯接板
緩衝	氣動緩衝，兩端可調
安裝位置	可選
導軌	循環滾珠軸承導軌
結構特點	導軌
位置偵測	透過近接開關
工作壓力	0.15 MPa...1 MPa 1.5 bar...10 bar
工作模式	雙作用
工作介質	壓縮空氣，符合 ISO 8573-1:2010 [7:4:4]
工作和嚮導介質說明	可用潤滑介質工作 (之後須一直潤滑介質工作)
耐腐蝕等級 CRC	0 - 無耐腐蝕能力
油漆濕潤缺陷物質 (PWIS) 符合性	VDMA24364-B1/B2-L
無塵室等級	7 級，符合 ISO 14644-1
環境溫度	-5 °C...60 °C
端位的衝擊能量	0.4 J
6 bar 時的理論出力值，返回行程	415 N
6 bar 時的理論力值，前進行程	482 N
備用介面	查看產品圖檔
氣動介面	G1/8
材料說明	RoHS 合規
蓋子材料	精製鋁合金
密封件材質	NBR
外殼材質	精製鋁合金
活塞桿材質	高合金不鏽鋼