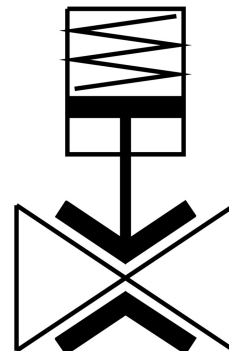


夾管閥 VZQA-C-M22C-25-S5S5-V2V4E-5

訂貨編號: 8159106

FESTO



資料表

特性	值
結構特點	夾管閥，氣驅動
驅動方式	氣動
密封原理	軟密封
安裝位置	可選
安裝方式	管式安裝
過程閥連接	夾鉗 DIN 32676 系列 A
公稱通徑 DN	25
閥功能	二口二位，常閉，單穩態
流向	可逆
介質壓力	0 MPa...0.5 MPa 0 bar...5 bar 0 psi...72.5 psi
工作壓力	0.35 MPa...0.6 MPa 3.5 bar...6 bar 50.75 psi...87 psi
標稱壓力 PN	10
破裂壓力	1.6 MPa 232 psi
爆破壓力	16 bar
復位類型	彈簧復位
嚮導類型	外部控制
輔助嚮導氣口 12	M5
嚮導介質	壓縮空氣，符合 ISO 8573-1:2010 [7:4:1]
中等	壓縮空氣，符合 ISO 8573-1 : 2010 [:-:1] 水
最大黏度	4000 mm ² /s
介質溫度	-5 °C...100 °C
環境溫度	-5 °C...60 °C

特性	值
儲存溫度	5 °C...30 °C
流量 Kv	18 m³/h
打開時間	250 ms
關閉時間	400 ms
材料說明	RoHS 合規
油漆濕潤缺陷物質 (PWIS) 符合性	VDMA24364 區域 III
外殼材質	高合金不鏽鋼
外殼物料編號	1.4301
外殼蓋子材料	高合金不鏽鋼
外殼蓋子的物料編號	1.4404 / AISI 316L
密封件材質	FPM
關斷元件材質	EPDM
產品重量	2354 g
適合食品產業使用	見補充材料說明
碗罩材料	PPS