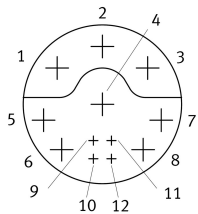
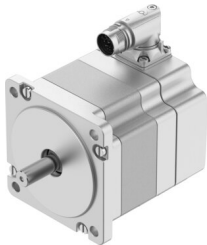


步進馬達
EMMT-ST-87-S-R
訂貨編號: 8156185

FESTO



資料表

特性	值
環境溫度	-15 °C...40 °C
環境溫度說明	最高 80°C，每升高一度效能下降 -2%
最大安裝高度	4000 m
最大安裝高度說明	從 1,000 m 開始：每 100 m 僅降低 -1.0%
儲存溫度	-20 °C...70 °C
相對空氣濕度	0 - 90% 無冷凝
符合標準	IEC 60034
溫度等級符合 EN 60034-1	B
最高線圈溫度	130 °C
額定等級符合 EN 60034-1	S1
馬達類型符合 EN 60034-7	IM B5 IM V1 IM V3
安裝位置	可選
防護等級	IP40
防護等級說明	IP40 馬達軸 IP65，馬達殼體，包括線纜插頭
介面代碼，馬達輸出	87A
電氣介面 1，連接類型	混合插頭
電氣介面 1，連接系統	M17x0,75
電氣介面 1，介面/線芯數	12
材料說明	RoHS 合規
耐腐蝕等級 CRC	0 - 無耐腐蝕能力
油漆濕潤缺陷物質（PWIS）符合性	VDMA24364 區域 III
抗振性	運輸應用測試，嚴重性等級 2，符合 FN 942017-4 和 EN 60068-2-6
耐衝擊性	衝擊測試，嚴重性等級 2，符合 FN 942017-5 和 EN 60068-2-27
認證	RCM 商標 c UL us - 認證 (OL)
CE 認證（見合格聲明）	符合歐盟電磁相容性指令 符合歐盟 RoHS 指令

特性	值
CE 標記（見合格聲明）	符合英國 EMC 指令 符合英國 RoHS 指令
證書簽發機構	UL E342973
標稱操作電壓 DC	48 V
桿對數量	50
馬達保持扭矩	2.4 Nm
峰值扭矩	2.7 Nm
最大轉速	2200 1/min
最大機械速度	7000 1/min
完整步距的步距角	1.8 deg
步進角公差	±5%
連續停轉電流	9.5 A
標稱馬達電流	7.8 A
峰值電流	12 A
馬達常數	0.24 Nm/A
電壓常數，相位	15.4 mVmin
相位線圈電阻	0.13 Ohm
相位線圈電感	0.35 mH
線圈縱向感應率 Ld（相位）	0.56 mH
線圈交叉電感 Lq（相位）	0.35 mH
通電時間常數	1.75 ms
發熱時間常數	35 min
耐熱性	0.89 K/W
測量法蘭	250 x 250 x 15 mm，鋼
輸出的總轉動慣量	1 kgcm ²
產品重量	2050 g
容許軸向軸負載	60 N
允許的徑向軸負載	220 N