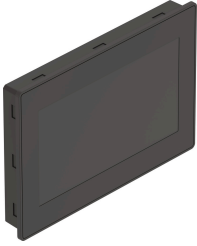


人機介面 CDPX-X-B-W-10

訂貨編號: 8155215

FESTO



資料表

特性	值
寬度	282 mm
安裝深度	29 mm
高度	197 mm
長度	34 mm
最大面板厚度	5 mm
即時時鐘	是
偏差, 即時時鐘	25°C 時 <100 ppm
顏色數量	64 k
顯示	具背光
顯示類型	TFT 彩色螢幕
顯示特徵	觸控螢幕
顯示器尺寸	10.1"
備用電池	超級電容器
操作電壓範圍 DC	10 V...32 V
顯示器解析度	1024x600 像素
標稱操作電壓 DC	24 V
額定工作電壓下的電流消耗	0.38 A
認證	c UL us 認證 (OL)
CE 認證 (見合格聲明)	符合歐盟電磁相容性指令 符合歐盟 RoHS 指令
CE 標記 (見合格聲明)	符合英國 EMC 指令 符合英國 RoHS 指令
油漆濕潤缺陷物質 (PWIS) 符合性	VDMA24364 區域 III
儲存溫度	-20 °C...70 °C
相對空氣濕度	5 - 85 % 無冷凝
防護等級	IP20 IP66
防護等級說明	IP20 背面 IP66 正面
環境溫度	0 °C...50 °C
環境溫度說明	用于垂直安裝件
產品重量	1000 g

特性	值
附加功能	RS232 通信功能
安裝方式	面板式安裝
材料說明	RoHS 合規
乙太網介面，介面類型	插座
乙太網介面，連接系統	RJ45
乙太網路介面，介面樣式	8
乙太網路介面，傳輸速率	10/100 Mbit/s
乙太網路介面，功能	程式設計
USB 介面，功能	文件傳輸
USB 介面，連接類型	插座
USB 介面，連接技術	USB 2.0, A 型
程式設計軟體	設計師工作室
CPU 資料	512 MB RAM