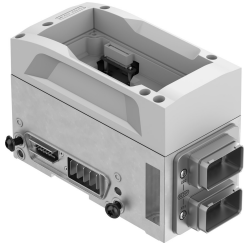


# 氣動接口 VABA-S6-1-X5-F4

訂貨編號: 8154039

FESTO



## 資料表

特性	值
抗振性	運輸應用測試，嚴重性等級 2，符合 FN 942017-4 和 EN 60068-2-6
抗振性注意事項	牆面安裝件上的 SG2
耐衝擊性	衝擊測試，嚴重性等級 2，符合 FN 942017-5 和 EN 60068-2-27
抗振性說明	牆面安裝件上的 SG2
閥島介面	44 型, VTSA 閥 45 型, VTSA-F
反極性保護	是
通過 LED 診斷	每個模組的診斷 負載電源
每次內部通訊診斷	負載開斷 通訊故障 輸出信號短路/過載 電子元件/感測器電壓過高 負載電壓過高 電子元件/感測器欠電壓 負載欠電壓
最大閥位數量	16，具雙穩態閥 32，具單穩態閥
最大閥線圈數	32
模組代碼 (十六進制/十進制)	0x3045/12357d
模組參數	在過載/短路情況下啟動診斷 條件計數器極限值/實際值 電壓監測負載電源 PL 的配置 錯誤狀態下的回應
內部循環時間	< 1 ms
尺寸 (寬x長x高)	70.5 mm x 160.65 mm x 102.6 mm
熔斷保護 (短路)	為每個閥輸出提供內部電子保險絲保護
電子設備/感測器額定工作電壓時的固有電流消耗	代表值 27 mA
標稱操作電壓負載下的固有電流消耗	代表值 17 mA
有關工作電壓的說明	需要 SELV/PELV 固定電源 注意電壓降
最大電源	2 x 16 A (需要外部保險絲)
標稱直流工作電壓，電子器件/感測器	24 V
負載的標稱工作電壓，直流	24 V
標稱電流	16 A

特性	值
電源故障橋接	10 ms
電源電壓電子設備/感測器技術和負載/閥之間的電位隔離	是
污染等級	2
電子設備/感測器允許的電壓波動	± 25%
負載的允許電壓波動	± 10%
電源，功能	輸入電子設備/感測器、負載和功能接地
電源，介面類型	插頭
電源，連接系統	推挽式，符合 IEC 61076-3-126
電源，介面樣式	5
電力傳輸，功能	輸出電子設備/感測器、負載和功能接地
電壓傳輸，接口類型	插座
電力傳輸，連接技術	推挽式，符合 IEC 61076-3-126
電力傳輸，針數/芯數	5
負載/閥門低壓 ( 診斷訊息 )	21.6 V
耐腐蝕等級 CRC	0 - 無耐腐蝕能力
油漆濕潤缺陷物質 ( PWIS ) 符合性	VDMA24364-B2-L
儲存溫度	-20 °C...70 °C
相對空氣濕度	5 - 95% 無冷凝
防護等級	III
超壓類別	II
環境溫度	-20 °C...50 °C
環境溫度說明	根據 IEC 61131-2:2017 觀察環境溫度降額
標稱使用海拔高度	≤ 2000 m ASL ( > 79.5 kPa )
最大安裝高度	3500 m
最大安裝高度說明	> 2000 m ASL ( < 79.5 kPa ) 根據 IEC 61131-2:2017 觀察環境溫度降額
產品重量	1328 g
電氣控制	現場匯流排
通訊介面，協議	AP
安裝方式	透過用於 M6 螺絲的通孔
材料說明	RoHS 合規 不含鹵素 不含磷酸酯
蓋子材料	鋅 ( 壓鑄金屬，粉末塗層 )
密封件材質	NBR PUR
法蘭材料	壓鑄鋅，鍍鎳
外殼材質	鋁
螺絲材料	鍍鎳鋼