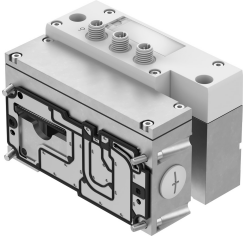


氣動接口 VABA-S6-1-X2-3V-CB-AL

訂貨編號: 8152438

FESTO



資料表

特性	值
閥島介面	44型, VTSA閥
診斷	每個電磁線圈斷線 閥短路 閥欠壓
最大閥位數量	12, 具雙穩態閥 24, 具單穩態閥
LED 顯示器	1 組診斷 3 負載電源 閥上的管道狀態
參數設定	每個管道的自動防故障裝置 每個管道的作用力 每個管道的閒置模式 模組監控
熔斷保護 (短路)	為每個閥輸出提供內部電子保險絲保護
操作電壓範圍 DC	21.6 V...26.4 V
內部功耗, 額定工作電壓	類型 11 mA (電子元件的電源) 類型 45 mA (閥的負載電源)
每個管道的最大電源	0.2 A
每個模組的最大總電流	6 A
標稱操作電壓 DC	24 V
隔離管道 – 內部匯流排	是
耐腐蝕等級 CRC	0 - 無耐腐蝕能力
油漆濕潤缺陷物質 (PWIS) 符合性	VDMA24364-B1/B2-L
防護等級	IP65 NEMA 4
環境溫度	-5 °C...50 °C
產品重量	1388 g
電氣控制	現場匯流排
電氣介面	3x M12x1 A 編碼 5 針 插頭 透過 CPX
材料說明	RoHS 合規
蓋子材料	PA
外殼材質	壓鑄鋁