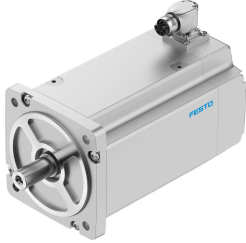


# 伺服馬達 EMMT-AS-150-MK-HS-R2M

訂貨編號: 8148283

FESTO



## 資料表

特性	值
環境溫度	-15 °C...40 °C
環境溫度說明	最高 80°C，每攝氏度降額為 -1.5%
最大安裝高度	4000 m
最大安裝高度說明	從 1,000 m 開始：每 100 m 僅降低 -1.0%
儲存溫度	-20 °C...70 °C
相對空氣濕度	0 - 90%
符合標準	IEC 60034
溫度等級符合 EN 60034-1	F
最高線圈溫度	155 °C
額定等級符合 EN 60034-1	S1
溫度監控	透過 EnDat@2.2 數位量傳輸馬達溫度
馬達類型符合 EN 60034-7	IM B5 IM V1 IM V3
安裝位置	可選
防護等級	IP21
防護等級說明	馬達軸無徑向軸密封環時等級防護 IP21 馬達軸具有 IP65 等級防護，具有徑向軸密封環 用機外殼（包括連接元件）具有 IP67 防護等級
同心度、同軸性、軸向偏移符合 DIN SPEC 42955	N
平衡質量	G 2.5
止動扭矩	< 峰值扭矩的 1.0%
標稱條件下的儲存壽命	20000 h
Woodruff 鍵軸類型	DIN 6885 A 8 x 7 x 36
介面代碼，馬達輸出	150A
電氣介面 1，連接類型	混合插頭
電氣介面 1，連接系統	M23x1
電氣介面 1，介面/線芯數	15
污染等級	2
材料說明	RoHS 合規
耐腐蝕等級 CRC	0 - 無耐腐蝕能力
油漆濕潤缺陷物質 (PWIS) 符合性	VDMA24364 區域 III

特性	值
抗振性	符合 EN 60068-2-6
耐衝擊性	符合 EN 60068-2-29 15 g/11 ms, 符合 EN 60068-2-27 標準
認證	RCM 商標 c UL us - 認證 (OL)
CE 認證 (見合格聲明)	符合歐盟電磁相容性指令 符合歐盟低電壓指令 符合歐盟 RoHS 指令
CE 標記 (見合格聲明)	符合英國 EMC 指令 符合英國 RoHS 指令 符合英國電氣設備相關規定
證書簽發機構	UL E342973
標稱操作電壓 DC	680 V
線圈開關類型	裡面標示星號
桿對數量	5
靜止扭矩	33 Nm
標稱扭矩	27.1 Nm
峰值扭矩	64 Nm
標稱轉速	1500 1/min
最大轉速	2368 1/min
最大機械速度	10000 1/min
馬達的額定功率	4257 W
連續停轉電流	11.4 A
標稱馬達電流	9.5 A
峰值電流	24 A
馬達常數	2.85 Nm/A
靜止扭矩常數	3.3 Nm/A
電壓常數, 相位	199.4 mVmin
相間線圈電阻	0.935 Ohm
相間線圈電感	14.6 mH
線圈縱向感應率 Ld (相位)	7.2 mH
線圈交叉電感 Lq (相位)	7.3 mH
通電時間常數	15.4 ms
發熱時間常數	45 min
耐熱性	0.45 K/W
測量法蘭	450 x 450 x 30 mm, 鋼
輸出的總轉動慣量	38.7 kgcm <sup>2</sup>
產品重量	18700 g
容許軸向軸負載	294 N
允許的徑向軸負載	1470 N
轉子位置編碼器	絕對值編碼器, 多圈
轉子位置編碼器, 製造商標識	EQI 1331
轉子位置編碼器, 絕對可偵測的轉數	4096
旋轉位置編碼器介面	EnDat® 22
旋轉位置編碼器, 編碼器測量原理	電感式
轉子位置編碼器, 直流工作電壓	5 V
轉子位置編碼器, 直流工作電壓範圍	3.6 V...14 V
轉子位置編碼器, 每轉的位置值	524288
轉子位置感測器解析度	19 bit
轉子位置編碼器, 角測量的系統精度	-65 arcsec...65 arcsec
平均失效時間 (MTTF), 子零件	190 年, 轉子位置感測器
能效	ENEFF (CN)/1 級