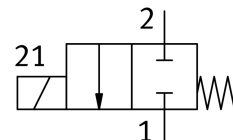


# 介質隔離電磁閥 VYKB-F12-M22C-20-PE-1HPS

訂貨編號: 8140316

FESTO



## 資料表

特性	值
結構特點	頂部電氣接口 擺動閥，具有膜片密封件
密封原理	軟密封
接觸介質的材料	EPDM PEEK
閥功能	二口二位，常閉，單穩態
公稱通徑	2 mm
流向	不可逆
驅動方式	電控
嚮導類型	直接
復位類型	彈簧復位
手動裝置	無
安裝位置	可選
安裝方式	透過用於 M3 螺絲的通孔
電氣介面 1，連接類型	具插頭電纜
電氣介面 1，連接系統	接口型式 HP
尺寸	12
流體介面	法蘭
中等	液體 氣態介質
介質說明	遵守與介質接觸的材料的耐受性 最大粒徑 5 µm
內部容積	60 µl
介質溫度	0 °C...50 °C
流體的介質溫度	0 °C...50 °C
環境溫度	0 °C...50 °C
儲存溫度	-20 °C...70 °C
介質壓力	-0.075 MPa...0.3 MPa -0.75 bar...3 bar -10.875 psi...43.5 psi
過載壓力	0.45 MPa 4.5 bar 65.25 psi
操作電壓範圍 DC	24 V

特性	值
允許的電壓波動	+/- 10 %
線圈的特性參數	24·V·DC : 低電流相位·1·W , 高電流相位·5.2·W
持續通電率	100%
最大開關頻率	2 Hz
打開時間	15 ms
關閉時間	15 ms
流量 Kv	0.056 m <sup>3</sup> /h
外殼材質	PEEK
膜片材質	EPDM
密封件材質	EPDM
材料說明	RoHS 合規
油漆濕潤缺陷物質 ( PWIS ) 符合性	VDMA24364 區域 III
產品重量	40 g
防護等級	IP40
耐腐蝕等級 CRC	0 - 無耐腐蝕能力
CE 認證 ( 見合格聲明 )	符合歐盟電磁相容性指令 符合歐盟 RoHS 指令
CE 標記 ( 見合格聲明 )	符合英國 EMC 指令 符合英國 RoHS 指令