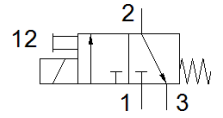
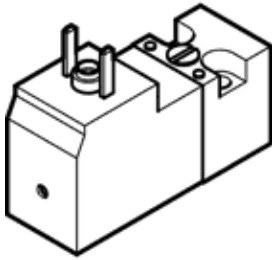


# 電磁閥

## VSCS-B-M32-MD-WA-1E1-8

料號: 8137328

FESTO



### 技術參數

特性	值
閥功能	3/2 常閉, 單穩態
驅動類型	電動
寬度	15 mm
標準額定流量	13.5 l/min
Operating pressure MPa	0.15 ... 0.8 MPa
操作壓力	1.5 ... 8 bar
Operating pressure	21.75 ... 116 psi
復位類型	機械彈簧
防護等級	IP65
密封原理	軟性
裝配位置	任何
符合標準	ISO 15218
手動控制	位置鎖定 推力
嚮導類型	直接
流量方向	不可逆
Overlap	Underlap
注意: 強制條件	切換頻率一周至少一次
關閉時間	6 ms
開啟時間	8 ms
循環功率	100 %
線圈的特性參數	24 V DC: 1.3 W
容許的電壓波動	+/- 10 %
操作介質	壓縮空氣符合 ISO8573-1:2010 [7:4:4]
注意: 操作和嚮導介質	潤滑操作可行 (隨後需要進一步操作)
耐振動	Transport application test with severity level 1 as per FN 942017-4 and EN 60068-2-6
耐衝擊	Shock test with severity level 1 in accordance with FN 942017-5 and EN 60068-2-27
耐腐蝕等級 CRC	2 - Moderate corrosion stress
PWIS conformity	VDMA24364-C1-L
介質溫度	-5 ... 50 °C
環境溫度	-5 ... 50 °C
電氣連接	Connection pattern type C to industry standard, 9.4 mm
氣壓連接, 氣口 1	底座
氣壓連接, 氣口 2	底座
氣壓連接, 氣口 3	底座
材料備註	符合 RoHS
Material seals	NBR