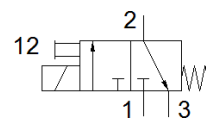
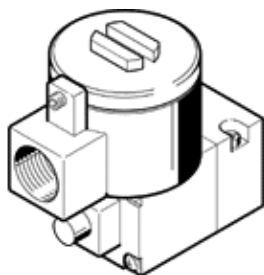


嚮導閥

MGXDH-3/2-1.2-230AC-KS

料號: 8118344

FESTO



技術參數

特性	值
閥功能	3/2 常閉, 單穩態
驅動類型	電動
Operating pressure MPa	-0.09 ... 0.8 MPa
操作壓力	-0.9 ... 8 bar
Operating pressure	-13.05 ... 116 psi
設計結構	開關閥
復位類型	機械彈簧
認證核發部門	21-GA4BO-0068X 21-GA4BO-0069X
防氣爆	Ex db IIC T6...T3 Gb
防塵爆	Ex tb IIIC T85°C Db
周遭防爆溫度	-65°C ~+40°C T4 -65°C ~+55°C T3
防護等級	IP66
手動控制	位置鎖定
流量方向	不可逆
循環功率	100 %
絕緣等級	H
線圈的特性參數	230 V AC: 50/60 Hz, pick-up power: 9.5 VA, holding power: 6 VA
容許的頻率波動	+/- 10 %
操作介質	壓縮空氣符合 ISO8573-1:2010 [7:4:4]
注意: 操作和嚮導介質	潤滑操作可行 (隨後需要進一步操作)
耐腐蝕等級 CRC	2 - Moderate corrosion stress
PWIS conformity	VDMA24364 zone III
環境溫度	-20 ... 80 °C
安裝類型	CNOMO
材料備註	符合 RoHS