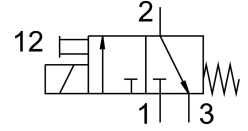
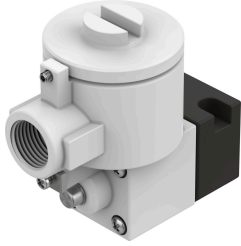


嚮導閥 MGXDH-3/2-1.2-110AC-KS

訂貨編號: 8118343

FESTO



資料表

| 特性 | 值 |
|-------------------|---|
| 閥功能 | 三口二位，常閉，單穩態 |
| 驅動方式 | 電控 |
| 工作壓力 | -0.09 MPa...0.8 MPa -0.9 bar...8 bar -13.05 psi...116 psi |
| 結構特點 | 開關閥 |
| 復位類型 | 彈簧復位 |
| 證書簽發機構 | 21-GA4BO-0068X 21-GA4BO-0069X |
| 氣體防爆阻燃類型 | Ex db IIC T6...T3 Gb |
| 防塵的防爆阻燃類型 | Ex tb IIIC T85°C Db |
| 防爆環境溫度 | -65°C ~+40°C T4 -65°C ~+55°C T3 |
| 防護等級 | IP66 |
| 手動裝置 | 鎖定式 |
| 流向 | 不可逆 |
| 持續通電率 | 100% |
| 絕緣材料等級 | H |
| 線圈的特性參數 | 110 V AC : 50/60 Hz，啟動功率 79.5 VA，保持功率 3.8 VA |
| 容許頻率波動 | +/- 10% |
| 工作介質 | 壓縮空氣，符合 ISO 8573-1:2010 [7:4:4] |
| 工作和嚮導介質說明 | 可用潤滑介質工作（之後須一直潤滑介質工作） |
| 耐腐蝕等級 CRC | 2 - 中等耐腐蝕能力 |
| 油漆濕潤缺陷物質（PWIS）符合性 | VDMA24364 區域 III |
| 環境溫度 | -20 °C...80 °C |
| 安裝方式 | CNOMO |
| 材料說明 | RoHS 合規 |