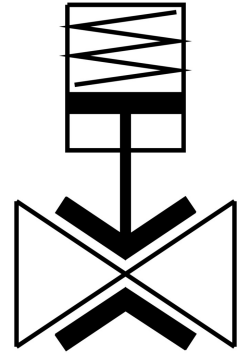


夾管閥 VZQA-C-M22C-6-TT-V2V4S1-2

訂貨編號: 8117025

FESTO



資料表

特性	值
結構特點	夾管閥, 氣驅動
驅動方式	氣動
密封原理	軟密封
安裝位置	可選
安裝方式	管式安裝
過程閥連接	1/4 NPT
公稱通徑 DN	6
閥功能	二口二位, 常閉, 單穩態
流向	可逆
介質壓力	0 MPa...0.2 MPa 0 bar...2 bar 0 psi...29 psi
工作壓力	0.35 MPa...0.6 MPa 3.5 bar...6 bar 50.75 psi...87 psi
標稱壓力 PN	10
破裂壓力	1.6 MPa 232 psi
爆破壓力	16 bar
復位類型	彈簧復位
嚮導類型	外部控制
輔助嚮導氣口 12	M3
嚮導介質	壓縮空氣, 符合 ISO 8573-1:2010 [7:4:1]
中等	壓縮空氣, 符合 ISO 8573-1 : 2010 [:-:1] 水
最大黏度	4000 mm ² /s
介質溫度	-5 °C...90 °C
環境溫度	-5 °C...60 °C

特性	值
儲存溫度	5 °C...30 °C
流量 Kv	0.7 m³/h
打開時間	125 ms
關閉時間	125 ms
材料說明	RoHS 合規
油漆濕潤缺陷物質 (PWIS) 符合性	VDMA24364 區域 III
外殼材質	高合金不鏽鋼
外殼物料編號	1.4301
外殼蓋子材料	高合金不鏽鋼
外殼蓋子的物料編號	1.4404 / AISI 316L
密封件材質	FPM
關斷元件材質	VMQ (矽樹脂)
產品重量	256 g
適合食品產業使用	參見合規性聲明
碗罩材料	PPS