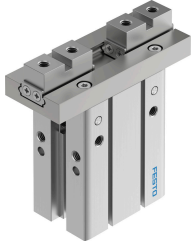


平行夾爪 DHPC-32-A-NO-S-2

訂貨編號: 8116889

FESTO



資料表

| 特性 | 值 |
|-----------------------|--|
| 尺寸 | 32 |
| 每個夾爪的行程 | 11 mm |
| 最大更換精度 | 0.2 mm |
| 擺動夾爪的最大間隙 ax、ay | 0 deg |
| 最大夾爪夾頭間隙 Sz | 0 mm |
| 旋轉對稱 | 0.2 mm |
| 重複精度，夾爪 | 0.02 mm |
| 夾爪的數量 | 2 |
| 驅動系統 | 氣動 |
| 安裝位置 | 可選 |
| 工作模式 | 單動 開 |
| 夾爪功能 | 平行 |
| 夾爪力備份 | 在開啟時 |
| 結構特點 | 側面連接方向 夾爪手指的扁平安裝方法 手柄 強制嚮導工作運動順序 |
| 導軌 | 滾珠導軌 |
| 位置偵測 | 透過近接開關 |
| 總夾爪力，關閉，6 bar | 415.2 N |
| 工作壓力 | 0.25 MPa...0.8 MPa 2.5 bar...8 bar 36.25 psi...116 psi |
| 夾爪的最大工作頻率 | 1 Hz |
| 6 bar 時的最短開啟時間 | 174 ms |
| 6 bar 時的最短關閉時間 | 76 ms |
| 工作介質 | 壓縮空氣，符合 ISO 8573-1:2010 [7:4:4] |
| 工作和嚮導介質說明 | 可用潤滑介質工作 (之後須一直潤滑介質工作) |
| 耐腐蝕等級 CRC | 0 - 無耐腐蝕能力 |
| 油漆濕潤缺陷物質 (PWIS) 符合性 | VDMA24364-B2-L |
| 環境溫度 | -10 °C...60 °C |
| 夾爪夾頭的抓取力，關閉，6 bar | 207.6 N |

| 特性 | 值 |
|----------------|---|
| 轉動慣量 | 5.73 kgcm ² |
| 夾爪上的最大力 Fz, 靜態 | 171.5 N |
| 夾爪的最大扭矩 Mx, 靜態 | 1.5 Nm |
| 抓手最大扭矩 My, 靜態 | 3 Nm |
| 抓手最大扭矩 Mz, 靜態 | 1.5 Nm |
| 產品重量 | 826 g |
| 安裝方式 | 是否要： 透過通孔直接安裝 透過螺紋直接安裝 安裝框架 透過通孔和定位銷 透過內螺紋和定位銷 |
| 氣動介面 | M5 |
| 材料說明 | RoHS 合規 |
| 外殼材質 | 陽極氧化鋁 |
| 夾爪材質 | 高合金不鏽鋼 |