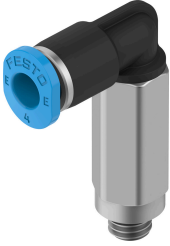


L 型快插式螺紋接頭，加長型 NPQE-LL-M5-Q4-P10

訂貨編號: 8113012

FESTO



資料表

特性	值
尺寸	Mini
公稱通徑	2.3 mm
旋入螺釘上的密封件類型	密封圈
安裝位置	可選
設計	L 型，加長
套組規格	10
結構特點	推挽原理
工作壓力時完整溫度範圍	-0.095 MPa...0.8 MPa -13.775 psi...116 psi
操作壓力的溫度範圍	-0.95 bar...8 bar
工作介質	壓縮空氣，符合 ISO 8573-1:2010 [7:4:4]
工作和嚮導介質說明	可用潤滑介質工作
耐腐蝕等級 CRC	1 - 低耐腐蝕能力
油漆濕潤缺陷物質 (PWIS) 符合性	VDMA24364 區域 III
無塵室等級	4 級，符合 ISO 14644-1
環境溫度	-5 °C...60 °C
標稱扭矩	0.8 Nm
標稱鎖緊扭矩公差	± 5%
產品重量	8.79 g
安裝方式	外六角，A/F 8 mm
氣動介面，氣口 1	外螺紋 M5
氣動介面，氣口 2	適用於氣管外徑 4 mm
釋放環顏色	藍色
材料說明	RoHS 合規
外殼材質	鍍鎳黃銅 PBT
螺紋密封件材料	NBR
釋放環材料	POM
O 型圈材料	NBR
氣管密封件材料	NBR
氣管夾緊元件材質	不鏽鋼