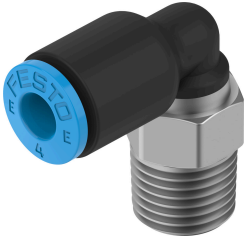


L 型快插式螺紋接頭 NPQE-L-R18-Q4-P10

訂貨編號: 8112942

FESTO



資料表

特性	值
尺寸	標準
公稱通徑	3.4 mm
旋入螺釘上的密封件類型	塗層
安裝位置	可選
設計	L 型
套組規格	10
結構特點	推挽原理
工作壓力時完整溫度範圍	-0.095 MPa...0.8 MPa -13.775 psi...116 psi
操作壓力的溫度範圍	-0.95 bar...8 bar
工作介質	壓縮空氣，符合 ISO 8573-1:2010 [7:4:4]
工作和嚮導介質說明	可用潤滑介質工作
耐腐蝕等級 CRC	1 - 低耐腐蝕能力
油漆濕潤缺陷物質 (PWIS) 符合性	VDMA24364 區域 III
無塵室等級	4 級，符合 ISO 14644-1
環境溫度	-5 °C...60 °C
產品重量	7.9 g
安裝方式	外六角，規格 10 mm
氣動介面，氣口 1	外螺紋 R1/8
氣動介面，氣口 2	適用於氣管外徑 4 mm
釋放環顏色	藍色
材料說明	RoHS 合規
外殼材質	鍍鎳黃銅 PBT
螺紋密封件材料	PTFE
釋放環材料	POM
氣管密封件材料	NBR
氣管夾緊元件材質	不鏽鋼