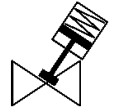
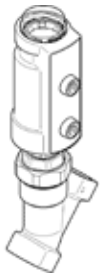


# 角座閥

## VZXA-B-TS7-1 1/4"-M2-B1T-4.4-K-46-17-PM

料號: 8111609

FESTO



### 技術參數

特性	值
設計結構	Poppet valve with piston actuator
驅動類型	氣壓
裝配位置	任何
安裝類型	線路安裝
Line connection	Threaded coupling 1 1/4 NPT to ANSI/ASME B 1.20.1
閥功能	2/2
流量方向	不可逆
Pressure of medium	0 ... 0.44 MPa
操作壓力	0 ... 4.4 bar
復位類型	機械彈簧
嚮導類型	具外部控制
氣壓連接	內螺紋 G1/8
Operating pressure MPa	0.5 ... 0.7 MPa
操作壓力	5 ... 7 bar
Operating pressure	72.5 ... 101.5 psi
介質	Vapour 礦物油型液壓油 惰性氣體 礦物油 水 過濾壓縮空氣, 過濾等級 200 µm 中性液體
Flow direction	Below valve seat, for gaseous and liquid media
Control of the medium	On/off operation
操作介質	壓縮空氣符合 ISO8573-1:2010 [7:4:4]
最大粘度	600 mm <sup>2</sup> /s
介質溫度	-10 ... 180 °C
環境溫度	0 ... 60 °C
流量 Kv	22.2 m <sup>3</sup> /h
戶外使用	C1 - 在不受天氣影響的地方使用
材料備註	符合 RoHS
PWIS conformity	VDMA24364 zone III
Material process valve housing	黃銅
Material number, process valve housing	CW724R
Material seals	FPM
Material spindle seal	PTFE
Material seat seal	PTFE
產品重量	1,937 g
Actuator size	46 mm
行程	17 mm
Control function	Closed via spring force, NC
位置檢測	With mechanical indicator
Material drive housing	PA-加強
儲藏溫度	-10 ... 60 °C
防護等級	IP65 IP67
Material piston rod	高合金鋼, 耐腐蝕
Material cover	PA-加強