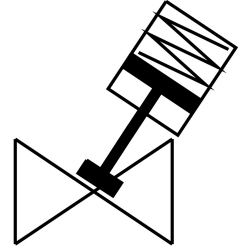
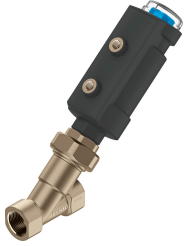


角座閥 VZXA-A-TS7-1/2"-M6-B1T-16-K-46-17-PR-PM

訂貨編號: 8111598

FESTO



資料表

特性	值
結構特點	具活塞驅動器的提動閥
驅動方式	氣動
安裝位置	可選
安裝方式	管式安裝
線路連接	螺紋介面 1/2 NPT, 符合 ANSI/ASME B 1.20.1
閥功能	2/2
流向	不可逆 氣體介質, 在閥座上方
介質壓力	0 MPa...1.6 MPa 0 bar...16 bar
復位類型	彈簧復位
嚮導類型	外部控制
氣動介面	內螺紋 G1/8
工作壓力	0.5 MPa...0.7 MPa 5 bar...7 bar 72.5 psi...101.5 psi
中等	水蒸氣 惰性氣體 過濾的壓縮空氣, 過濾等級 200 µm
介質控制	開/關操作
工作介質	壓縮空氣, 符合 ISO 8573-1:2010 [7:4:4]
最大黏度	600 mm ² /s
介質溫度	-10 °C...60 °C
環境溫度	0 °C...60 °C
流量 Kv	4.9 m ³ /h
戶外應用	耐候型 C1 級應用區域, 符合 IEC 60654-1
材料說明	RoHS 合規
油漆濕潤缺陷物質 (PWIS) 符合性	VDMA24364 區域 III
過程閥外殼材料	黃銅
過程閥外殼的材料編號	CW724R
密封件材質	FPM

特性	值
螺桿密封件材質	PTFE
閥座密封件材質	PTFE
產品重量	1096 g
驅動尺寸	46 mm
行程	17 mm
控制功能	透過減小彈簧力關閉，常閉
位置偵測	透過機械式指示器
驅動外殼材料	加強型聚醯胺
儲存溫度	-10 °C...60 °C
防護等級	IP65 IP67
活塞桿材質	高合金不鏽鋼
蓋子材料	加強型聚醯胺