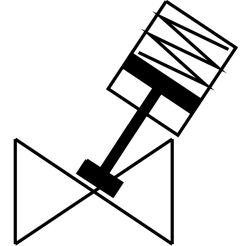
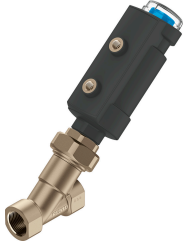


角座閥 VZXA-B-TS6-13-M2-B1T-30-K-46-17-PM

訂貨編號: 8111589

FESTO



資料表

特性	值
結構特點	具活塞驅動器的提動閥
驅動方式	氣動
安裝位置	可選
安裝方式	管式安裝
線路連接	螺紋接頭 G1/2 符合 DIN ISO 228 標準
閥功能	2/2
流向	不可逆 閥座下方，用於氣體和液體介質
介質壓力	0 MPa...3 MPa 0 bar...30 bar
復位類型	彈簧復位
嚮導類型	外部控制
氣動介面	內螺紋 G1/8
工作壓力	0.5 MPa...0.7 MPa 5 bar...7 bar 72.5 psi...101.5 psi
中等	水蒸氣 礦物油基液壓油 惰性氣體 礦物油 水 過濾的壓縮空氣，過濾等級 200 µm 中性流體
介質控制	開/關操作
工作介質	壓縮空氣，符合 ISO 8573-1:2010 [7:4:4]
最大黏度	600 mm ² /s
介質溫度	-10 °C...180 °C
環境溫度	0 °C...60 °C
流量 Kv	4.6 m ³ /h
戶外應用	耐候型 C1 級應用區域，符合 IEC 60654-1
材料說明	RoHS 合規
油漆濺潤缺陷物質 (PWIS) 符合性	VDMA24364 區域 III

特性	值
過程閥外殼材料	黃銅
過程閥外殼的材料編號	CW724R
密封件材質	FPM
螺桿密封件材質	PTFE
閥座密封件材質	PTFE
產品重量	1151 g
驅動尺寸	46 mm
行程	17 mm
控制功能	通過彈簧力關閉，常閉
位置偵測	透過機械式指示器
驅動外殼材料	加強型聚醯胺
儲存溫度	-10 °C...60 °C
防護等級	IP65 IP67
活塞桿材質	高合金不鏽鋼
蓋子材料	加強型聚醯胺