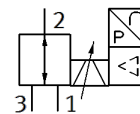
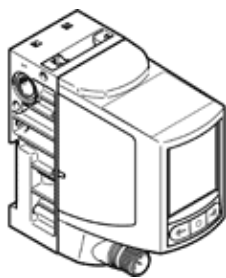


比例調壓閥

VPPI-5L-3-G18-0L6H-V1-S1D

料號: 8104665

FESTO



技術參數

特性	值
額定直徑, 加壓	5 mm
額定直徑, 排氣	5 mm
驅動類型	電動
密封原理	軟性
Total leakage	5 l/h
流量方向	不可逆
裝配位置	任何
設計結構	具彈簧復位的提升閥
短路強度	用於所有電接口
最大行列長度	30 m
Setpoint input	0 - 10 V PWM 數位式
Input resistance	100 kOhm
安全操作指導	Safety position VPPI, normally closed
極性保護	用於所有電接口
復位類型	機械彈簧
尺寸 寬(W) x 長(L) x 高(H)	42,2 mm x 95,3 mm x 94,3 mm
嚮導類型	直接
閥功能	3位比例調壓閥
顯示類型	TFT 顏色
顯示尺寸	1.77"
顯示解析度	128x160 Pixel
操作壓力	6 ... 8 bar
壓力調節範圍 Mpa	0 ... 0.6 MPa
壓力控制範圍	0 ... 6 bar
輸入壓力 1	0 ... 13 bar
氣源壓力 1 MPa	0 ... 1.3 MPa
爆破壓力	40 bar
標準額定流量	900 l/min
標準額定流量 2-3	480 l/min
工作電壓範圍 DC	21.6 ... 27.6 V
額定電流	0.15 A
最大電流消耗	525 mA
最大電能消耗	14.5 W
額定工作電壓 DC	24 V
開關輸出	Push-Pull
最大輸出電流	25 mA
信號範圍, 類比輸出	0 - 10 V
最小負載電阻, 電壓輸出	2,000 Ohm
精度, 類比輸出 FS	1 %FS
操作介質	壓縮空氣符合 ISO8573-1:2010 [7:4:4] 惰性氣體
注意: 操作和嚮導介質	潤滑操作不可行
授權	RCM Mark
KC mark	KC-EMV

特性	值
CE 符號 (參見符合的標準)	根據 EU-EMV 指導原則 in accordance with EU RoHS directive
UKCA marking (see declaration of conformity)	To UK instructions for EMC To UK RoHS instructions
耐振動	傳送應用測試在安全等級 2 符合 FN 942017-4 及 EN 60068-2-6
耐衝擊	Shock test with severity level 2 in accordance with FN 942017-5 and EN 60068-2-27
耐腐蝕等級 CRC	2 - Moderate corrosion stress
PWIS conformity	VDMA24364-B1/B2-L
Food-safe	See Supplementary material information
介質溫度	0 ... 50 °C
防護等級	IP65
環境溫度	0 ... 50 °C
儲藏溫度	-20 ... 70 °C
Climatic category	3K3 to EN 60721
Nominal altitude of use	< 3000 m NHN
Instructions for use	The product is suitable for industrial purposes only. Measures for interference suppression may be required in residential areas.
聲強程度	62.5 dB(A)
Sound power level at a distance of 1 m	51.9 dB(A)
產品重量	370 g
Linearity	0.9 %FS
Hysteresis	0.4 %FS
Reproducibility	0.4 %FS
Overall accuracy	1,1 %FS
溫度係數	0.02 %/K
Electrical connection 1, function	Actual value output Setpoint input 電源
Electrical connection 1, connection type	插頭
Electrical connection 1, connection technology	M12x1, A-coded in accordance with EN 61076-2-101
Electrical connection 1, number of pins/wires	5
Electrical connection 1, tightening torque	1.5 Nm
安裝類型	With through-hole for M4 screw 具頂部導軌
氣壓連接, 氣口 1	G1/8
氣壓連接, 氣口 2	G1/8
氣壓連接, 氣口 3	G1/8
安裝時的最大緊固扭矩	8.5 Nm
材料備註	符合 RoHS
Material housing	PA-加強
Material seals	HNBR PTFE