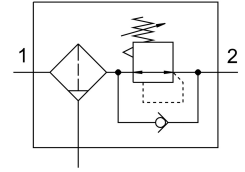


過濾調壓閥 MS6-LFR-1/2-D6-E-P-M-A8-B

訂貨編號: 8098311

FESTO



資料表

| 特性 | 值 |
|----------------------|--|
| 尺寸 | 6 |
| 系列 | MS |
| 控制鎖 | 可鎖定旋轉手柄 |
| 安裝位置 | 垂直 $\pm 5^\circ$ |
| 過濾等級 | 40 μm |
| 冷凝水排放裝置 | 手動旋轉 |
| 結構特點 | 無壓力錶的過濾調壓閥 直動式活塞調壓閥 |
| 最大冷凝容積 | 27.3 ml |
| 控制器功能 | 輸出壓力常數 具有二級排氣 具有回流功能 |
| 壓力錶 (類比) 或壓力顯示器 (數位) | 為 G1/8 準備 |
| 工作壓力 | 0.1 MPa...1 MPa 1 bar...10 bar |
| 壓力調整範圍 | 0.3 bar...7 bar |
| 最大壓力遲滯 | 0.035 MPa 0.35 bar 5.075 psi |
| 標準標稱流量 | 5300 l/min |
| 工作介質 | 壓縮空氣, 符合 ISO 8573-1:2010 [7:4:4] 惰性氣體 |
| 工作和嚮導介質說明 | 不保證與酯油的相容性 |
| 耐腐蝕等級 CRC | 1 - 低耐腐蝕能力 |
| 油漆濕潤缺陷物質 (PWIS) 符合性 | VDMA24364-B1/B2-L |
| 無塵室等級 | 7 級, 符合 ISO 14644-1 |
| 儲存溫度 | -5 °C...50 °C |
| 輸出的空氣純淨度等級 | 壓縮空氣, 符合 ISO 8573-1:2010 [7:4:4] |
| 介質溫度 | -5 °C...50 °C |
| 環境溫度 | -5 °C...50 °C |
| 產品重量 | 578 g |

| 特性 | 值 |
|-----------|-------------------------------|
| 安裝方式 | 是否要： 面板式安裝 管式安裝 具有附件 |
| 氣動介面，氣口 1 | G1/2 |
| 氣動介面，氣口 2 | G1/2 |
| 材料說明 | RoHS 合規 |
| 密封件材質 | NBR |
| 旋鈕手柄材質 | POM |
| 彈簧材質 | 高合金鋼 鍍鋅鋼 |
| 過濾器材料 | PE |
| 外殼材質 | 加強型聚醯胺 |
| 碗罩材料 | PC |
| 閥的柱頭材料 | POM |