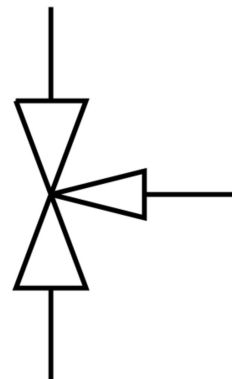
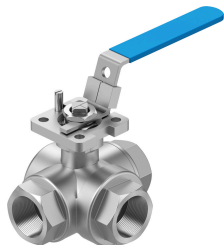


球閥 VZBE-1-T-63-F-3T-F05-M-V15V15

訂貨編號: 8096955

FESTO



資料表

特性	值
結構特點	3 通球閥 T 型孔
驅動方式	機械
密封原理	軟密封
安裝位置	可選
安裝方式	管式安裝
過程閥連接	1 NPT
開關位置指示器	插槽方向 = 流向
法蘭孔型	F05
內徑	20 mm
公稱通徑 DN	25
閥功能	3/2
流向	可逆
標稱壓力 PN	63
過程閥在差壓/額定壓力時的啟動扭矩 PN	25.2 Nm
基於標準	ASME B1.20.1 ISO 5211
中等	水蒸氣 壓縮空氣, 符合 ISO 8573-1:2010 [:-:-] 惰性氣體 水 中性流體
介質溫度	-20 °C...200 °C
T 型孔 (直式) 流量 Kv	4.6 m ³ /h
材料說明	RoHS 合規
油漆濕潤缺陷物質 (PWIS) 符合性	VDMA24364 區域 III
外殼材質	壓鑄不鏽鋼

特性	值
外殼物料編號	1.4408
閥座密封件材質	PTFE
密封件材質	PTFE
滾珠材料	壓鑄不鏽鋼
滾珠的物料編號	1.4408
軸材質	高合金不鏽鋼
編號軸材料	1.4401
產品重量	1700 g
認證	CRN
防爆	防爆區 1 (ATEX) 防爆區 2 (ATEX) 區 21 (ATEX) 區 22 (ATEX)
耐腐蝕等級 CRC	4 - 極高的耐腐蝕能力