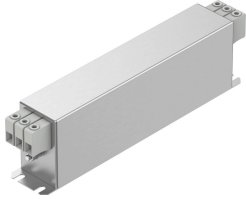


電源濾波器 CAMF-C6-F-C42-11A

訂貨編號: 8096894

FESTO



資料表

特性	值
短路電流額定值	否
40°C 時的額定電流	42 A
操作電壓範圍 AC	0 V...520 V
電源頻率	0 Hz...60 Hz
絕緣電壓	2650 V
尺寸 (寬x長x高)	50 x 295 x 85 mm
認證	ENEC UL - 認證 (OL) c UL - 認證 (OL)
CE 認證 (見合格聲明)	符合歐盟 RoHS 指令
油漆濕潤缺陷物質 (PWIS) 符合性	VDMA24364 區域 III
儲存溫度	-25 °C...100 °C
防護等級	IP20
環境溫度	-25 °C...100 °C
產品重量	1400 g
安裝方式	安裝板, 用螺釘固定
材料說明	RoHS 合規
安裝位置	水平
電氣介面 1, 功能	電源
電氣介面 1, 連接類型	接線板
電氣介面 1, 連接系統	螺紋端子
電氣介面 1, 介面/線芯數	3
電氣介面 1, 使用的介面/線芯	3
電氣介面 1, 導線橫截面	10 mm ² ...16 mm ²
電氣介面 2, 功能	電源
電氣介面 2, 介面類型	接線板
電氣介面 2, 連接系統	螺紋端子
電氣介面 2, 介面/線芯數	3
電氣介面 2, 已使用的介面/線芯數	3
電氣介面 2, 導線橫截面	10 mm ² ...16 mm ²