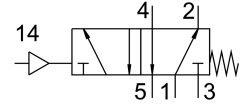


氣控閥 VUWS-LT30-M52-M-G38

訂貨編號: 8096576

FESTO



資料表

特性	值
閥功能	五口二位，單穩態
驅動方式	氣動
閥尺寸	31 mm
標準標稱流量	1800 l/min
工作口	G3/8
工作壓力	0.25 MPa...1 MPa 2.5 bar...10 bar
結構特點	提動座
復位類型	彈簧復位
認證	c UL us - 認證 (OL)
公稱通徑	8.1 mm
排氣功能	具有節流選項
密封原理	軟密封
安裝位置	可選
手動裝置	無
嚮導類型	直接
嚮導氣源	內嚮導
流向	不可逆
搭接	重疊
嚮導壓力 Mpa	0.25 MPa...1 MPa
嚮導壓力	2.5 bar...10 bar
關閉時間	22 ms
打開時間	17 ms
防爆	必須遵守證書中的資訊！ 防爆區 1 (ATEX) 防爆區 2 (ATEX) 區 21 (ATEX) 區 22 (ATEX)
工作介質	壓縮空氣，符合 ISO 8573-1:2010 [7:4:4]
工作和嚮導介質說明	可用潤滑介質工作 (之後須一直潤滑介質工作)
耐腐蝕等級 CRC	2 - 中等耐腐蝕能力
油漆濕潤缺陷物質 (PWIS) 符合性	VDMA24364-B1/B2-L
介質溫度	-10 °C...60 °C

特性	值
嚮導介質	壓縮空氣，符合 ISO 8573-1:2010[7:4:4]
環境溫度	-10 °C...60 °C
產品重量	473 g
安裝方式	是否要： 在氣路板上 具通孔
通風介面	非管式
嚮導氣口 14	G1/8
氣動介面，氣口 1	G3/8
氣動介面，氣口 2	G3/8
氣動介面，氣口 3	G3/8
氣動介面，氣口 4	G3/8
氣動介面，氣口 5	G3/8
材料說明	RoHS 合規
密封件材質	HNBR NBR TPE-U(PU)
外殼材質	噴漆壓鑄鋁
活塞式滑閥材料	精製鋁合金
螺絲材料	鍍鋅鋼