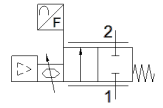
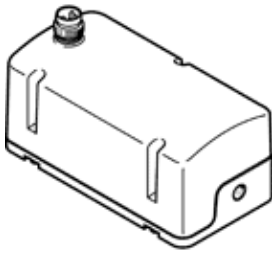


# Proportional flow control valve VEMD-L-6-14-20-D21-M5-1-R1-V4

料號: 8086472

FESTO



## 技術參數

特性	值
防護等級	IP40
Note on degree of protection	IP51 with horizontal installation
Flow rate control range	0 ... 20 l/min
Note on the flow rate control range	The specified flow control range only applies at room temperature. Above room temperature, a reduction in the max. adjustable flow rate may occur.
流量方向	不可逆
Operating pressure MPa	0 ... 0.25 MPa
操作壓力	0 ... 2.5 bar
Overload pressure	0.6 MPa
過載壓力	6 bar
Overload pressure (psi)	87 psi
Burst pressure	1 MPa
爆破壓力	10 bar
Burst pressure	145 psi
流量精度	± (4% o.m.v. + 1,25% FS)
重複精度在 ± %FS	1 %FS
滯後 FS	2.5 %FS
線性錯誤, FS	2 %
溫度係數	0.1 %/K
閥功能	2-way proportional flow control valve
額定尺寸	1.4 mm
氣壓連接, 氣口 1	內螺紋 M5
氣壓連接, 氣口 2	內螺紋 M5
介質	Compressed air to ISO 8573-1:2010 [5:4:1] 惰性氣體 Oxygen (oxygen applications to IEC 60601-1 only on request) 氮
Note on the medium	潤滑操作不可行
Special characteristics	Oxygen-compatible to DIN EN 1797
環境條件	Not suitable for use in an environment enriched with oxygen to IEC 60601-1
循環功率	100 %
介質溫度	5 ... 40 °C
環境溫度	0 ... 50 °C
儲藏溫度	-20 ... 70 °C
額定工作電壓 DC	24 V
工作電壓範圍 DC	22 ... 26.4 V
最大電流消耗	40 mA
最大電能消耗	1 W
電氣連接	4-pin M8x1, A-coded to EN 61076-2-104 插頭
Setpoint value	0,2 - 10 V
信號範圍, 類比輸入	0,2 - 10 V
信號範圍, 類比輸出	0,2 - 10 V
極性保護	用於工作電壓連接

特性	值
產品重量	92 g
Material seals	EPDM NBR
Material cover	PA-加強
材料備註	符合 RoHS
尺寸 寬(W) x 長(L) x 高(H)	37 mm x 70 mm x 31 mm
安裝類型	Direct mounting via threads
裝配位置	任何
授權	RCM Mark
符合標準	EN 61000-6-2 (EMC) EN 61000-6-3 (EMC)
KC mark	KC-EMV
CE 符號 (參見符合的標準)	根據 EU-EMV 指導原則 in accordance with EU RoHS directive
UKCA marking (see declaration of conformity)	To UK instructions for EMC To UK RoHS instructions
PWIS conformity	VDMA24364 zone III