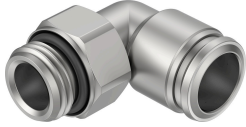


# 快插接頭 NPQR-L-G12-Q16

訂貨編號: 8085690

FESTO



## 資料表

特性	值
尺寸	標準
公稱通徑	14 mm
氣管插入深度	23.5 mm
旋入螺釘上的密封件類型	密封圈
安裝位置	可選
設計	L 型
套組規格	1
結構特點	推挽原理
工作壓力時完整溫度範圍	-0.095 MPa...1.2 MPa -13.775 psi...174 psi
操作壓力的溫度範圍	-0.95 bar...12 bar
關於工作壓力的提示	水：0 - 80°C 時最高 0.7 MPa
證書簽發機構	NSF C0556009
工作介質	壓縮空氣，符合 ISO 8573-1:2010 [7:-:-] 水（液態，無冰）
工作和嚮導介質說明	可用潤滑介質工作
耐腐蝕等級 CRC	4 - 極高的耐腐蝕能力
油漆濕潤缺陷物質（PWIS）符合性	VDMA24364-B2-L
適用於鋰離子電池生產	不使用銅、鋅或鎳含量超過 1% 的金屬。例外情況：鋼中的鎳、化學鍍鎳表面、印刷電路板、電纜、電插頭連接器和線圈
無塵室等級	4 級，符合 ISO 14644-1
適合食品產業使用	參見合規性聲明 NSF/ANSI 169
環境溫度	-5 °C...150 °C
環境溫度說明	配 PUN-H：-20°C - 60°C
標稱扭矩	9 Nm
標稱鎖緊扭矩公差	± 20%
產品重量	99.7 g
安裝方式	外六角，A/F 25 mm
氣動介面，氣口 1	外螺紋 G1/2
氣動介面，氣口 2	適用於氣管外徑 16 mm

特性	值
材料說明	RoHS 合規
外殼材質	高合金不鏽鋼
螺紋密封件材料	FPM
保護環材料	高合金不鏽鋼
釋放環材料	高合金不鏽鋼
氣管密封件材料	FPM
氣管夾緊元件材質	高合金不鏽鋼
止推環材料	PPSU