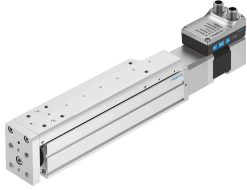


小型滑台單元 EGSS-BS-KF-45-150-10P-ST-M-H1-PLK-AA

訂貨編號: 8083819

FESTO



資料表

| 特性 | 值 |
|-----------------|-------------------------------|
| 工作行程 | 150 mm |
| 尺寸 | 45 |
| 行程餘量 | 0 mm |
| 螺桿直徑 | 10 mm |
| 螺桿螺距 | 10 mm/U |
| 安裝位置 | 可選 |
| 導軌 | 循環滾珠軸承導軌 |
| 結構特點 | 電動小型滑台 具滾珠螺桿傳動 具有整合式驅動器 |
| 螺桿類型 | 滾珠螺桿傳動 |
| 位置偵測 | 馬達編碼器 透過近接開關 |
| 轉子位置編碼器 | 絕對值編碼器，單圈 |
| 旋轉位置編碼器，編碼器測量原理 | 磁感式 |
| 附加功能 | 使用者介面 整合終端位置感應 |
| 顯示 | LED |
| 最大加速度 | 5 m/s ² |
| 最大速度 | 0.25 m/s |
| 重複精度 | ±0.015 mm |
| 數位邏輯輸出的特點 | 可配置 無電氣隔離 |
| 持續通電率 | 100% |
| 絕緣防護等級 | B |
| 最大數位邏輯輸出電流 | 100 mA |
| 最大電流消耗 | 3 A |
| 最大電流消耗，邏輯 | 300 mA |
| 標稱電壓 DC | 24 V |
| 標稱電流 | 3 A |
| 參數設定介面 | IO-Link 使用者介面 |
| 允許的電壓波動 | +/- 15% |

| 特性 | 值 |
|----------------------------|--|
| 電源，介面類型 | 插頭 |
| 電源，連接系統 | M12x1, T 編碼，根據 EN 61076-2-111 |
| 電源，介面樣式 | 4 |
| 認證 | RCM 商標 |
| CE 認證 (見合格聲明) | 符合歐盟電磁相容性指令 符合歐盟 RoHS 指令 |
| 耐腐蝕等級 CRC | 0 - 無耐腐蝕能力 |
| 油漆濕潤缺陷物質 (PWIS) 符合性 | VDMA24364 區域 III |
| 儲存溫度 | -20 °C...60 °C |
| 相對空氣濕度 | 0 - 90% |
| 防護等級 | IP40 |
| 環境溫度 | 0 °C...50 °C |
| 環境溫度說明 | 在環境溫度高於 30°C 時，每高 1 K 須降低功率 2% |
| 最大力 Fy | 1314 N |
| 最大力 Fz | 1314 N |
| 100 km 理論壽命值的 Fy (僅供參考) | 3240 N |
| 100 km 理論壽命值時的 Fz (僅供參考) | 3240 N |
| 最大力矩 Mx | 8.14 Nm |
| 最大力矩 My | 7.05 Nm |
| 最大力矩 Mz | 7.05 Nm |
| 100 km 理論壽命值時的 Mx (僅供參考) | 20 Nm |
| 100 km 理論壽命值時的 My (僅供參考) | 17 Nm |
| 100 km 理論壽命值時的 Mz (僅供參考) | 17 Nm |
| 驅動軸的最大徑向力 | 340 N |
| 最大進給力 Fx | 120 N |
| 參考值有效負載，水平 | 6 kg |
| 有效負載參考值，垂直 | 6 kg |
| 進給常數 | 10 mm/U |
| 參考使用壽命 | 5000 km |
| 0 mm 行程的移動質量 | 212 g |
| 每 10 mm 行程的額外移動質量 | 30 g |
| 產品重量 | 2181 g |
| 0 mm 行程的基本重量 | 1238 g |
| 每 10 m 行程的附加重量 | 63 g |
| 24 V DC 數位邏輯輸出的數量 | 2 |
| 數位邏輯輸入的數量 | 2 |
| 邏輯輸入的工作範圍 | 24 V |
| 邏輯輸入特性 | 可配置 無電氣隔離 |
| IO-Link，過程資料內容 OUT | 1 位 (移入) 1 位 (移出) 1 位 (退出錯誤) 1 位 (中間移動) |
| IO-Link，過程資料內容 IN | 1 位 (狀態設備) 1 位元 (中間狀態) 1 位 (狀態移動) 1 位 (狀態輸入) 1-bit (state out) |
| IO-Link，服務資料 IN | 32 位力 32 位位置 32 位速度 |
| IO-Link，所需資料儲存 | 0,5 kB |
| 輸入的開關邏輯 | PNP (正切換) |
| 邏輯接口，接口類型 | 插頭 |
| 邏輯接口，連接技術 | M12x1, A 編碼，根據 EN 61076-2-101 |
| 邏輯接口，針數/芯數 | 8 |

| 特性 | 值 |
|--------|-----------------------------------|
| 安裝方式 | 透過內螺紋安裝 透過定位套 具有附件 透過圓柱銷 |
| 材料說明 | RoHS 合規 |
| 導向滑塊材料 | 軋鋼 |
| 導軌材料 | 軋鋼 |
| 螺桿材質 | 軋鋼 |